

Sciences de la vie et de la Terre
Epreuve de spécialité du second groupe

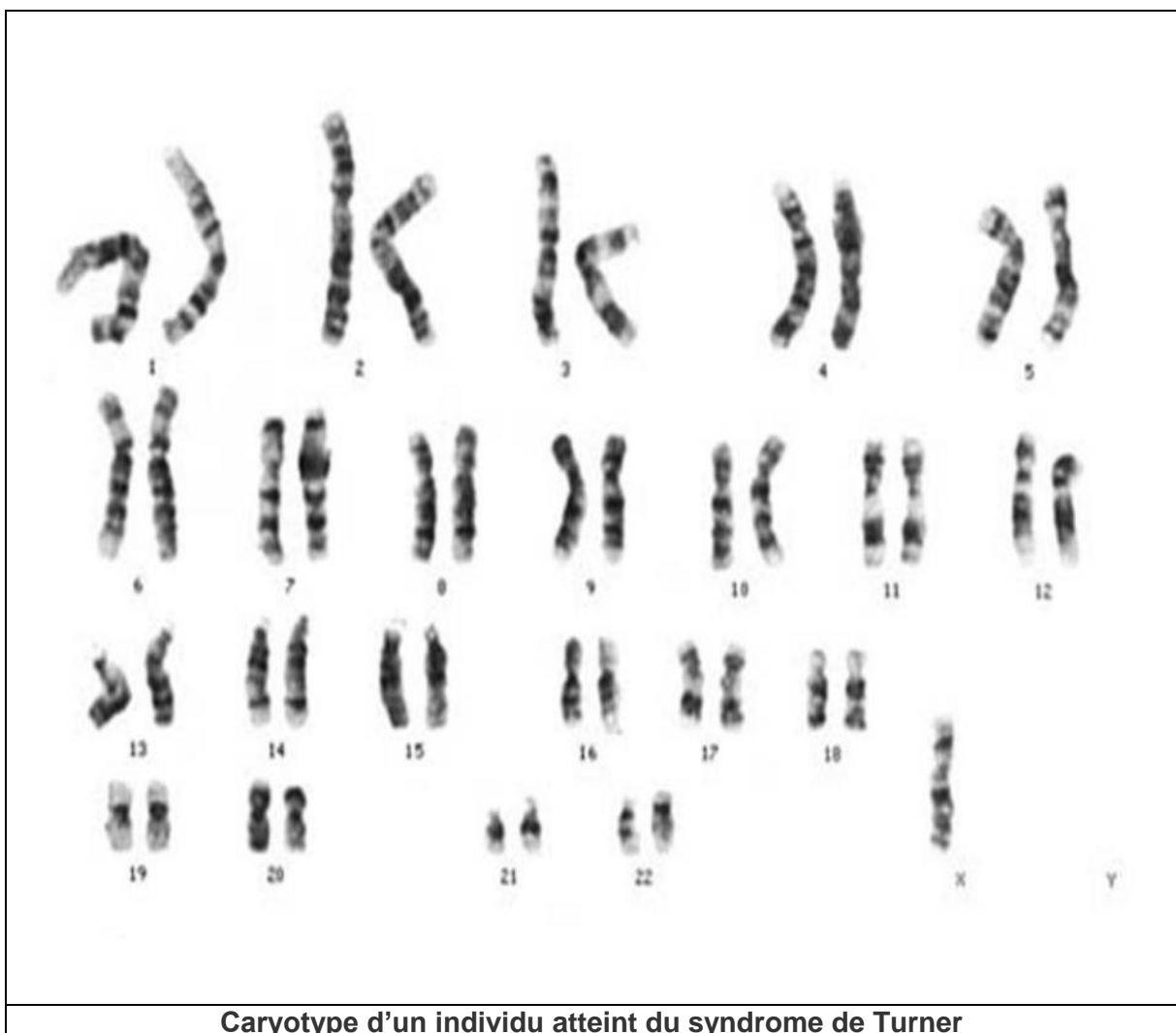
THEME 1-1 TYPE A EXERCICE 3

Thématique : Génétique et Evolution

Chapitre : L'origine du génotype des individus

A l'aide de vos connaissances, retrouvez une origine possible à l'apparition du caryotype ci-dessous.

Un ou des schémas sont attendus pour accompagner vos explications



Éléments de correction.

Notions attendues	<p>-Caryotype de l'individu porteur : 45 chromosomes avec un seul chromosome X</p> <p>-Fécondation entre : 1 gamète avec 22 chromosomes autosomes + X et 1 gamète avec 22 chromosomes autosomes.</p> <p>-Origines de l'anomalie : deux possibilités</p> <ul style="list-style-type: none">➤ Soit en DI de méiose : non séparation des chromosomes homologues de la paire XX ou XY➤ Soit en DII de méiose : non séparation des 2 chromatides du X <p>- Schéma de méiose normale et anormale</p>
-------------------	---