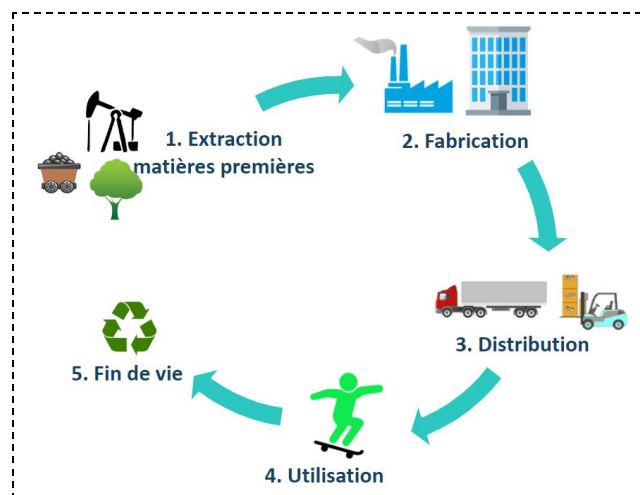


Chaque étape du **cycle de vie d'un objet** a un **impact**, c'est-à-dire **une conséquence sur l'environnement** naturel et sur l'homme.

Pour **réduire les impacts négatifs**, il faut agir pour le **développement durable**.

- Les **fabricants**, les **utilisateurs** doivent penser au **développement durable** tout au long du **cycle de vie de l'objet**.



*Cycle de vie d'un objet*

Le **développement durable** est une façon d'**organiser la société** pour lui permettre d'**exister sur le long terme**.

L'**éco-conception** et une **attitude éco-citoyenne** sont des solutions au développement durable pour **réduire les impacts environnementaux et sociétaux**.

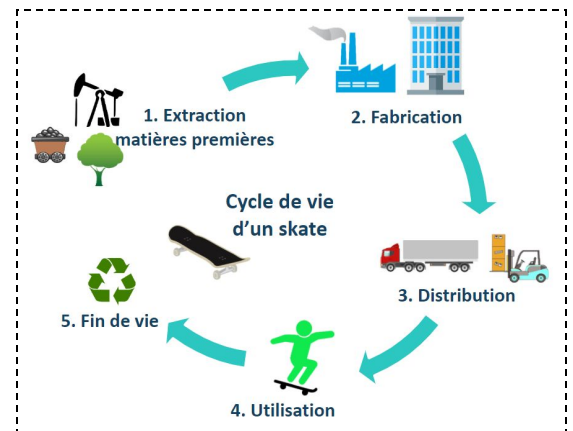
- Afin de **respecter l'idée du développement durable**, il faut d'abord
  - **repérer quelques impacts** environnementaux et sociétaux **négatifs** de l'objet technique **au cours de son cycle de vie**.
  - Après avoir identifié les **impacts environnementaux et sociétaux négatifs**, on peut proposer de **nouvelles solutions**.

- Appliquer l'éco-conception à chaque étape du cycle de vie est une des solutions du développement durable.

Prenons l'exemple pour un skate :

**Pour réduire les impacts environnementaux, il faut utiliser des ressources renouvelables, réduire la consommation d'énergie, diminuer les pollutions (dans l'eau, l'air, le sol), réutiliser, recycler.**

**Pour réduire les impacts sociétaux : respecter la santé des salariés, utiliser les matières premières locales.**



- Adopter une attitude éco-citoyenne est une des solutions du développement durable.

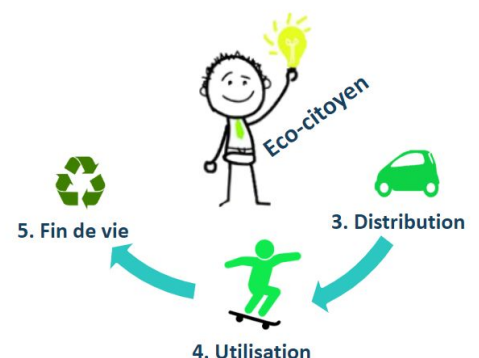
Prenons l'exemple pour un smartphone :

**Pour réduire les impacts environnementaux : Lors de l'utilisation d'un produit, on consomme de l'énergie même en veille :**

**On peut proposer de l'éteindre pour limiter la consommation d'énergie, l'utiliser modérément pour éviter des problèmes de santé (sommeil, vision, isolement, addiction, ...).**

**Pour réduire les impacts sociétaux : Lors de l'achat d'un produit :**

**On peut conseiller de ne pas le changer par effet de mode, on peut le choisir de préférence fabriqué en France.**



**Toutes les étapes du cycle de vie d'un objet ont des impacts environnementaux (sur la nature : épuisement des ressources, pollutions de l'air, des eaux et du sol...) et sociétaux négatifs (sur l'Homme : santé, conditions de travail...). Des solutions existent : l'éco-conception, l'éco-citoyenneté contribuent positivement à réduire ces impacts.**