

Structurer les connaissances

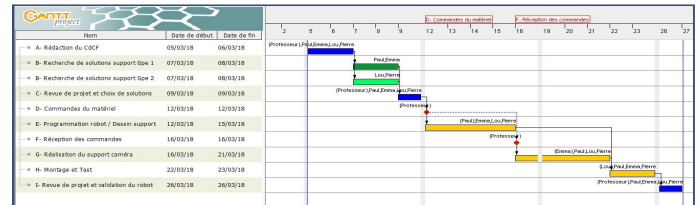
Planning, revue de projets

CYCLE 4

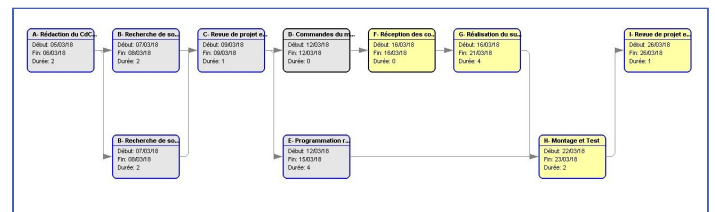
» Milieu de cycle
» Fin de cycle

Pour la réussite d'un projet et le respect des délais de fin de réalisation, il est nécessaire de **s'organiser et de planifier dans le temps toutes les tâches à faire**, selon un calendrier précis, appelé **planning**. On associe, à **chaque tâche**, des **ressources** (membres du groupe de projet).

- Le diagramme de Gantt est une **représentation graphique** d'un planning qui permet de visualiser facilement les **différentes tâches d'un projet** et la **gestion des personnes ressources**.



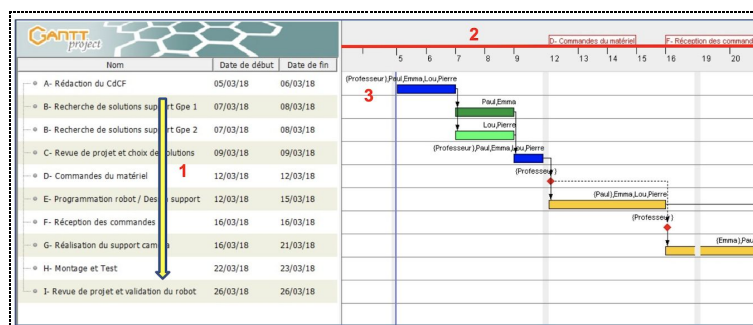
Le **diagramme PERT**, complémentaire à celui de Gantt, permet de visualiser d'une autre façon les **différentes tâches** à réaliser et met en évidence le **chemin critique** qui détermine la durée minimale du projet.



- Le logiciel libre **GanttProject** permet de créer facilement ces deux diagrammes et **réaliser le suivi d'un projet en temps réel**, **modifiable à tout moment** en cas d'aléas (imprévus). Les **informations importantes** sont les suivantes : la liste des tâches, la durée, les ressources, les prédécesseurs.

En 2, l'axe horizontal correspondant à l'échelle de temps (jours, semaines ...).

En 1, la liste des tâches à réaliser, saisies dans l'ordre chronologique.



En 3 la durée de chaque tâche.

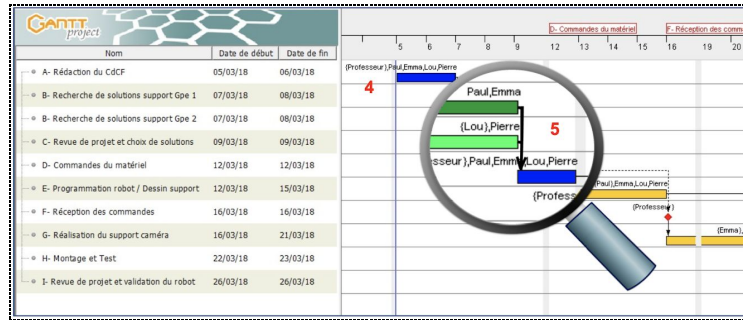
Structurer les connaissances

Planning, revue de projets

CYCLE 4

» Milieu de cycle
» Fin de cycle

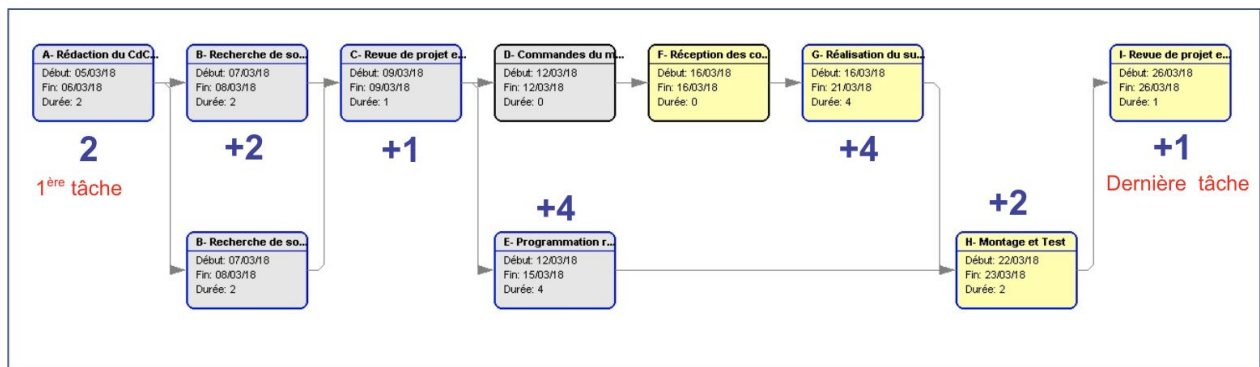
En 4 les ressources (personnes) qui effectuent les tâches.



En 5 les prédécesseurs : ce sont la ou les tâches qui doivent être obligatoirement terminées avant de pouvoir faire la tâche suivante.

La flèche noire montre cette antériorité.

La lecture d'un chemin critique est déterminée sur un diagramme PERT. La durée totale du projet sera additionnée, et tout retard sur une tâche impactera l'intégralité du temps du projet.



Afin d'organiser la réalisation d'un projet, on crée un planning qui permet de lister toutes les tâches d'un projet à accomplir dans le temps selon un calendrier précis et de les associer à des personnes (ressources) pour les réaliser. Deux représentations graphiques : diagrammes de Gantt et PERT permettent de visualiser la planification d'un projet.