

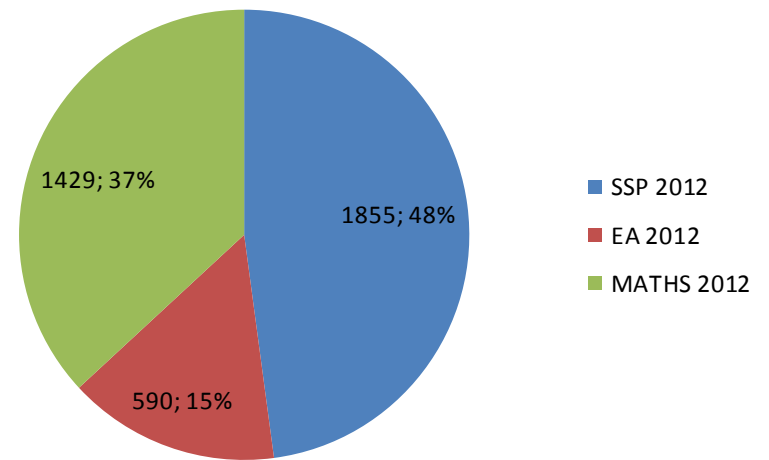
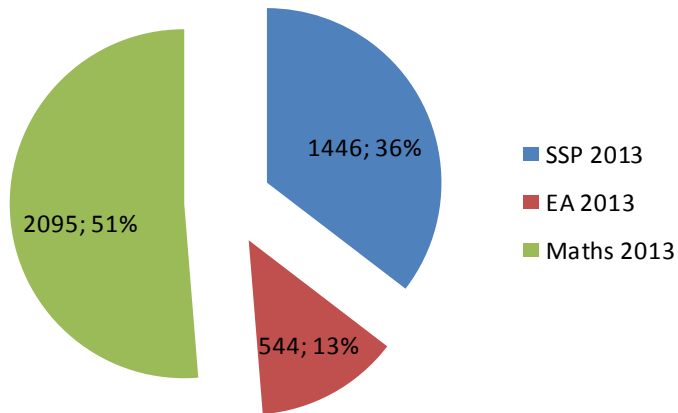
Du choix de l'EDS à l'orientation post bac des élèves de la série ES

Statistiques de l'Académie de
Bordeaux

Effectifs constatés dans les établissements publics et privés – RS 2013 -

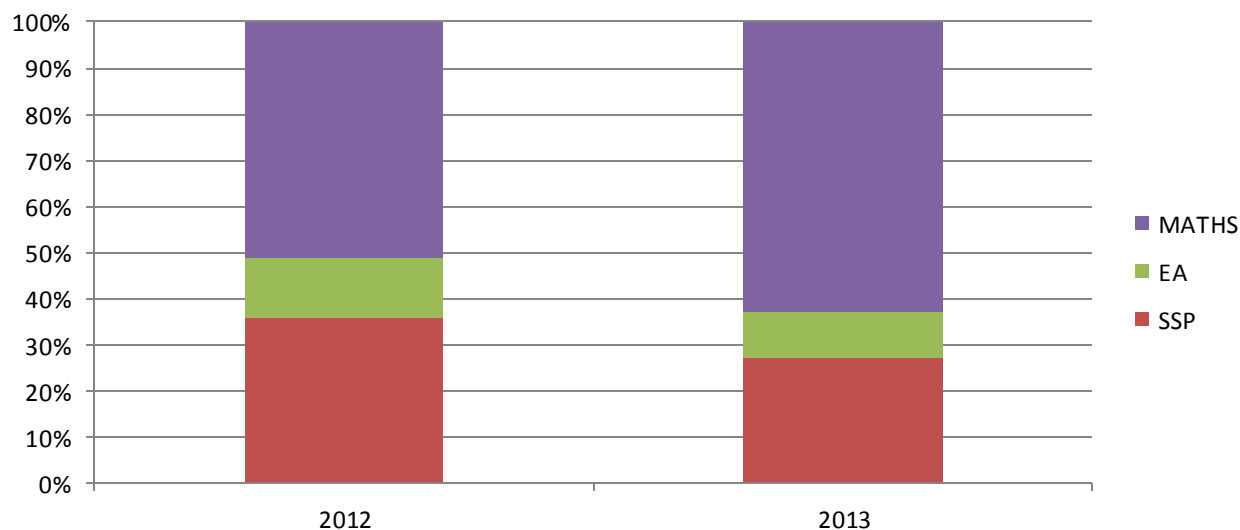
effectifs TES	2012	4789	
	2013	4928	+2,9 %
SSP	2012	2147	
	2013	1676	-21,9 %
EA	2012	695	
	2013	628	-9,6 %
maths	2012	1843	
	2013	2624	+42,4 %

Répartition des candidats selon la spécialité au bac ES dans les établissements publics



Répartition des candidates selon la spécialité au bac ES dans les établissements privés

évolution de la répartition des élèves en TES selon le choix de l'EDS entre 2012 et 2013



Orientation post bac des bacheliers généraux

	Bacheliers 2006		Bacheliers 2011	
	Eff.	%	Eff.	%
Université (IUT compris)	8 564	66%	7 926	59%
<i>Licence</i>	5 813	45%	5 225	39%
<i>Santé</i>	1 575	12%	1 391	10%
DUT	1 176	9%	1 310	10%
École Ingénieur/Management	113	1%	593	5%
CPGE	1 170	9%	1 403	11%
STS	514	4%	689	5%
Poursuite d'études supérieures	10 361	80%	10 611	80%
Autres études	191	1%	128	<1%
Hors champ	2 461	19%	2 573	19%

Source : Rectorat de Bordeaux (SISE - SCOLARITE)

Orientation post bac des bacheliers généraux



Effectifs de l'enseignement supérieur et post-baccalauréat en Aquitaine - année 2012-2013

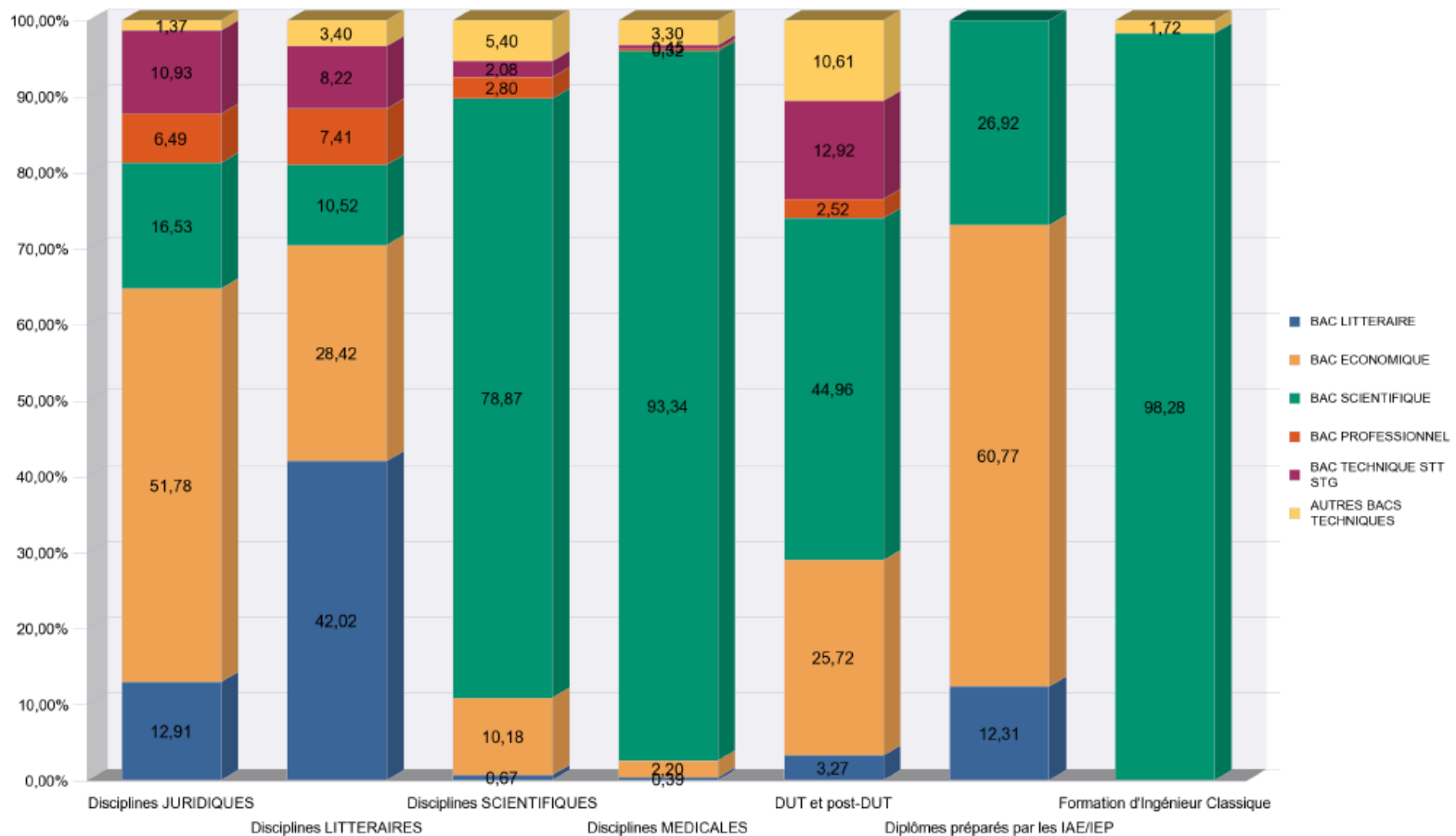
UNIVERSITES : Répartition des nouveaux bacheliers selon la série du baccalauréat d'origine.

			BAC LITTÉRAIRE	BAC ÉCONOMIQUE	BAC SCIENTIFIQUE	BAC PROFESSIONNEL	BAC TECHNIQUE STT STO	AUTRES BACS TECHNIQUES	total
Disciplines GÉNÉRALES	Disciplines JURIDIQUES	ADMINISTRATION ÉCONOMIQUE ET SOCIALE (A.E.S.)	15	283	27	74	88	10	497
		DROIT - SCIENCES POLITIQUES	352	899	307	79	170	19	1 826
		SCIENCES ÉCONOMIQUES - GESTION (HORS A.E.S.)	11	334	150	37	62	11	605
	total :		378	1 516	484	190	320	40	2 928
	Disciplines LITTÉRAIRES	LANGUES	526	271	96	99	136	21	1 149
		LETTRES - SCIENCES DU LANGAGE - ARTS	301	74	39	25	10	20	469
		SCIENCES HUMAINES ET SOCIALES	471	533	190	105	108	64	1 471
	total :		1 298	878	325	229	254	105	3 089
	Disciplines SCIENTIFIQUES	SCIENCES DE LA VIE, DE LA TERRE ET DE L'UNIVERS	4	37	655	7		67	770
		SCIENCES FONDAMENTALES ET APPLICATIONS	1	46	724	9	4	11	795
		S.T.A.P.S.	8	113	140	38	36	26	361
	total :		13	196	1 519	54	40	104	1 926
total :		1 689	2 590	2 328	473	614	249	7 943	

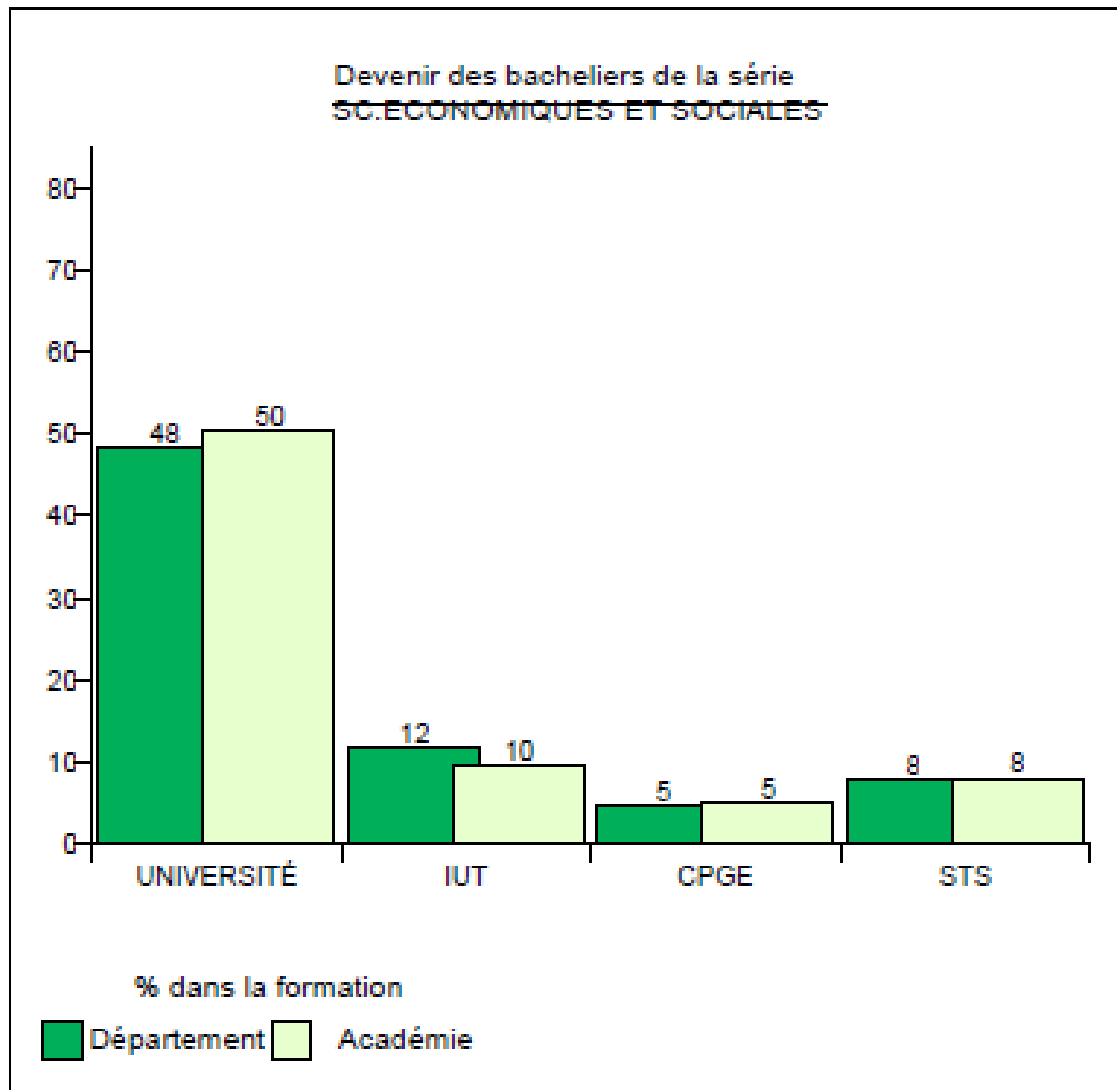
Orientation post bac des bacheliers généraux



Effectifs de l'enseignement supérieur et post-baccalauréat en Aquitaine - année 2012-2013

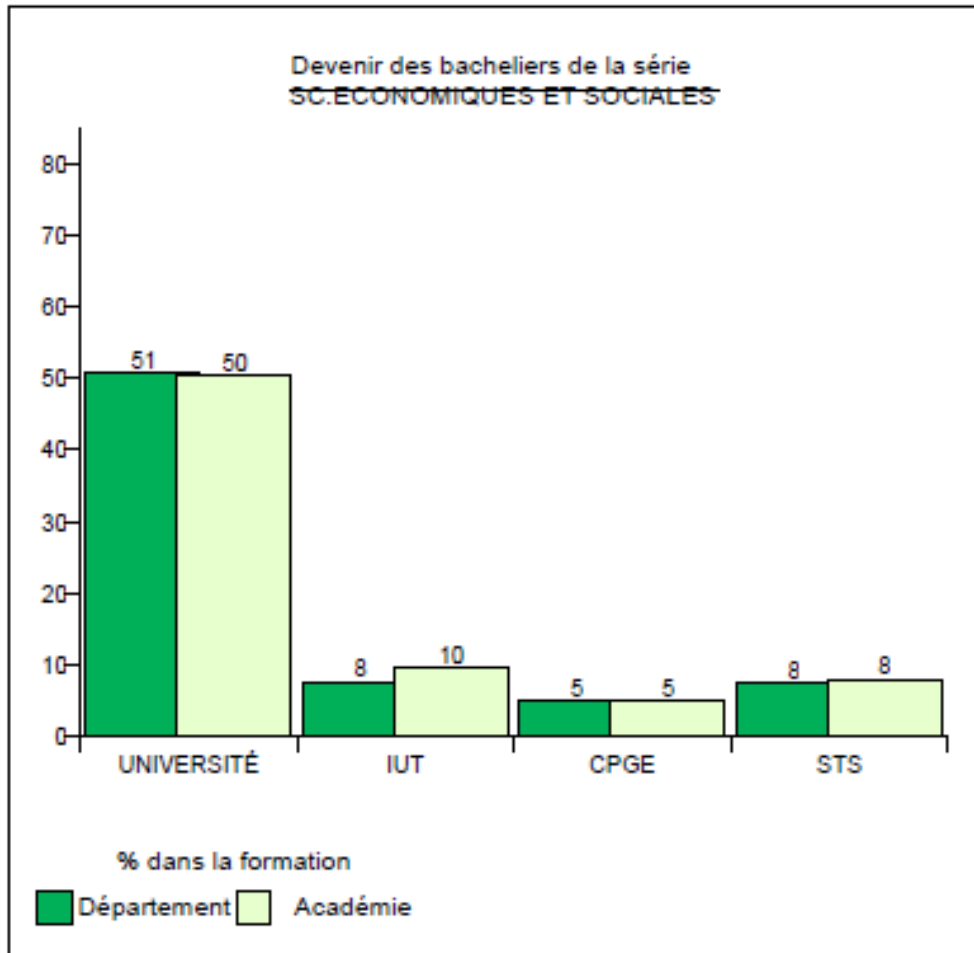


Devenir N + 1 des bacheliers ES 2012 – académie de Bordeaux



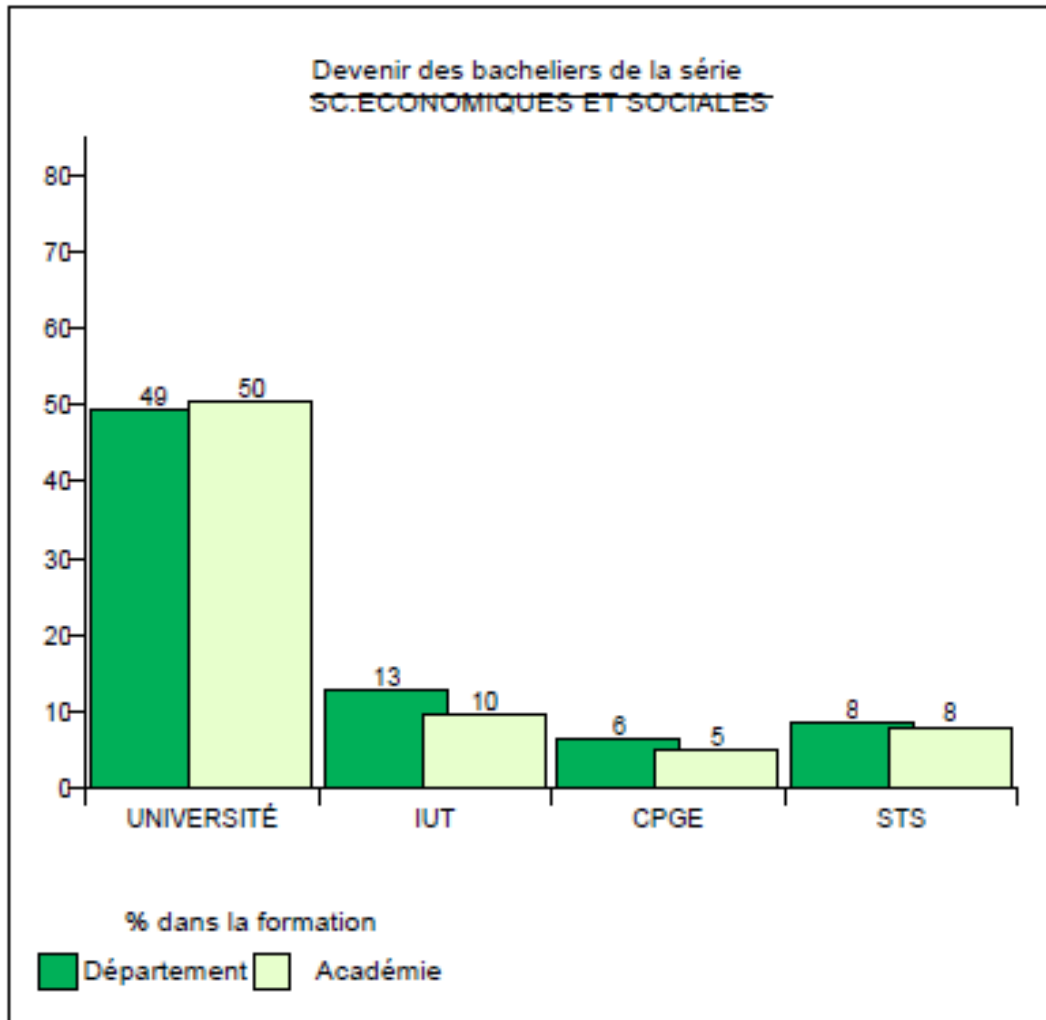
Pyrénées Atlantiques

Devenir N + 1 des bacheliers ES 2012 – académie de Bordeaux



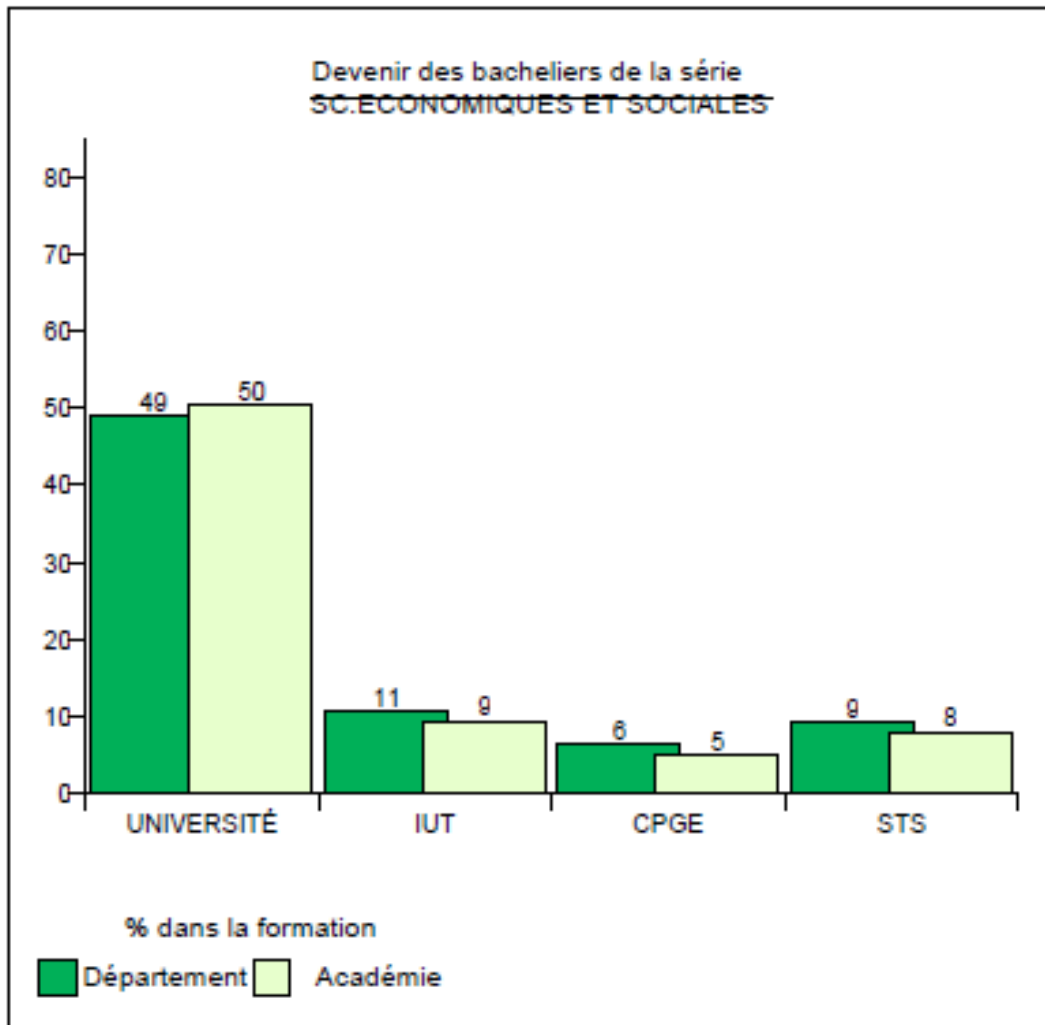
Gironde

Devenir N + 1 des bacheliers ES 2012 – académie de Bordeaux



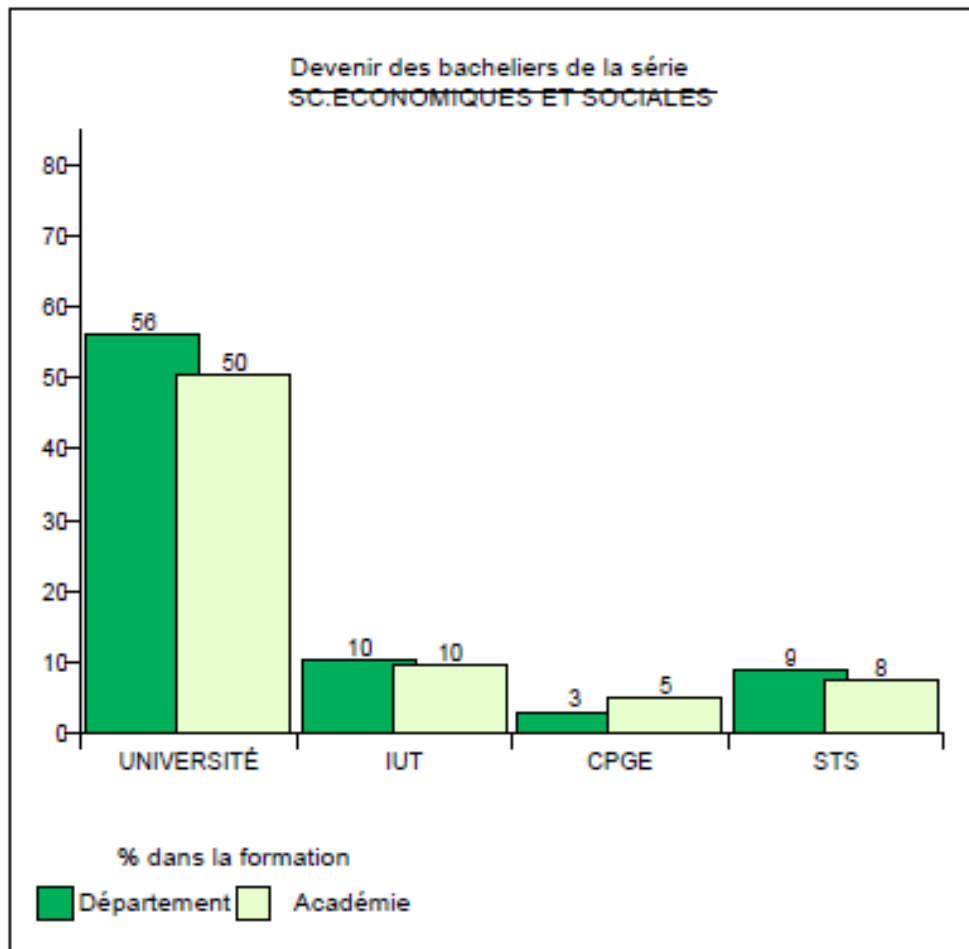
Dordogne

Devenir N + 1 des bacheliers ES 2012 – académie de Bordeaux



Lot et Garonne

Devenir N + 1 des bacheliers ES 2012 – académie de Bordeaux



Landes