

CONFÉRENCES

« SPEED-MEETING » AVEC DES SCIENTIFIQUES

- ✓ **Gautier GRANGER** - ingénieur simulation et test chez Automotive Cell Company (ACC).
- ✓ **Axel BOURRAS** - ingénieur fiabilité / Data Scientist chez Liebherr Aerospace.
- ✓ **Léo MARCHAND** - ingénieur simulation numérique chez Total Énergies à Pau.
- ✓ **Baptiste BERNARD** - en doctorat de Physique au Commissariat à l'Énergie Atomique de Cadarache (Application de méthodes d'IA générative à la modélisation à l'échelle atomique des matériaux du nucléaire).
- ✓ **Pierre-Henry AUBARD** - ingénieur météorologue.
- ✓ **Vincent PADOIS et Alexis BOULAY** - chercheurs à l'Inria.
- ✓ **Victor VIDAL** - ingénieur en mécanique, chargé d'étude caténaire à Systra France.
- ✓ **Andrea QUINTERO** - forme des PME à l'intelligence artificielle et conçoit des formations digitales pour de grands groupes internationaux.

SEMAINE DES MATHÉMATIQUES EN PARTENARIAT AVEC

Inria




ACADÉMIE
DE BORDEAUX

Liberté
Égalité
Fraternité



Mathématiques
É G A L I T É S

du 14 au 25
mars 2026

Semaine des
mathématiques
15^e édition

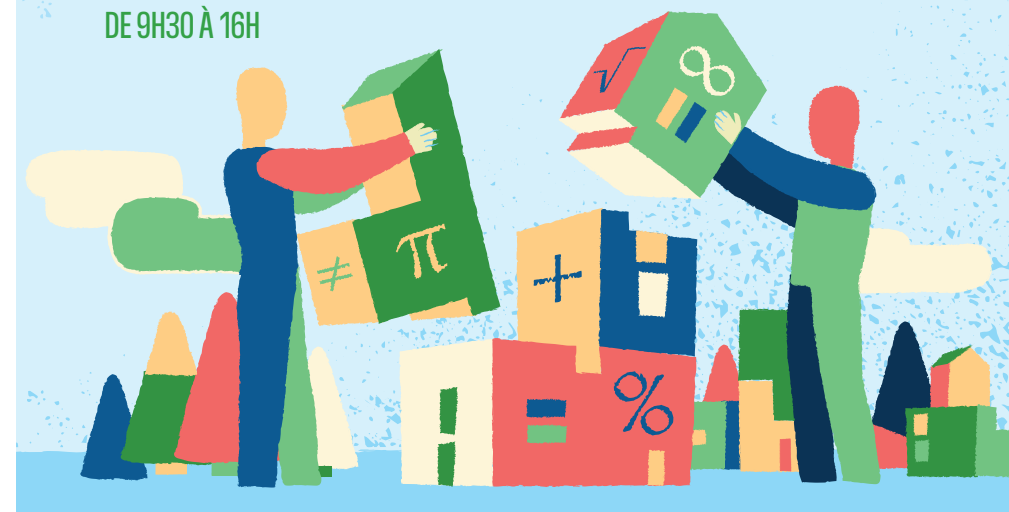
VILLAGE DES MATHS

LYCÉE ALBERT CLAVEILLE
À PÉRIGUEUX

PROGRAMME

MARDI 24 MARS 2026

DE 9H30 À 16H



PROGRAMME

MARDI 24 MARS 2026

9H00-9H30

Accueil des élèves, des accompagnateurs et des intervenants en salle Samuel PATY.

09H45

Discours-remise des prix du concours d'affiches.

10H15 ET 11H00

« Conférences » pour les collégiens.

11H45

« Conférences » pour les élèves de seconde du Lycée Albert Claveille.

Andréa QUINTERO	Météorologue Pierre Henry AUBARD	INRIA - Vincent PADOIS, Alexis BOULAY	Victor VIDAL
Salle L11	Salle S. Paty	Salle A. Claveille	Salle L12
10h15 Groupe : A1 D1	10h15 Groupe : A2 D2	10h15 Groupe : A3 E1	10h15 Groupe : B1 E2
11h00 Groupe : B3	11h00 Groupe : C1	11h00 Groupe : C2	11h00 Groupe : A1
11h45 Groupe seconde : G1 G2	11h45 Groupe seconde : G3 G4	11h45 Groupe seconde : G5 G6	11h45 Groupe seconde : G7 G8

Axel BOURRAS	Léo MARCHAND	Baptiste BERNARD	Gautier GRANGER
Salle E203	Salle E204	Salle E210	Salle E102
10h15 Groupe : B2	10h15 Groupe : B3	10h15 Groupe : C1	10h15 Groupe : C2
11h00 Groupe : A2 D1	11h00 Groupe : A3 D2	11h00 Groupe : B1 E1	11h00 Groupe : B2 E2
11h45 Groupe seconde : G9 G10	11h45 Groupe seconde : G11 G12	11h45 Groupe seconde : G13 G14	11h45 Groupe seconde : G15

11H45

Pause déjeuner pour les collégiens.

12H30

Pause déjeuner pour les intervenants et les élèves de 2^{de}.

12H45

Photo de groupe pour les collégiens (devant le Self)

12H50

Rendez-vous devant le bâtiment L.

13H00

Ateliers (3 ateliers pour les collégiens en rotation) :

Ateliers	Escape Game	Kahoot	Math's up	Origami	Math City Map	Maths et Mots	Sommets en vue	Rubik's	Calculs à travers les âges CAP Sciences	Robotique débranchée	Sophie Germain	Sophie Germain
Salles	L14	L06	L02	Salle Claveille	Labo L05	L03	L01	L04	L12	L11	L13	L13
13h	A2	C2	E1	B1	D2	B3	E2	A3	D1	B2	A1	C1
14h00	B2	B3	E2	C2	A3	C1	A1	D2	A2	D1	B1	E1
15h00	D2	A2	A3	B3	D1	A1	C1	E1	B2	B1	C2	E2

16H00

Fin de la journée debrief avec les intervenants et les lycéens.

LES ATELIERS



SOPHIE GERMAIN

Compagnie LAZZI ZANNI

Une pièce de Théâtre sur Sophie Germain démarrera cet atelier. Puis les élèves échangeront sur les travaux et la vie de cette mathématicienne française au parcours atypique

ROBOTIQUE DÉBRANCHÉE

Vincent PADOIS, Alexis BOULAY

Comment contrôler les mouvements du bras d'un robot, en utilisant des calculs de longueurs, d'angles ?

ESCAPE GAME

Élodie BERGES

Il va falloir faire preuve de coopération et un peu de maths pour se libérer et partir à l'aventure : un coffre doit s'ouvrir à la fin de l'épreuve.

MATHS'UP

Stéphane RAULT

Un jeu collaboratif revisité version « mathématique ». Des mots utilisés en mathématiques sont à deviner en collaboration de différentes manières (mimes, un seul mot, ...).

RUBIK'S

Marc COURBOT

En quoi les algorithmes sont-ils indispensables dans la résolution du casse-tête mondialement connu ? Petites infos et démo de speedcubing. Et si on réalisait une mosaïque participative avec des rubik's cubes ? Sans connaissance préalable sur cet objet, chaque élève apportera sa pierre à l'édifice.

MATHS CITY MAP

Hakim BOUTIRA

Les élèves se déplacent sur le site du lycée Claveille où une série de défis les attend. Il faudra faire preuve de persévérance et de ténacité mathématique pour atteindre les objectifs.

MATHS ET MOTS

Anne MARCHAND

Les élèves vont rencontrer une dictée très particulière avec des mots mathématiques : il faudra limiter le nombre d'erreurs pour le groupe ! A l'issue, une énigme les attend utilisant l'alphabet grec.

SOMMET EN VUE

Souvanh NAMVIENG

Les élèves devront réaliser une série de patrons en s'entraînant puis de construire l'édifice le plus haut possible à partir de leur réalisation !

KAHOOT HISTOIRE DES MATHS

Émilien TRUCY

Où en êtes-vous sur la culture maths ? Rien ne vaut un QCM en ligne pour le savoir.

ORIGAMIS

Iryna SOKYANOVA

Réalisation d'origamis.

CALCULER À TRAVERS LES ÂGES

Atelier interactif à distance Sciences.live proposé par CAP SCIENCES : Christophe JOLIBERT et Pascal LEFEBVRE

Voyager à travers le temps et l'espace pour découvrir, au fil des siècles, les différentes méthodes de calcul qui se sont succédé et comment les chiffres que nous connaissons aujourd'hui sont apparus.