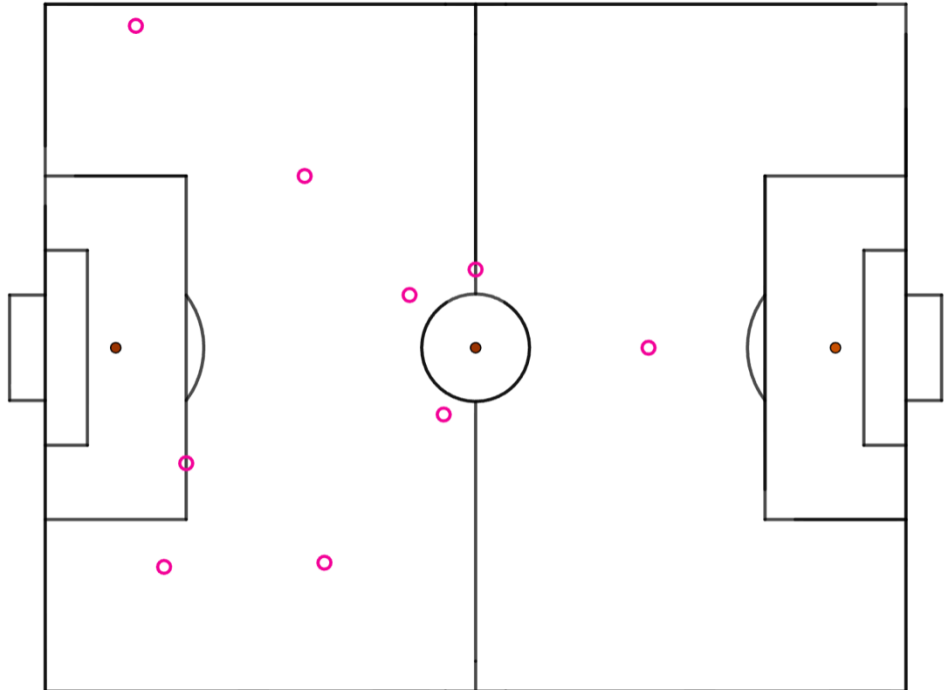


ÉNIGME : Le terrain de foot (niveau 2)

Didier Deschamps, entraîneur de l'équipe de France de football, utilise un plan du terrain pour placer ses joueurs. Pour présenter sa stratégie aux joueurs, il a besoin de placer les joueurs sur un plan plus grand.

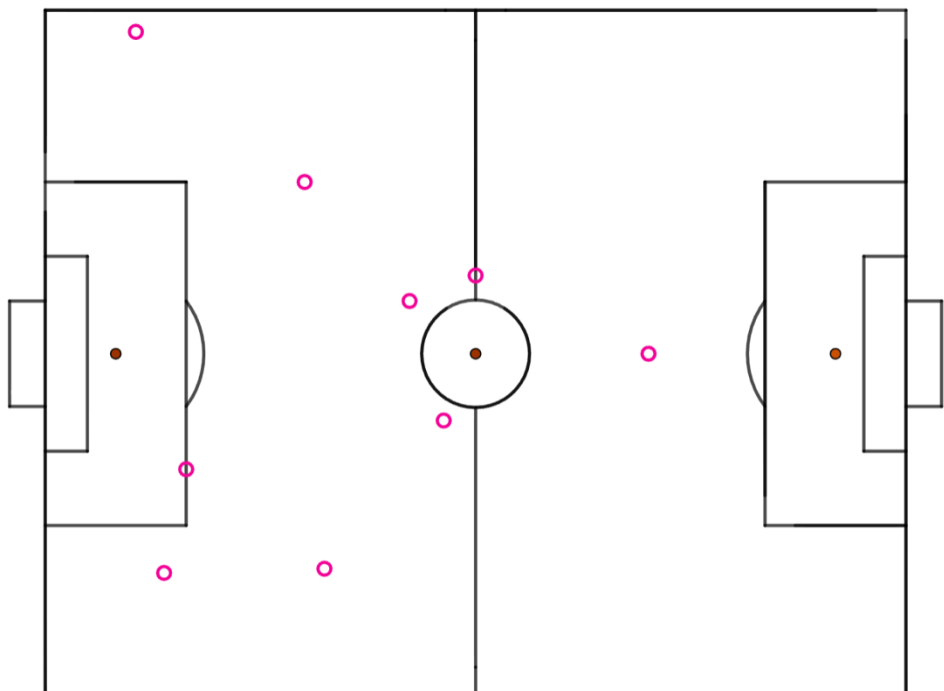
Pouvez-vous l'aider ?



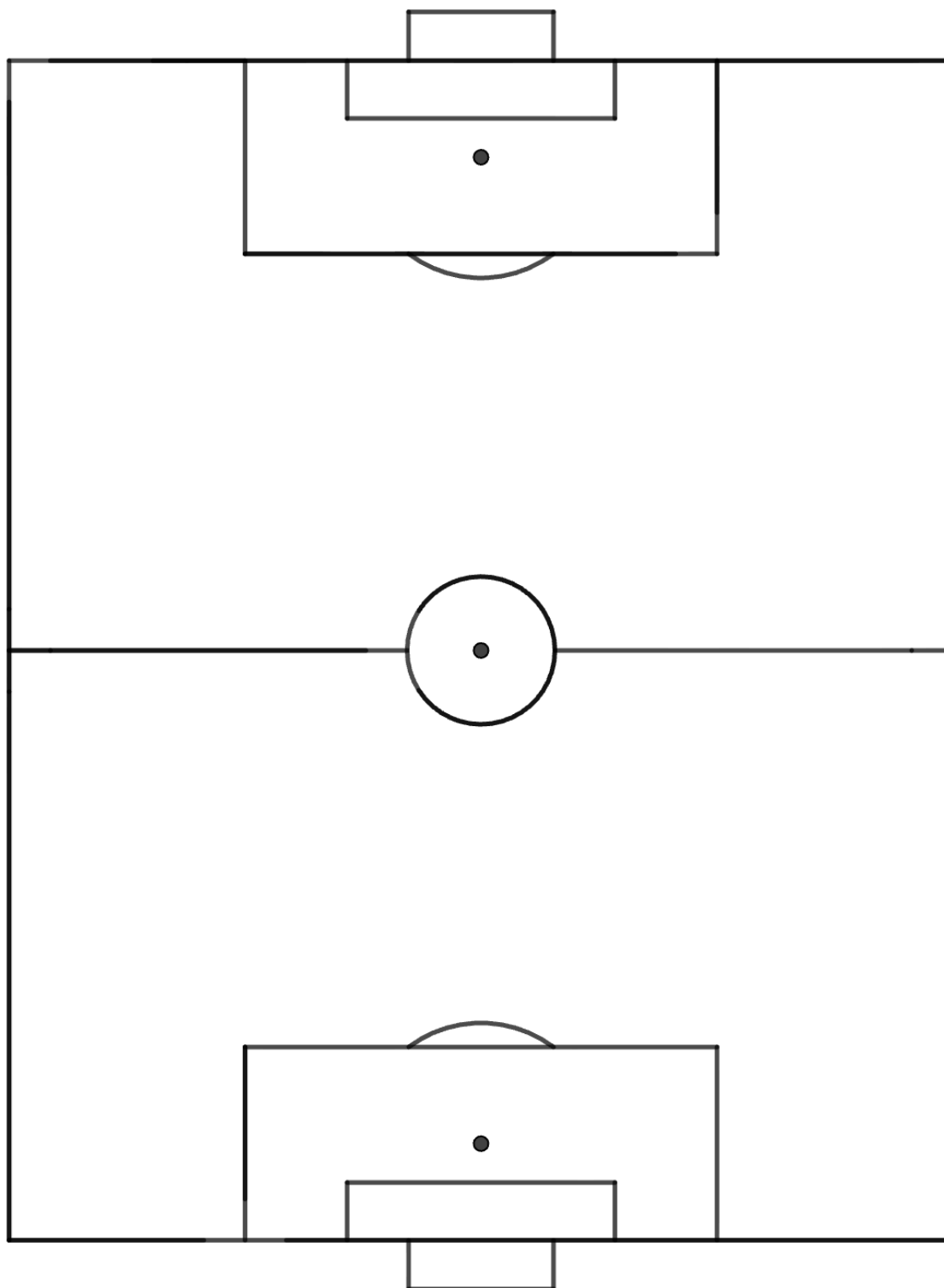
ÉNIGME : Le terrain de foot (niveau 2)

Didier Deschamps, entraîneur de l'équipe de France de football, utilise un plan du terrain pour placer ses joueurs. Pour présenter sa stratégie aux joueurs, il a besoin de placer les joueurs sur un plan plus grand.

Pouvez-vous l'aider ?

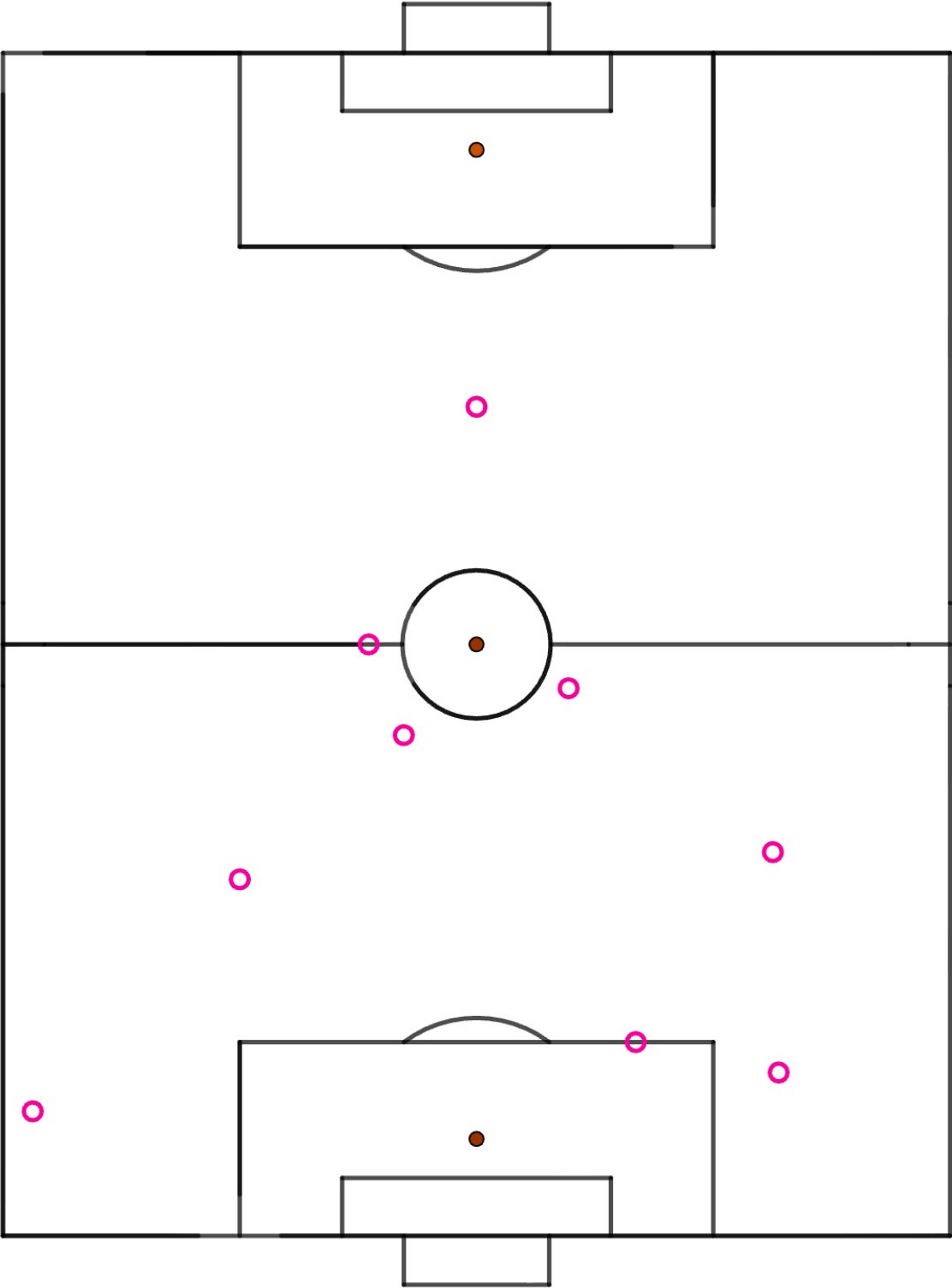


Terrain vierge pour placer les joueurs
6^{ème} – niveau 2



Le terrain de foot

Niveau 2 - 6^{ème} Aide à la validation à photocopier sur papier calque



Niveau 2 – 6^{ème} Correction

