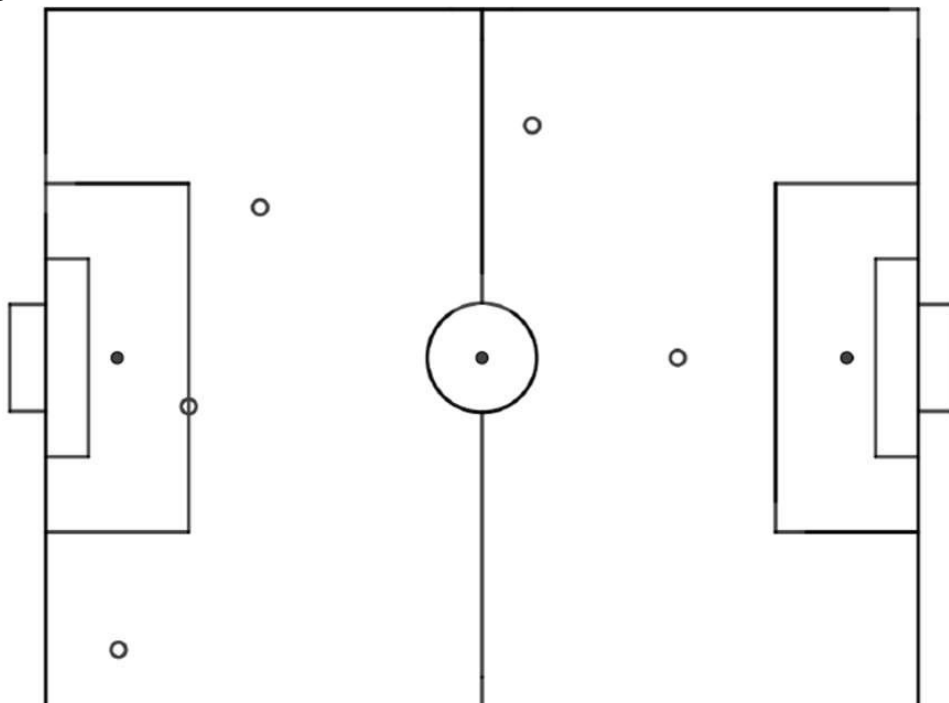


## ÉNIGME : Le terrain de foot (niveau 1)

Didier Deschamps, entraîneur de l'équipe de France de football, utilise un plan du terrain pour placer ses joueurs. Pour présenter sa stratégie aux joueurs, il a besoin de placer les joueurs sur un plan plus grand.

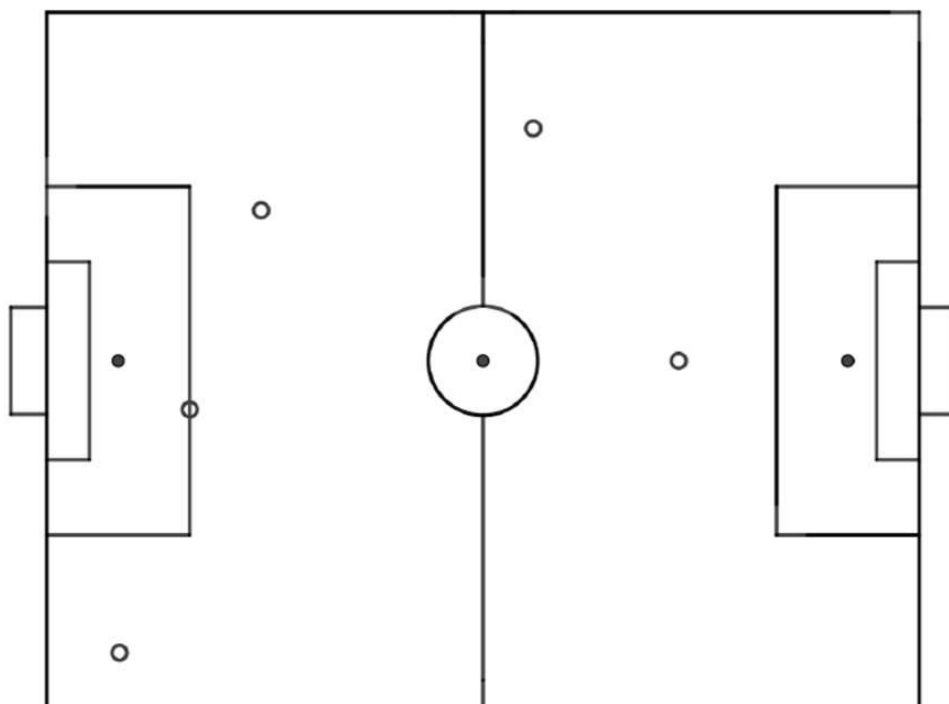
Pouvez-vous l'aider ?



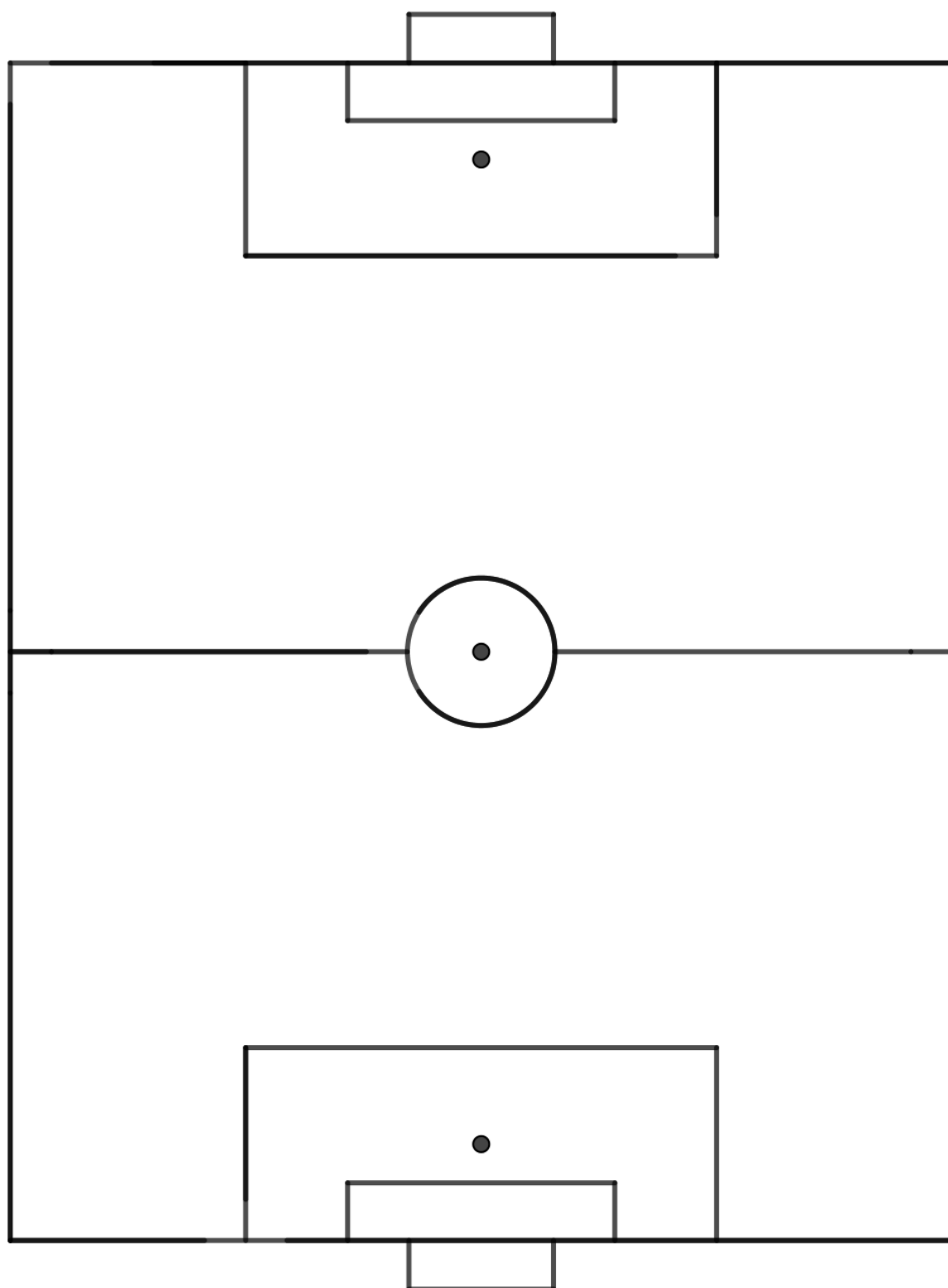
## ÉNIGME : Le terrain de foot (niveau 1)

Didier Deschamps, entraîneur de l'équipe de France de football, utilise un plan du terrain pour placer ses joueurs. Pour présenter sa stratégie aux joueurs, il a besoin de placer les joueurs sur un plan plus grand.

Pouvez-vous l'aider ?

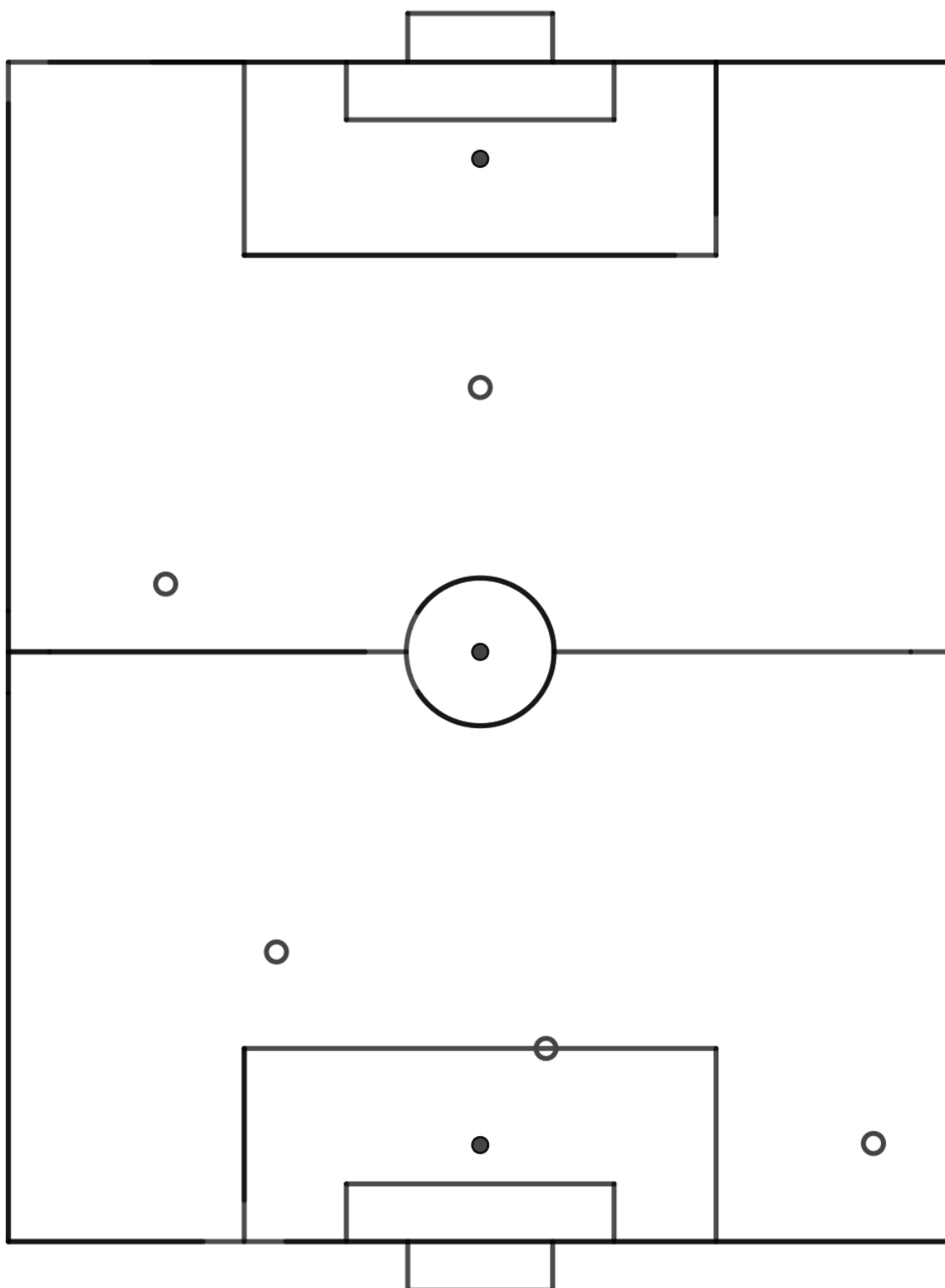


Terrain vierge pour placer les joueurs  
6<sup>ème</sup> – niveau 1



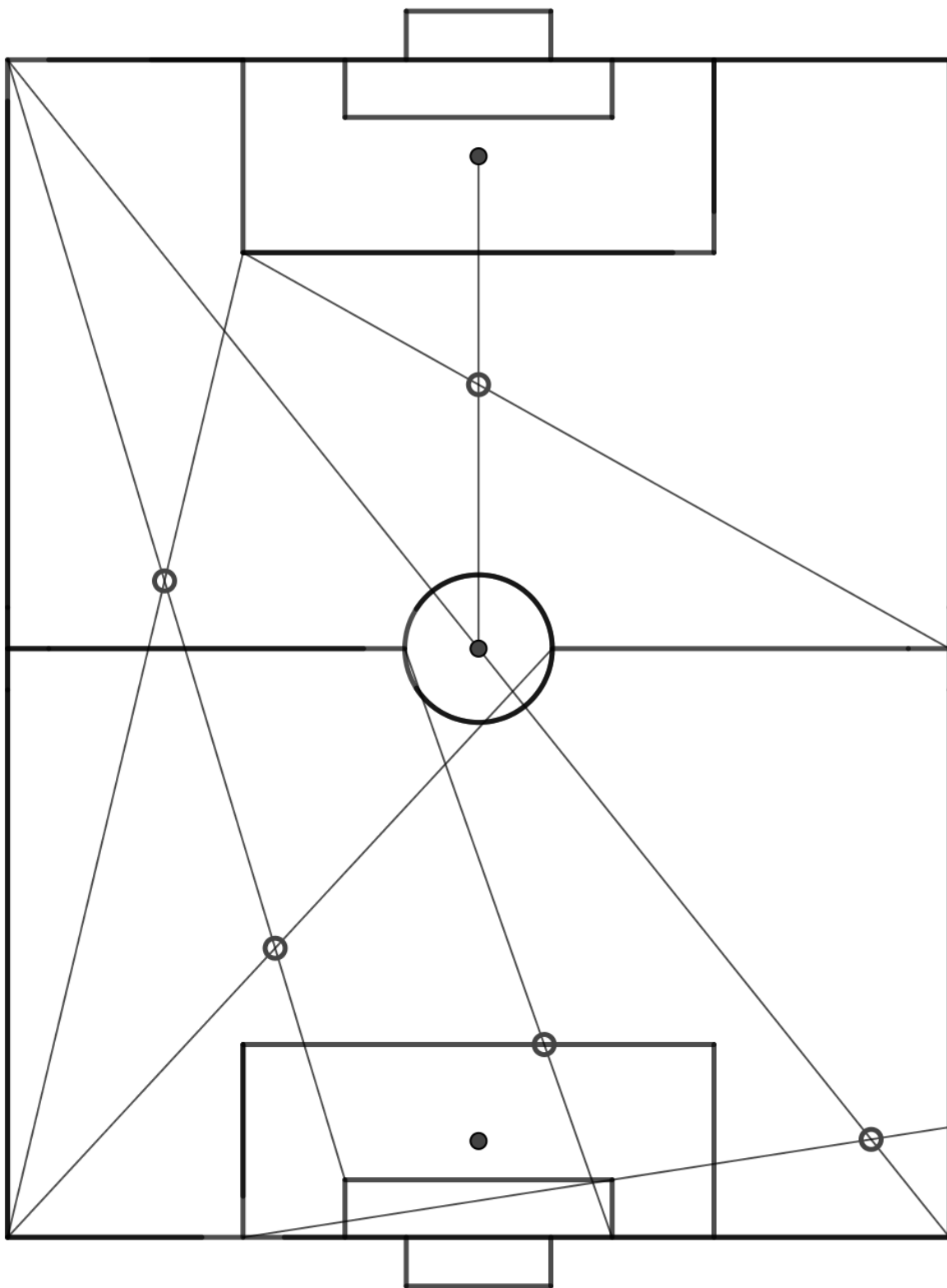
Le terrain de foot

Niveau 1 - 6<sup>ème</sup> Aide à la validation à photocopier  
sur papier calque



Le terrain de foot

# Niveau 1 – 6<sup>ème</sup> Correction



Le terrain de foot

## Règles non graduées

