



L'intelligence artificielle  
au service des professeurs  
pour l'enseignement des mathématiques

# Sommaire

**I. L'approche proposée par Adaptiv'Math**

**II. Scénarios pédagogiques**

**Questions**

# ADAPTIV'MATH

Expertise  
pédagogique

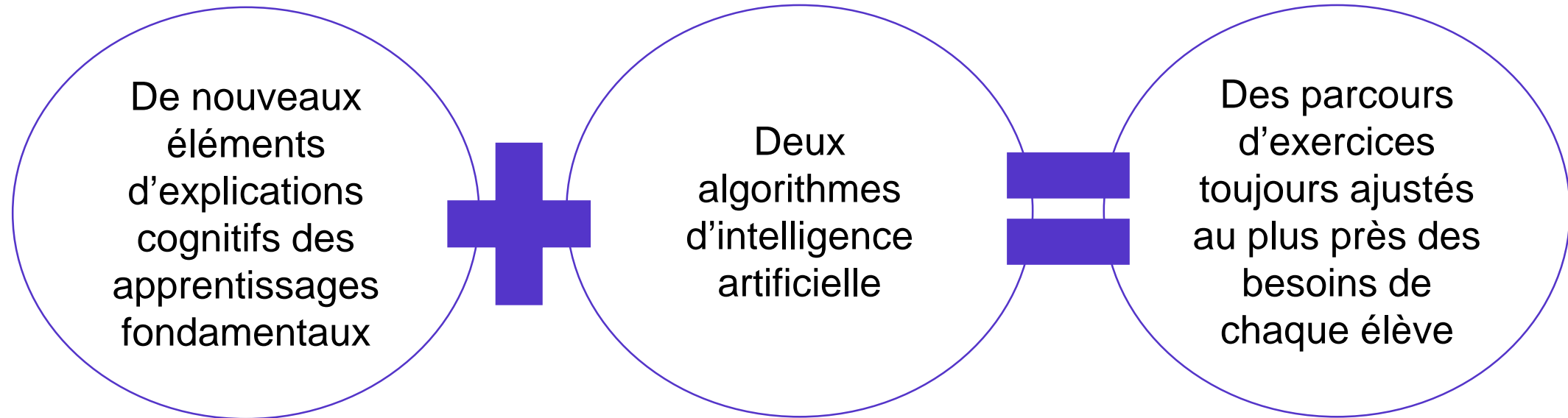


Expertise  
technique / IA

+ infos : [www.adaptivmath.fr](http://www.adaptivmath.fr)

## ADAPTIV'MATH

Combiner « intelligence artificielle » et « ressources intelligentes » pour débloquent des points structurants dans l'apprentissage des mathématiques



+ infos : [www.adaptivmath.fr](http://www.adaptivmath.fr)

## ADAPTIV'MATH

Cinq modules pour une approche renouvelée des notions fondamentales des mathématiques pour le cycle 2.

Sens  
du nombre

Résolution  
de problèmes  
arithmétiques

Résolution  
de problèmes  
sur les grandeurs  
et mesures

Calcul :  
faits numériques,  
calcul réfléchi, calcul  
automatisé

Reconnaissance  
des formes  
et figures  
géométriques

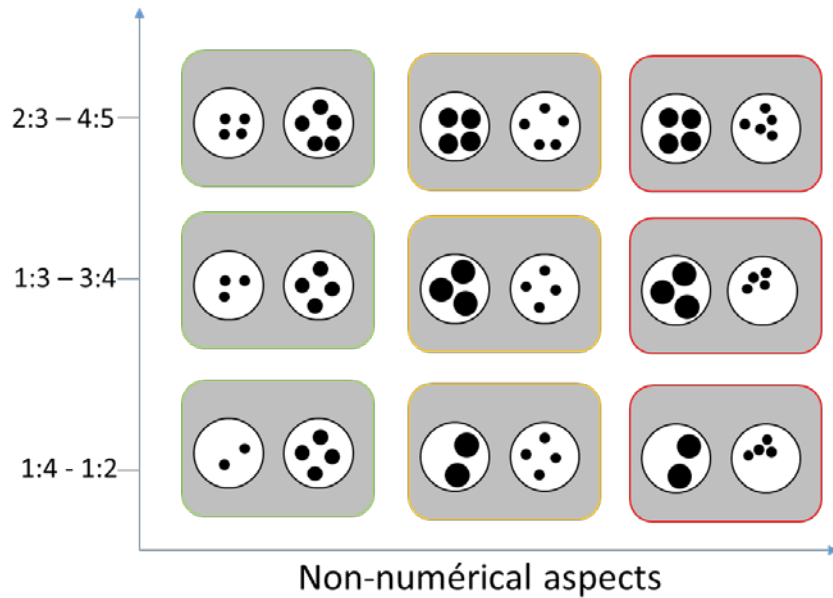
+ infos : [www.adaptivmath.fr](http://www.adaptivmath.fr)

Type d'activité : travailler la relation entre les quantités

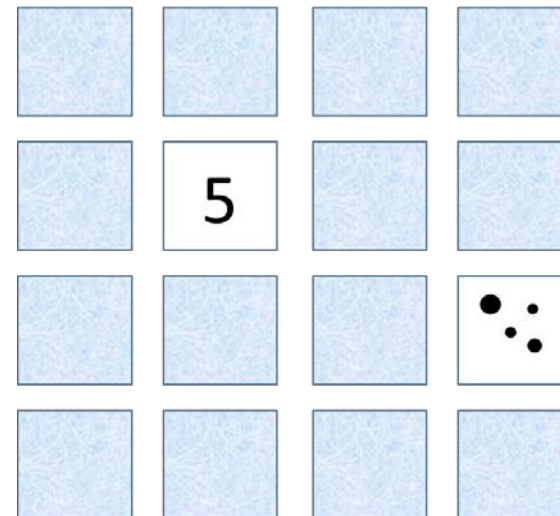
Du « sens du nombre »



au concept mathématique



Non-match

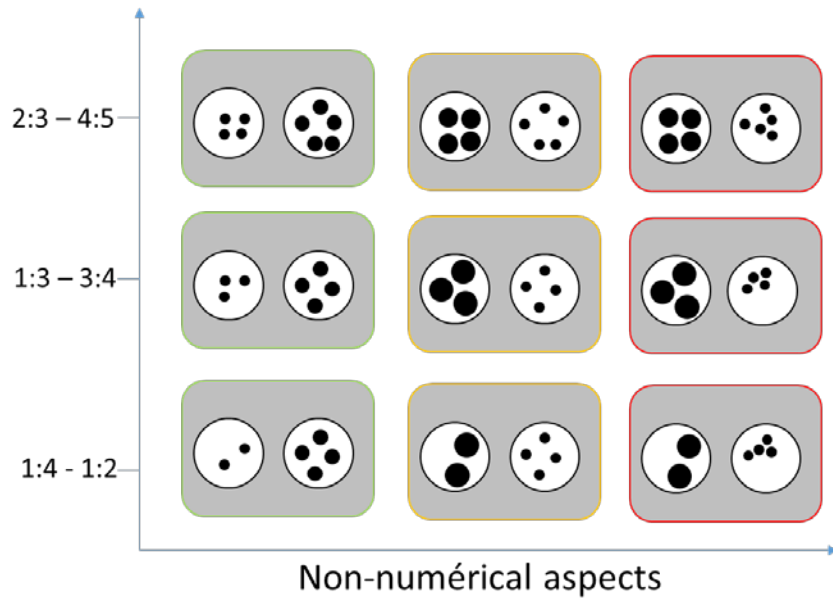


Type d'activité : travailler la relation entre les quantités

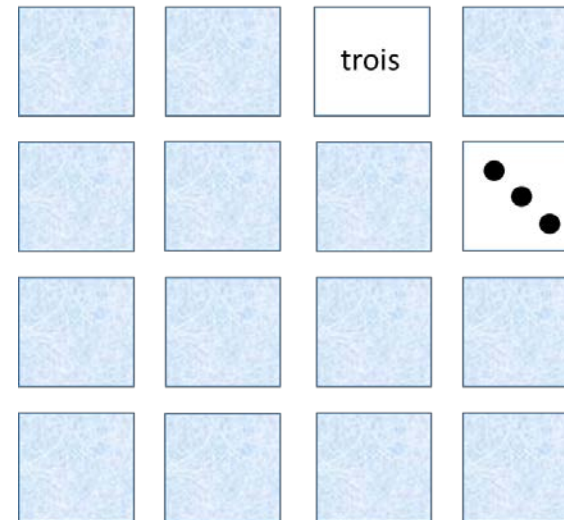
Du « sens du nombre »



au concept mathématique



Match

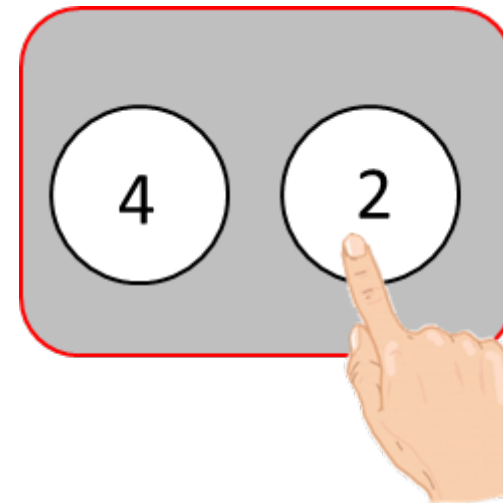
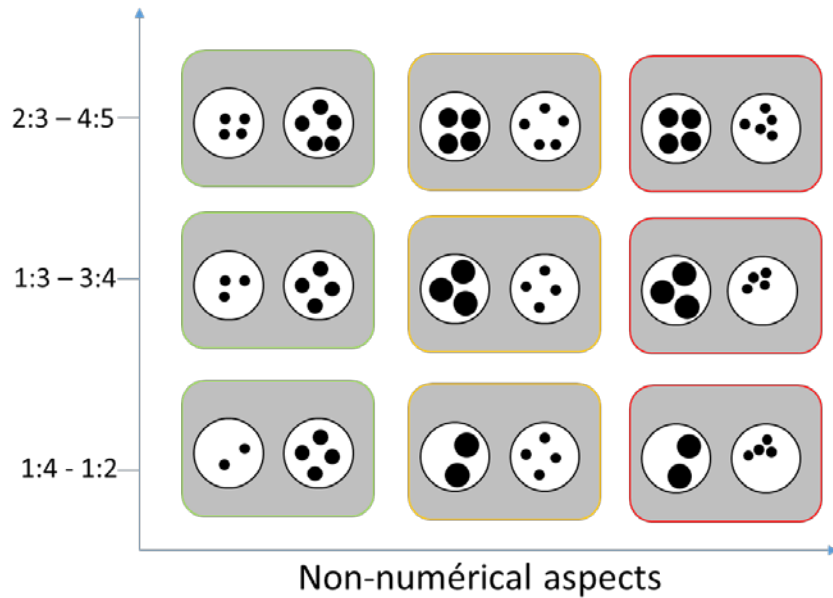


Type d'activité : travailler la relation entre les quantités

Du « sens du nombre »



au concept mathématique

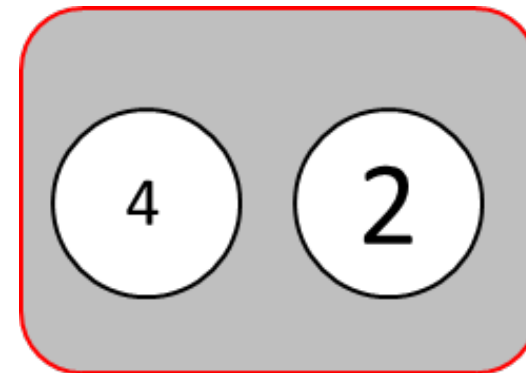
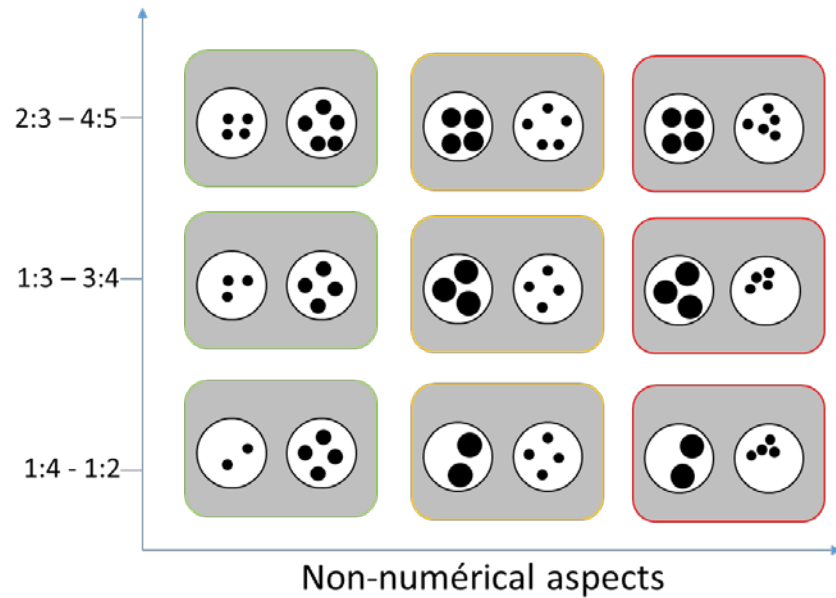




Type d'activité : travailler la relation entre les quantités

Du « sens du nombre »

au concept mathématique

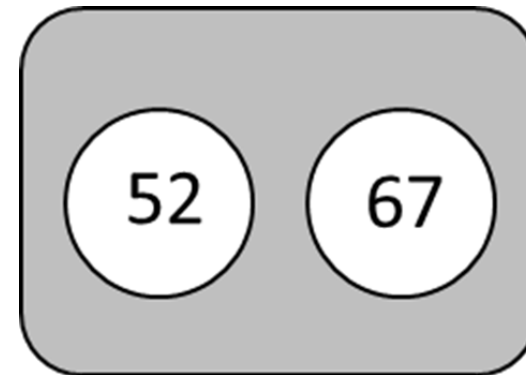
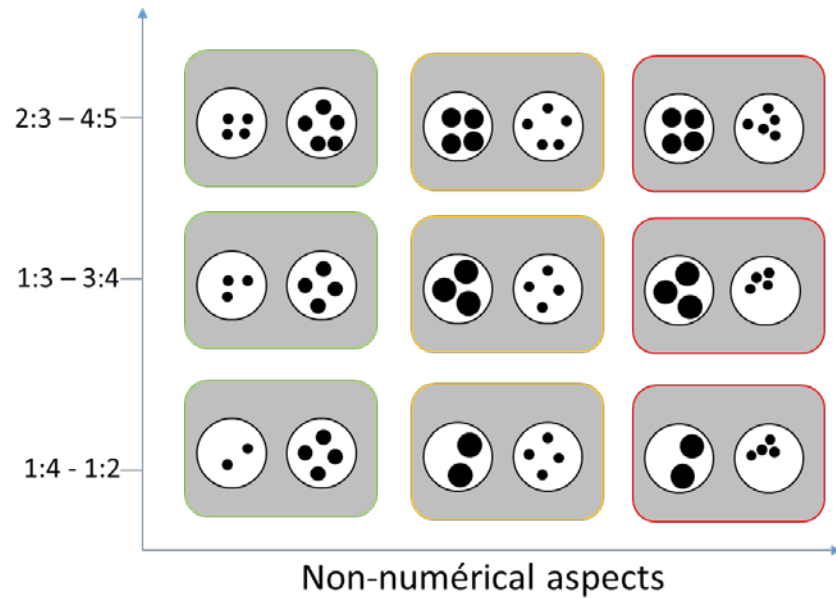


Type d'activité : travailler la relation entre les quantités

Du « sens du nombre »



au concept mathématique

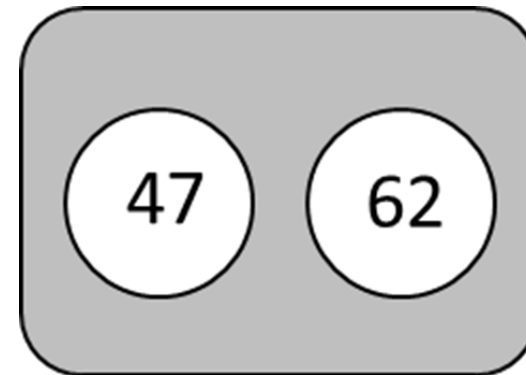
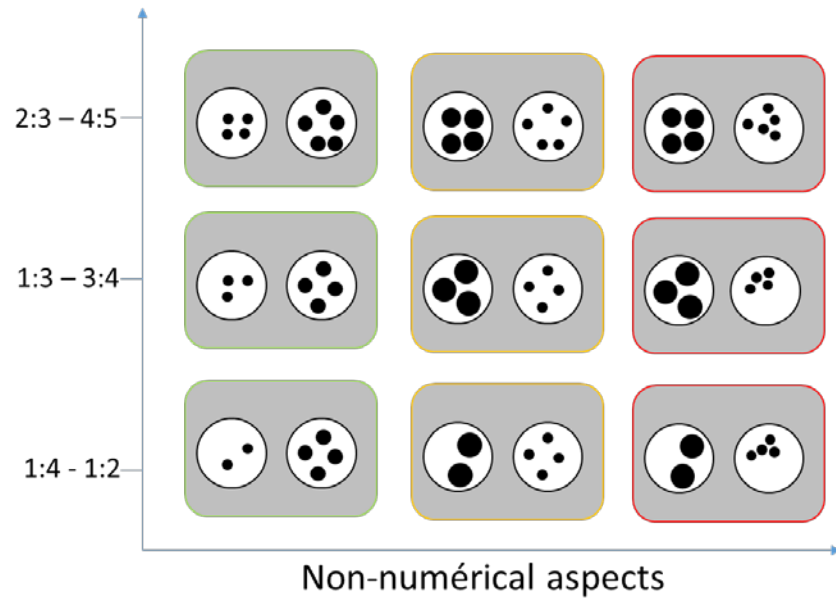


Type d'activité : travailler la relation entre les quantités

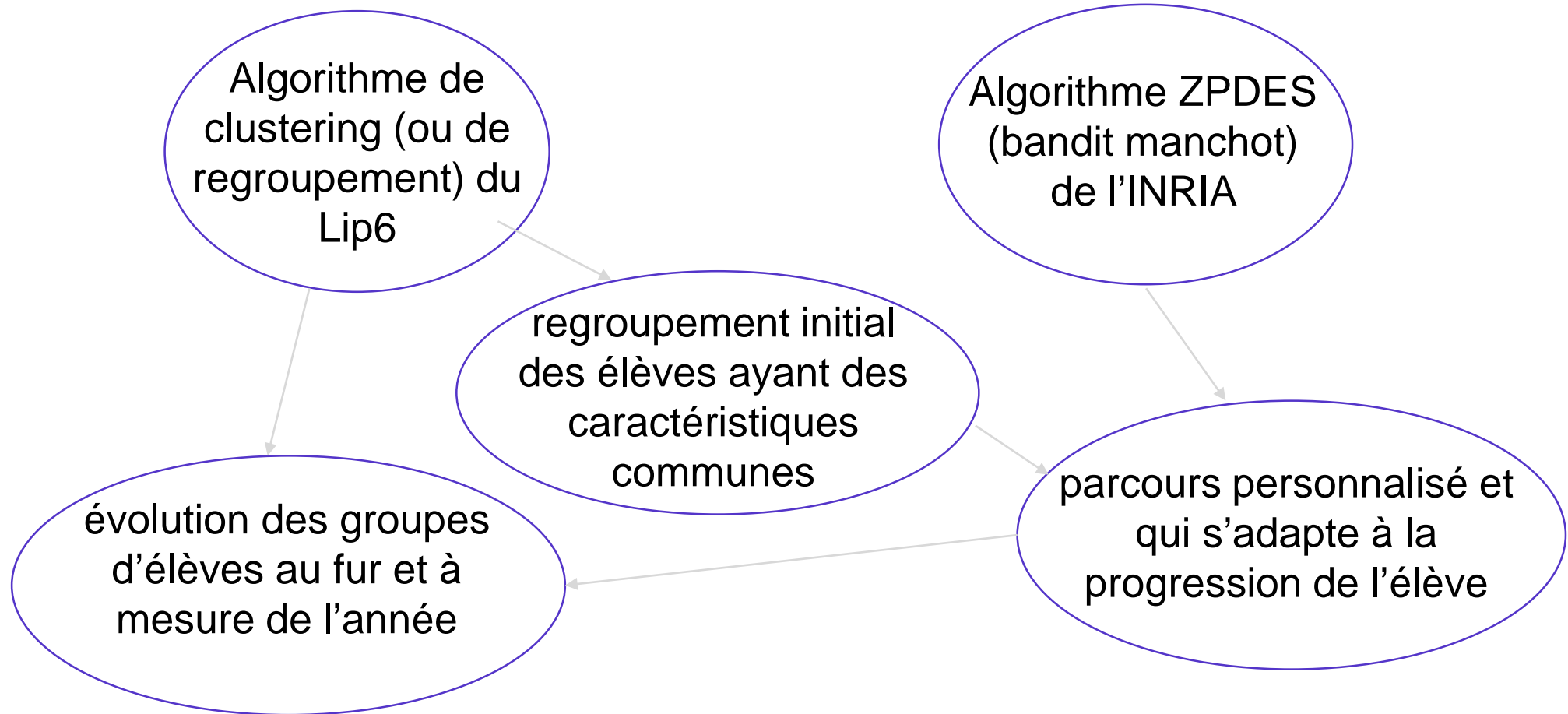
Du « sens du nombre »



au concept mathématique

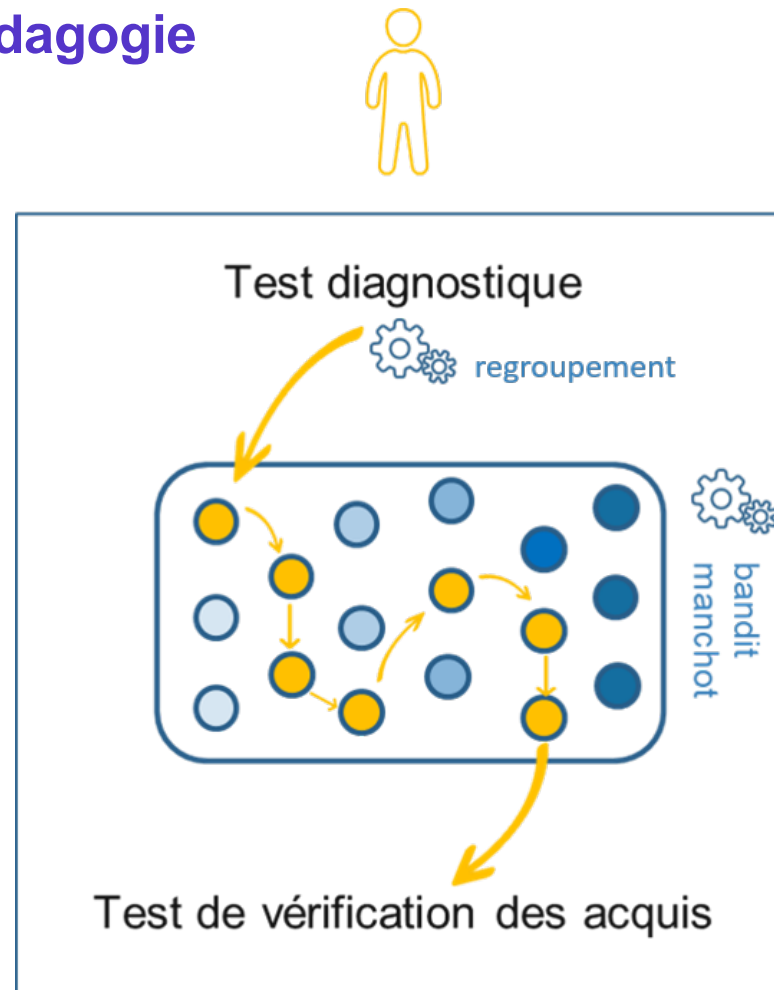


## Deux algorithmes d'IA au service de la pédagogie



## Deux algorithmes d'IA au service de la pédagogie

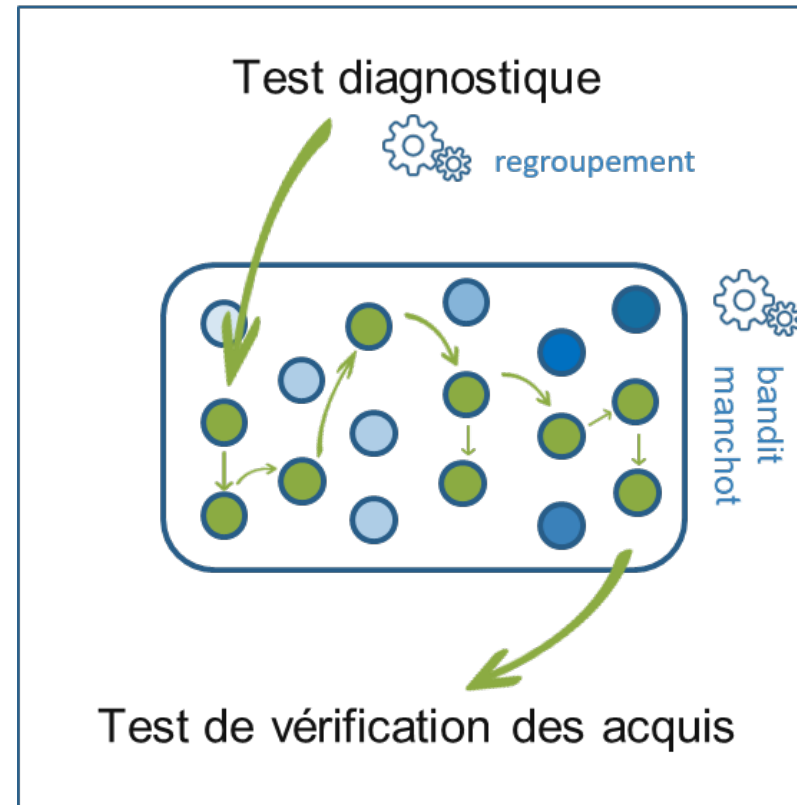
Une aide à la pédagogie différenciée, grâce à des parcours d'exercices adaptés à chaque élève.



## Deux algorithmes d'IA au service de la pédagogie



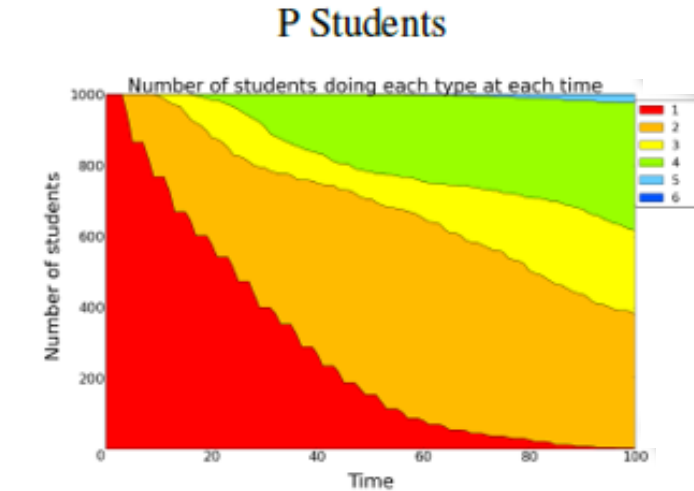
Une aide à la pédagogie différenciée, grâce à des parcours d'exercices adaptés à chaque élève.



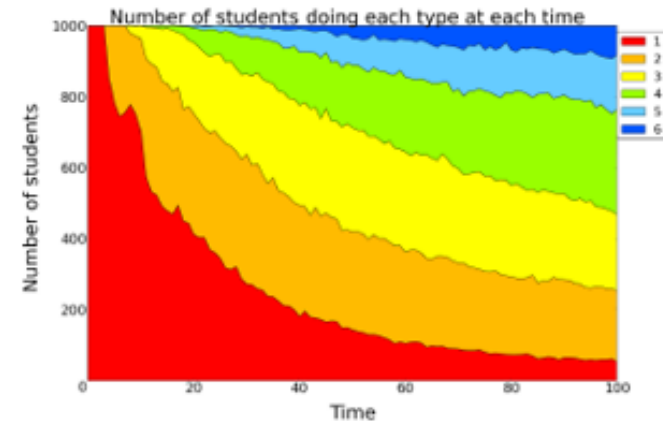
## Deux algorithmes d'IA au service de la pédagogie

Des algorithmes ayant prouvé leur efficacité.

Séquence avec le professeur seul



Séquence avec le professeur et l'algorithme



# ADAPTIV'MATH

## L'enseignant-e au cœur de la démarche

Des tableaux de bords permettant une détection de signaux faibles.

The screenshot displays the ADAPTIV'MATH interface for a class named 'MA CLASSE A'. At the top, it shows the class name, creation date, number of students (28), and the teacher's name. Below this, the current module is 'Module 1 : Sens du nombre' and the matrix is 'Matrice : 1 - Les nombres de 1 à 10'. A dropdown menu for 'Organisation des groupes' is open, showing 'Groupe 1', 'Groupe 2', and 'Groupe 3'. The main part of the interface is a grid showing the progress of 28 students across 15 levels (Niv.1 to Niv.6). The grid cells contain numbers or icons indicating the student's current level and progress. Below the grid, there is a 'Liste des élèves' section with 28 active students. Each student entry includes their name, level, group, and current activity. The interface also features buttons for 'Lancer le test Final', 'Attribuer une playlist', and 'Affecter à un groupe'.

Niveau	1	2	3	4	5	6	7	8	9	10	11	12	13	14	15
Niv.1	1	1	1	1	2	4	1	4	1	1	1	1	1	1	1
Niv.2	1	1	1	3	1	2	1	1	1	1	1	1	1	1	1
Niv.3	1	1	1	3	1	3	1	2	1	1	1	1	1	1	1
Niv.4	1	1	1	2	1	1	3	1	1	1	1	1	1	1	1
Niv.5	1	1	1	1	1	1	3	1	1	1	1	1	1	1	1
Niv.6	1	1	1	1	1	1	1	1	1	1	1	1	1	1	1

Nom	Prénom	NIV.	Groupe	Activité en cours
de QUATREBARBES	Jean-Baptiste	CP/CE1	N/A	Test Initial en cours
de QUATREBARBES	Jean-Baptiste	CP/CE1	Gpe1	Parcours adaptatif
de QUATREBARBES	Jean-Baptiste	CP/CE1	Gpe 3	Play Liste A en cours
de QUATREBARBES	Jean-Baptiste	CP/CE1	N/A	Test Initial en cours
de QUATREBARBES	Jean-Baptiste	CP/CE1	Gpe1	Parcours adaptatif
de QUATREBARBES	Jean-Baptiste	CP/CE1	Gpe 3	Play Liste A en cours



## L'enseignant-e au cœur de la démarche

L'enseignant-e consulte la progression et les résultats de chacun et peut décider de...

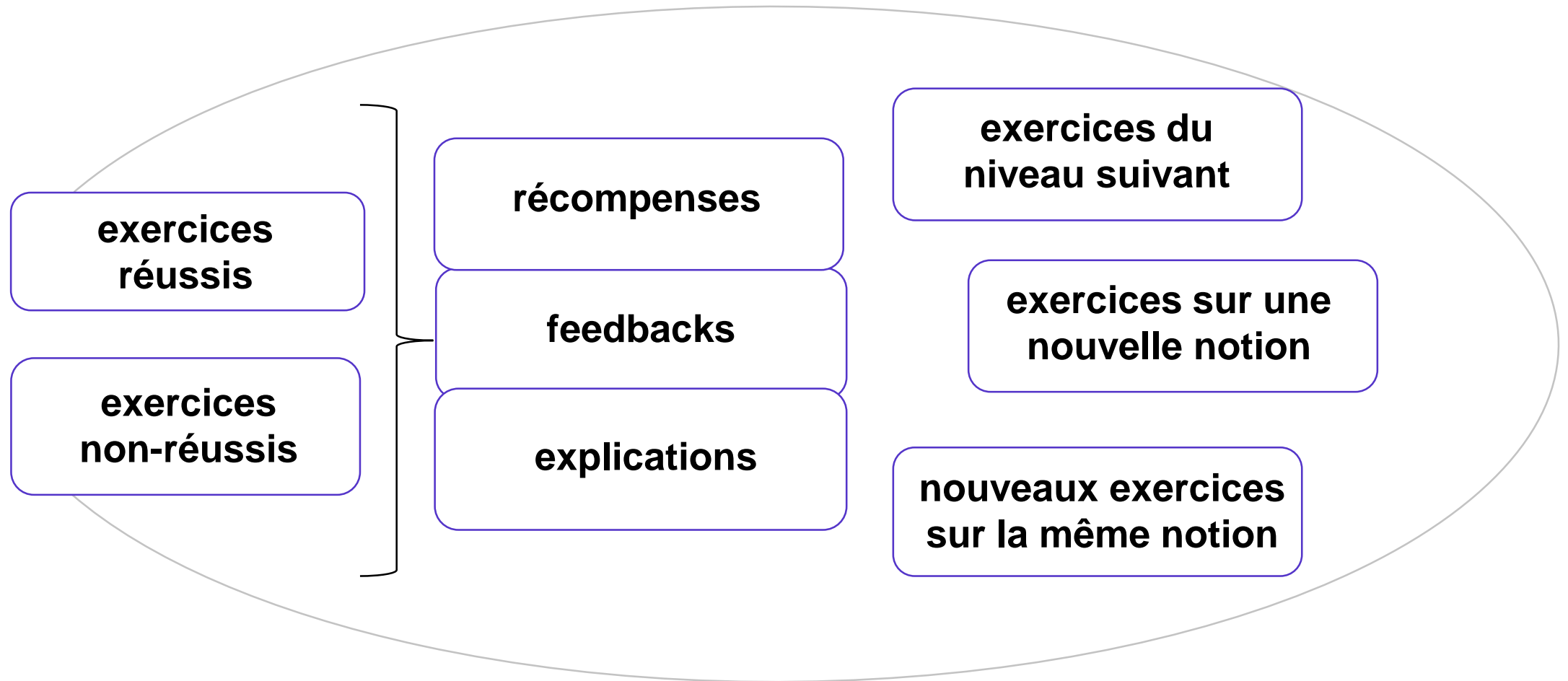
... travailler avec un **groupe** nécessitant une **remédiation** particulière

... proposer à un **groupe** spécifique une **sélection d'exercices** sur une notion particulière

... **projeter** une **sélection d'exercices** à **toute la classe** pour introduire une notion particulière

... **reprendre** les exercices non-réussis **avec un élève** (verbalisation, retroaction)

Et du côté de l'élève ?



# ADAPTIV'MATH

***Des tests sur le terrain dans les académies ou à distance.***

***Un site compagnon pour accompagner la solution et participer aux expérimentations.***

PREMIÈRES OBSERVATIONS  
(INTERVIEWS DE  
PROFESSEURS)

NOVEMBRE-DÉCEMBRE  
2019

TEST DU CONCEPT ET DES  
SCÉNARIOS D'USAGE  
(QUESTIONNAIRES VIA LE SITE  
COMPAGNON)

JANVIER 2020

TEST DES MAQUETTES  
INTERACTIVES  
(INTERVIEWS DE  
PROFESSEURS)

FÉVRIER-MARS 2020

TEST DU PROTOTYPE  
(DANS LES CLASSES)

AVRIL-MAI 2020

+ infos : [www.adaptivmath.fr](http://www.adaptivmath.fr)

Des questions ?



A stylized, glowing blue wireframe map of Europe is centered in the upper half of the image. The map is composed of a network of interconnected lines and nodes, with some nodes appearing as bright blue spheres. The background is dark, making the glowing map stand out. The text "Merci de votre attention !" is overlaid on the lower part of the map.

Merci de votre attention !