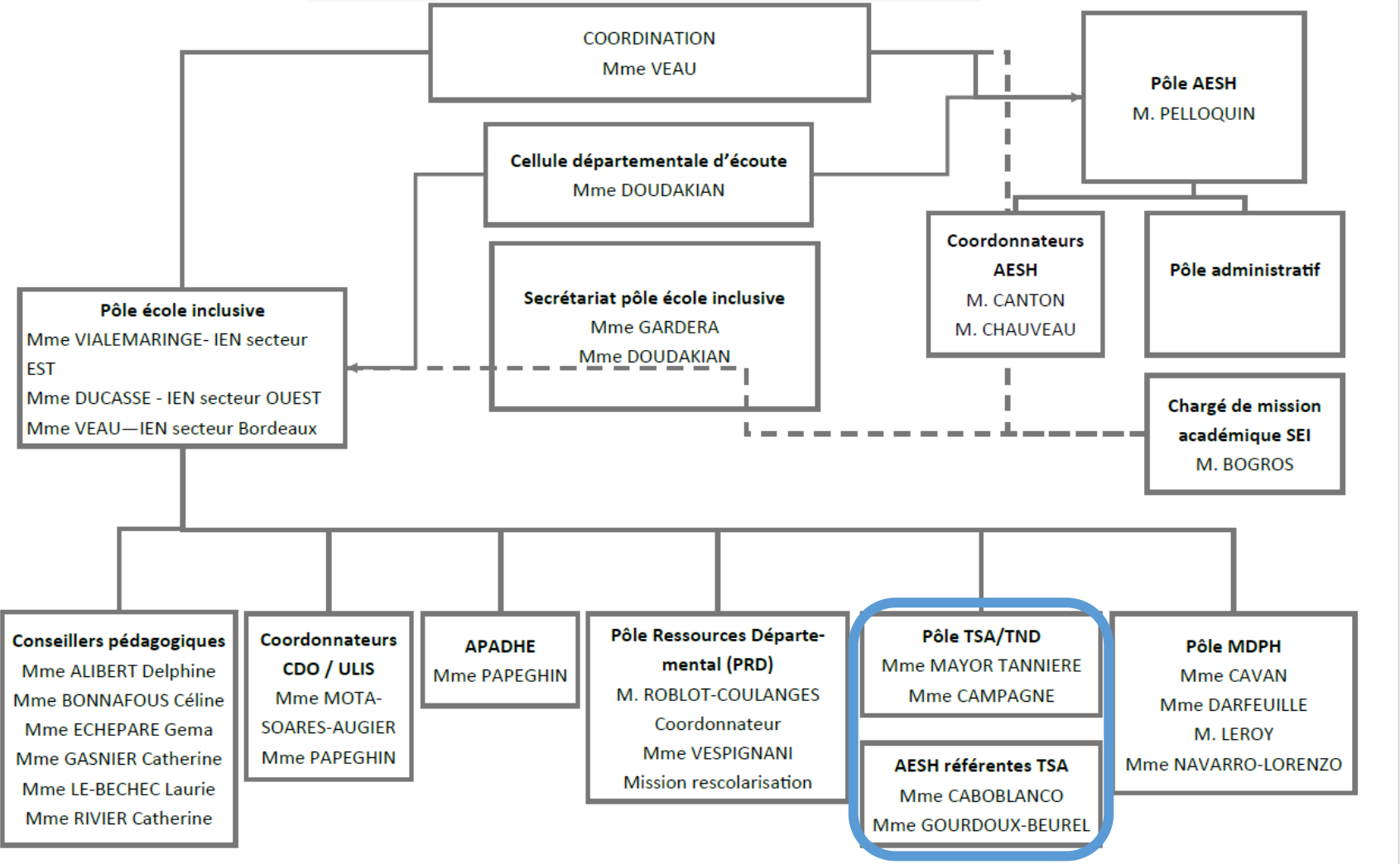


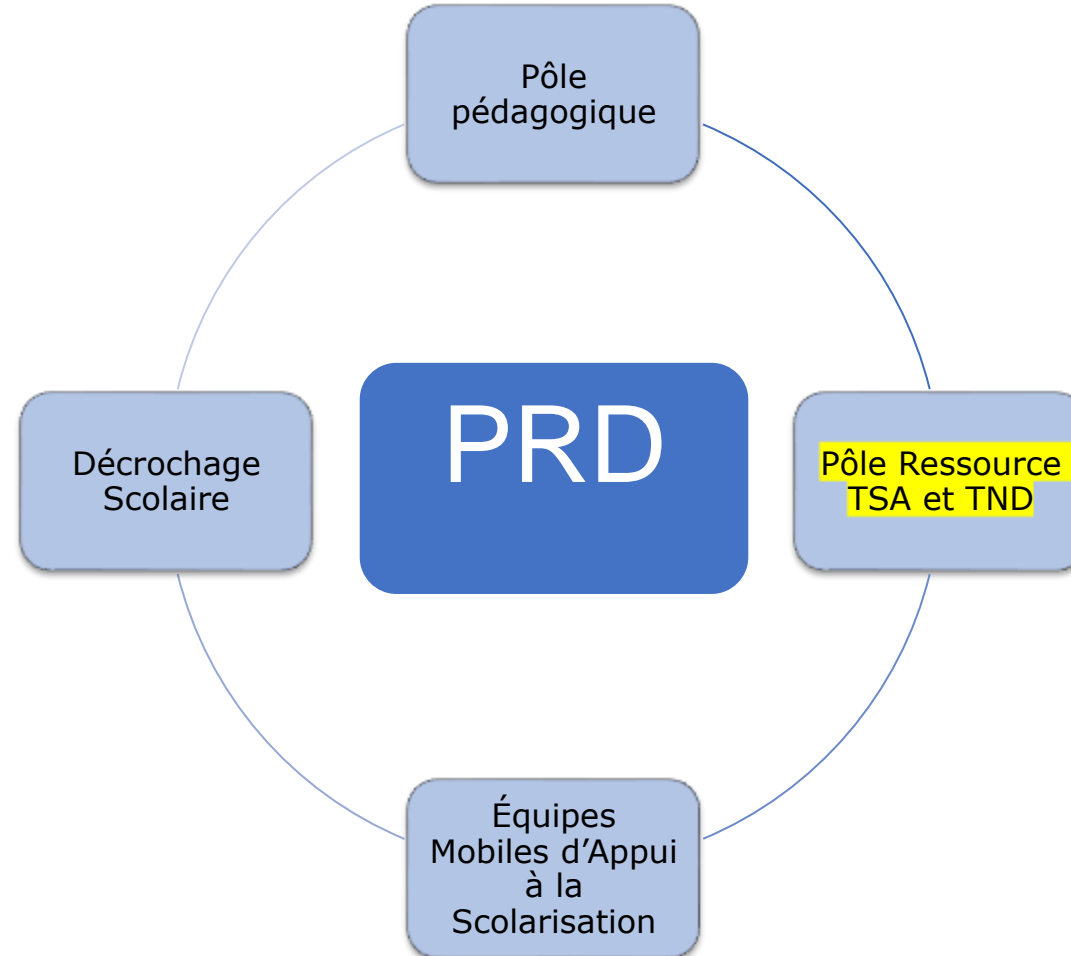
Le Pôle Ressource TSA et TND DSDEN33



Le Pôle Ressource TSA et TND fait partie du Service Départemental de l'École Inclusive (SDEI):



Le Pôle Ressource TSA et TND fait également partie du Pôle Ressource Départemental dans le cadre des suivis de situations d'élèves:



L'équipe du Pôle Autisme:

- Mme Claire Mayor-Tannièrè
Professeure Ressource TSA



- Mme Laëtitia Campagne
Professeure Ressource TND



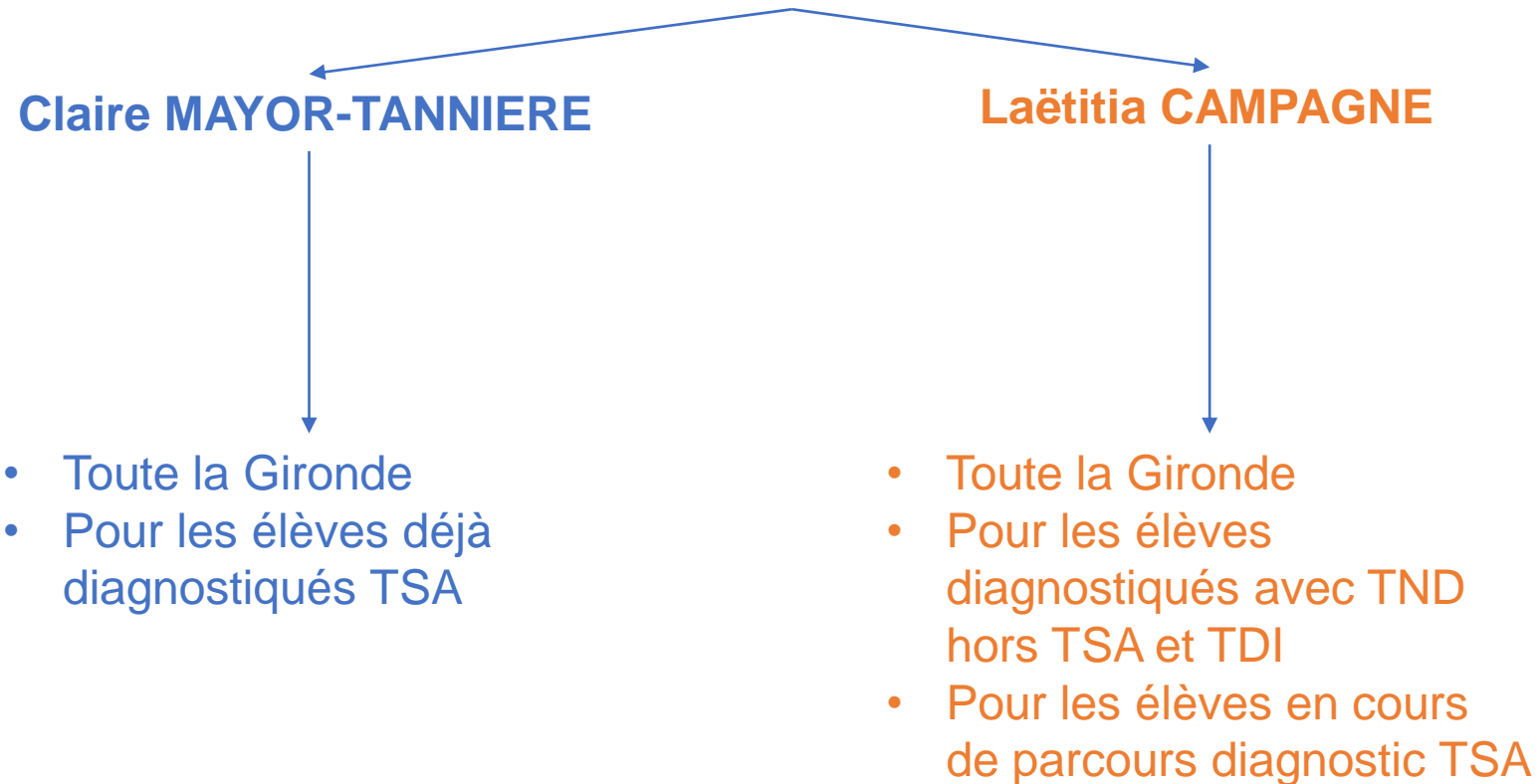
- Mme Caroline Caboblanco
AESH Ressource Autisme



- Mme Tiffany Gourdoux-Beurel
AESH Référente TSA Secteur

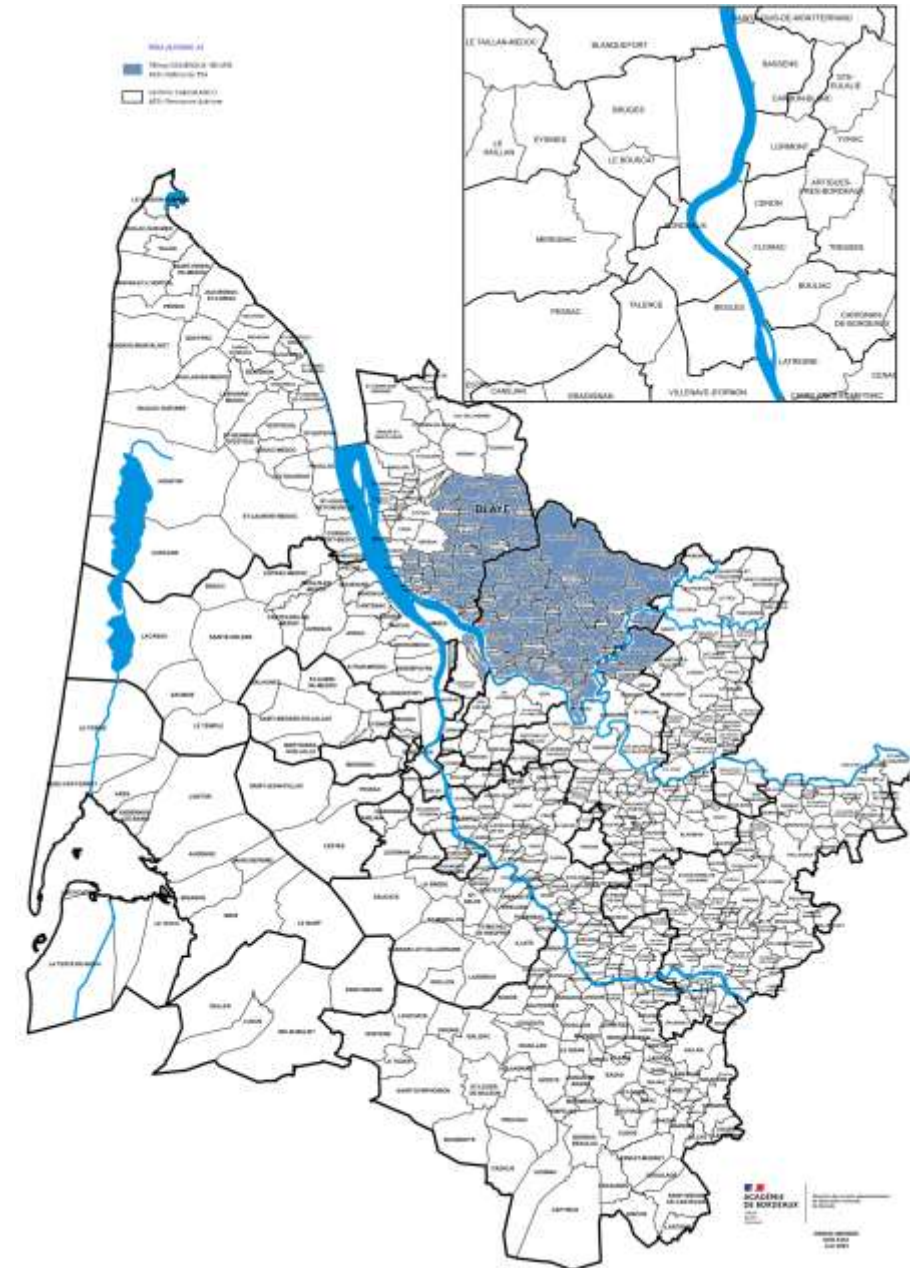


Les champs d'interventions des Professeures Ressource :



Les secteurs d'interventions des AESH Ressource et Référente TSA:

Tiffany Gourdoux-Beurel AESH Référente TSA	Caroline Caboblanco AESH Ressource Autisme
<u>Secteur PIAL :</u> SAINT ANDRE DE CUBZAC LIBOURNE LES DAGUEYS PEUJARD EMILE DURKHEIM VERAC LEO DROUYN BOURG JACQUES PREVERT SAINT YZAN DE SOUDIAC	Le reste du département.



Les missions

- PR-TSA:
 - Accompagnement des dispositifs UEMA, UEEA, ULIS TSA 1^{er} et 2nd degré.
 - Formation TSA des enseignants et AESH.
 - Accompagnement des enseignants et CPC Relais-TSA et TND.
 - Suivi et accompagnement des situations d'élèves dans le cadre des saisines du Pôle Ressource Départemental.
 - Lien MDPH/PCO.
 - Organisation du forum Autisme.
- AESH Ressource et Référente Autisme:
 - Pour tous les AESH concernés par l'accompagnement à la scolarisation des élèves avec un Trouble du Spectre de l'Autisme.
 - Conseils et interventions auprès des AESH pour favoriser la scolarisation des élèves autistes.
 - Apporter des connaissances théoriques sur le fonctionnement d'un enfant avec un TSA.
 - Former les AESH accompagnant des élèves autistes (AESH Ressource Autisme).
- PR-TND:
 - Accompagnement des dispositifs DAR 1^{er} et 2nd degré.
 - Formation TND des enseignants et AESH.
 - Accompagnement des enseignants et CPC Relais-TSA et TND.
 - Suivi et accompagnement des situations d'élèves dans le cadre des saisines du Pôle Ressource Départemental.
 - Lien MDPH/PCO.

Comment saisir le Pôle TSA et TND?

- Les PR TSA et TND

- Pour les situations élèves:
- -Via les saisines du pôle Ressource Départemental (par l'IEN de circonscription pour le 1^{ER} degré , par le chef d'établissement pour le second degré).
- Pour d'autres demandes:
- -Via les demandes de Formation d'Initiatives Locales pour le second degré.
- -Par mail pour les partenaires et coordonnateurs des dispositifs TSA et TND : dsden33-prof-ressource-autisme@ac-bordeaux.fr

- Les AESH Ressource et Référente Autisme:

- - Dans le cadre de la mise en œuvre des actions planifiées par le Pôle Ressource Départemental.

Les ressources:

- Digipad reprenant le contenu des formations AESH:

<https://digipad.app/p/502842/3cc0c94769c65>



- Padlet de référence:

https://padlet.com/PR_TSA_33/p-dagogie-didactique-et-tsa-0a4tuflygayy



Les partenaires diagnostiques:

Centre Ressource Autisme Aquitaine (CRA)

121, rue de la Bechade
CS 81285
33076 BORDEAUX Cedex

<https://cra.ch-perrens.fr/le-cra/nous-contacter>



9 rue de Bethmann
33000 Bordeaux

Plaquette de présentation:
<https://www.ch-perrens.fr/sites/default/files/files/Offre%20de%20soin/p%C3%A9dopsy/plaquette%20TND%20PCO.pdf>



Les CMPP de Gironde, sous conventionnement avec l'Éducation nationale

<https://www.apajh33.fr/poles-competences/pole-medico-psycho-pedagogique>