

CORRIGÉ

SITUATION PROFESSIONNELLE

Le salon de coiffure « APAULINE'HAIR » est situé dans le nord de la France, dans une région humide et pluvieuse. Celui-ci vient d'être entièrement rénové pour répondre :

- Aux facteurs d'hygiène et de confort des locaux professionnels
- À l'installation rationnelle des équipements.

Titulaire du CAP coiffure, vous travaillez depuis plusieurs années dans la SARL « APAULINE'HAIR » en tant que coiffeur (se).

Au sein de l'entreprise, vous réalisez divers services professionnels. Aujourd'hui, vous accueillez :

- Madame Dubasque qui souhaite un service de coupe et de mise en forme temporaire associé à une coloration sans oxydant.
- Monsieur Villedieu qui aimerait avoir des conseils personnalisés relatifs à sa calvitie.

TECHNOLOGIE DES TECHNIQUES PROFESSIONNELLES ET/OU DES PRODUITS ET / OU DES MATÉRIELS / 30 points

Vous effectuez le diagnostic de madame Dubasque, sa chevelure présente les caractéristiques suivantes :

- o Cheveux naturels.
- o Hauteur de ton n°7.
- o Reflet 1.
- o Pourcentage de cheveux blancs 10% bien répartis.
- o Longueur 35 cm.

Madame Dubasque souhaite obtenir une couleur correspondant à un blond foncé acajou.

Vous décidez de lui appliquer une coloration de la famille des colorants sans oxydation appelée « semi-permanente ou directe ».

DOCUMENT 1

GÉNÉRALITÉS

La coloration semi permanente s'utilise pour colorer dans le ton naturel ou pour foncer, pour apporter des reflets ou pour colorer une chevelure qui présente jusqu'à environ 50% de cheveux blancs bien répartis.

Formulation de base : agents mouillants, agents cationiques (+), agents colorants, agents solubilisants, agents d'addition.

BLUSH SATINE

Technologie : intuitive colour system offre une couleur éclatante grâce à un subtil dosage de colorants directs cationiques (+). Sa texture crème onctueuse, enrichie d'agents d'addition (d'actifs cosmétiques), apporte aux cheveux un soin exceptionnel pendant et après la coloration.

Couverture : jusqu'à 50% des cheveux blancs.

Éclaircissement : sans éclaircissement (coloration directe) sans effet racines.

Tenue : s'estompe en 10/15 shampoings.

Mélange : coloration directe prête à l'emploi.

Résultats : couleur éclatante, brillante et lumineuse.

Application : sur cheveux lavés et essorés.



Source site internet : <http://fr.eugeneperma-professionnel.com/service-coloration/coloration-directe/blush-satine> Date : le 13/10/2017

CAP COIFFURE	CORRIGÉ	Durée : 2 h 30	Session 2018
EPREUVE EP2 : COUPE, FORME, COULEUR – partie écrite		Coef. écrit : 4	Page 1 / 11

À l'aide du document 1 et de vos connaissances :

1. Nommer la hauteur de ton et le reflet naturel de madame Dubasque. **(1 pt)**

Blond cendré

2. Indiquer à quel numéro correspond un « blond foncé acajou ». **(1 pt)**

6.5

3. Citer la caractéristique technologique du produit « BLUSH SATINE ». **(0,5 pt)**

Crème onctueuse

4. Relier chaque agent à sa propriété spécifique. **(5 pts)**

RÔLE DES COMPOSANTS DE BASE D'UNE COLORATION SEMI-PERMANENTE		
AGENTS		PROPRIÉTÉS SPÉCIFIQUES
Colorants		Permettre une répartition uniforme des molécules colorantes.
Mouillants		Permettre d'améliorer l'aspect, la couleur, l'odeur du produit.
Cationiques		Permettre de colorer le cheveu et d'apporter les reflets.
Solubilisants		Permettre au colorant d'adhérer à la fibre capillaire.
D'addition		Permettre au colorant de pénétrer.

Après avoir effectué le service de coloration de madame Dubasque, vous vous apprêtez à effectuer sa coupe de cheveux.
 Vous préparez votre poste de travail, et sortez des outils de coupe et des accessoires du stérilisateur à ultra-violet.

À l'aide de vos connaissances :

5. Énoncer la fonction globale d'un stérilisateur à ultra-violet. **(1,5 pts)**

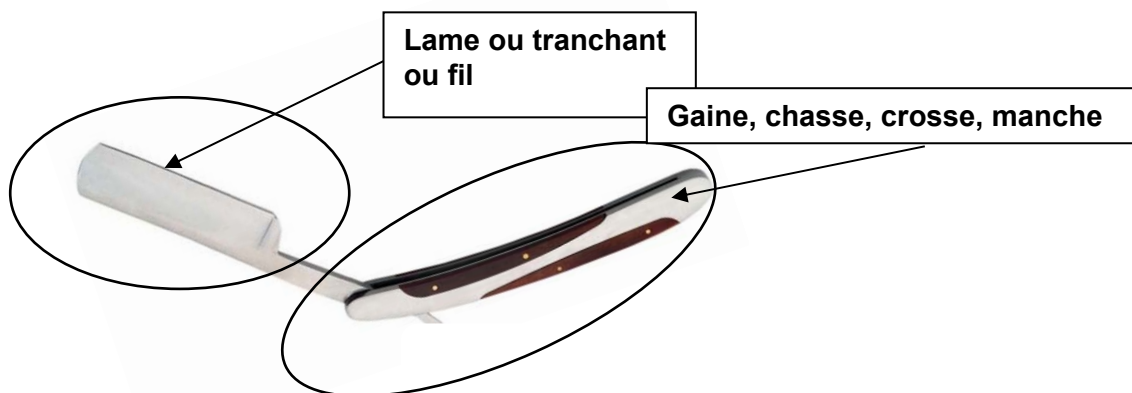
Éliminer ou neutraliser toute vie microbienne excepté les virus.

6. Numéroté chronologiquement les étapes du principe de fonctionnement d'un stérilisateur à U.V. **(3 pts, 0,5 x 6)**

N°	Principe de fonctionnement
4	Les rayonnements U.V sont réfléchis sur les parois de l'appareil.
2	L'énergie électrique est transportée par le cordon d'alimentation jusqu'à la lampe U.V.
1	Brancher la prise électrique du stérilisateur à U.V au secteur d'alimentation.
6	L'ozone agit en tant que bactéricide sur les outils.
3	La lampe U.V transforme l'énergie électrique en énergie lumineuse.
5	Les ultra-violet transforment l'oxygène de l'air en ozone.

Vous allez réaliser la coupe de madame Dubasque avec différents outils.

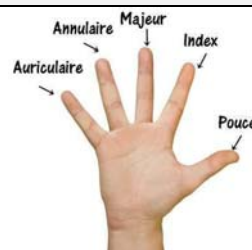
7. Nommer les deux parties du rasoir. (1 pt, 0,5 x 2)



Source internet : <https://www.couteauazur.com> Date : 14/10/17

8. Expliquer la tenue d'une paire de ciseaux en vous appuyant sur les photographies. (2 pts, 0,5 x 4)

LA TENUE D'UNE PAIRE DE CISEAUX



Sources : livre de « technologie de la coiffure en situation professionnelles »
Éditions : Casteilla – Auteurs : P.Campart / C.Guenot – Marty

Source internet : <https://www.pinterest.fr>
Date : le 14/10/2017

EXPLIQUER :

Insérer le pouce dans la branche mobile.

Insérer l'annulaire dans la branche fixe.

L'index et le majeur reposent sur la branche fixe.

L'auriculaire repose sur l'ergot.

Vous venez de finaliser la coupe de madame Dubasque et vous réalisez la mise en forme temporaire de sa chevelure en vous aidant d'un produit de coiffage appelé « produit de construction ».

DOCUMENT 2

LES PRODUITS DE CONSTRUCTION

Ce sont des produits capillaires plastifiants. Ils assurent un maintien prolongé de la mise en forme temporaire réalisée.

Ils servent à gainer les cheveux de manière invisible, de les fixer dans leur nouvelle forme temporairement et de les protéger de l'humidité environnante.

Ils se composent de : résines de synthèse, (polymères filmogène plastifiants) permet de gainer et fixer le cheveu temporairement dans sa nouvelle forme - solvant, permet au produit de sécher rapidement - eau distillée, véhicule les produits actifs - produits adoucissants (tensio-actifs cationiques) facilitent le démêlage - renforçateurs, action dynamisante sur le cheveu - colorants alimentaires, apportent un léger reflet aux cheveux - acide organique, rééquilibre le pH du cheveu - filtre anti-uv, permet d'éviter l'éclaircissement et le dessèchement du cheveu .

Sources : livre de « technologie de la coiffure en situation professionnelles » Éditions : Casteilla – Auteurs : P.Campart / C.Guenot - Marty

À l'aide du document 2 et de vos connaissances :

9. Compléter le tableau en reliant le composant de base à sa propriété. (3,5 pts, 0,5 x 7)

LES PRODUITS DE CONSTRUCTION		
COMPOSANT DE BASE		PROPRIÉTÉS SPÉCIFIQUES
Résine de synthèse		Véhicule les produits actifs.
Solvant		Permet au produit de sécher rapidement.
Eau distillée		Gainer et fixer le cheveu temporairement.
Adoucissants		Apportent un léger reflet aux cheveux.
Renforçateurs		Action dynamisante sur le cheveu.
Colorants		Facilite le démêlage.
Filtre anti-UV		Permet d'éviter l'éclaircissement et le dessèchement.

10. Indiquer les trois résultats attendus d'un produit de construction. (1,5 pt)

- Gainer les cheveux de manière invisible
- Les fixer dans leur nouvelle forme temporairement
- Protéger de l'humidité.

CAP COIFFURE	CORRIGÉ	Durée : 2 h 30	Session 2018
EPREUVE EP2 : COUPE, FORME, COULEUR – partie écrite		Coef. écrit : 4	Page 4 / 11

Vous accueillez monsieur Villedieu. Vous lui appliquez un soin spécifique pour sa calvitie, que vous laissez pauser sous un appareil à générateur de vapeur.

11. Cocher la catégorie de shampooing adapté au cas de Monsieur Villedieu. (1 pt)

- technique simple **traitant** spécifique

12. Compléter le tableau en indiquant le composant de base du shampooing ou la propriété spécifique correspondante. (4 pts, 0,5 x 8)

COMPOSITION DE BASE D'UN SHAMPOOING	
Composants de base	Propriétés spécifiques
Eau distillée	- Permet de régler la concentration du shampooing.
Parfum	- Apporte une odeur agréable au produit.
Séquestrant	- Assure la stabilité du produit en neutralisant certains sels métalliques présents dans les eaux dures.
Stabilisateur de mousse	- Permet à la mousse d'être compacte et stable en densité.
Adoucissant / surgraissant	- Empêche le dessèchement du cheveu.
Agents lavants	- Permettent d'emprisonner, de décoller et d'entraîner les salissures.
Nacrant et opacifiant	- Améliore l'aspect du produit, mais diminue le pouvoir moussant.
Conservateur	- Evite la décomposition ou la fermentation du mélange grâce à sa formulation bactéricide.

13. Compléter le tableau présentant le casque générateur de vapeur: (5 pts, 0,5 x 10)

- indiquer le nom de l'organe correspondant à la fonction
- indiquer le numéro correspondant à l'organe

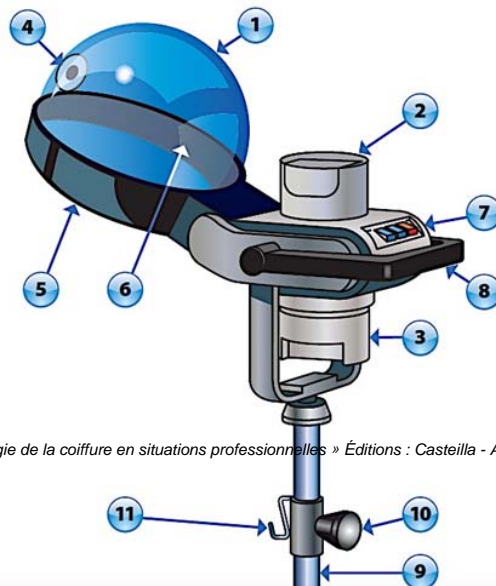


Schéma source : « Technologie de la coiffure en situations professionnelles » Éditions : Casteilla - Auteurs : C. Guenot-Marty P. Campart

CAP COIFFURE	CORRIGÉ	Durée : 2 h 30	Session 2018
EPREUVE EP2 : COUPE, FORME, COULEUR – partie écrite		Coef. écrit : 4	Page 5 / 11

LE CASQUE GÉNÉRATEUR DE VAPEUR

N°	Organes	Fonctions
1	Bulle en plexiglas	- Concentrer la vapeur d'eau au-dessus de la chevelure.
2	Réservoir d'eau	- Contenir l'eau déminéralisée.
3	Réservoir de récupération d'eau	- Récupérer l'eau condensée.
4	Disque mobile	- Réguler la concentration de vapeur.
5	Anneau	- Contenir la rampe à vapeur.
6	Rampe à vapeur	- Diffuser la vapeur par le biais de buses.
7	Ordinateur de commande	- Programmer le temps de pause.
8	Poignée	- Déplacer l'appareil.
9	Support	- Régler la hauteur de l'appareil.
10	Vis	- Fixer la hauteur de l'appareil.
11	Repose fil	- Permet de poser le cordon d'alimentation électrique.

BIOLOGIE APPLIQUÉE À LA PROFESSION /10 points

Durant la phase de diagnostic de monsieur Villedieu, vous constatez que son alopecie androgénétique a progressé. Vous expliquez à votre client, avec tact, qu'il y a une évolution au niveau de sa calvitie.

DOCUMENT 1

LES ALOPÉCIES

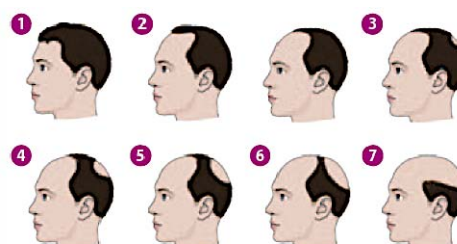
Chaque être humain dispose normalement de 100 000 à 150 000 cheveux pour un cycle pileux normal et en perd naturellement entre 50 et 100 par jour.

Quand l'équilibre des phases est rompu, les tiges pileuses tombent en plus grande quantité que la normale et ne se renouvellent pas. La cause peut être hormonale ou génétique.

L'alopecie est une anomalie relative à la croissance des cheveux et des poils. C'est une chute anormale de tiges pileuses caractérisée par une miniaturisation progressive des follicules pileux du cuir chevelu. Elle peut être diffuse ou localisée, progressive ou brutale, cicatricielle ou non cicatricielle, temporaire ou définitive, infectieuse ou médicamenteuse. Une alopecie définitive se nomme la calvitie.

CLASSIFICATION D'HAMILTON

L'alopecie évolue progressivement et prend plusieurs formes au fur et à mesure du temps. La classification « Hamilton » permet de graduer la calvitie entre 1 et 7. Le stade 1 correspond à l'absence de calvitie et le stade 7 l'alopecie est à son maximal.



Source : « Biologie, microbiologie et hygiène appliquées en situations professionnelles » Éditions : Casteilla - Auteurs : C. Guenot-Marty P. Campart

CAP COIFFURE

CORRIGÉ

Durée : 2 h 30

Session 2018

EPREUVE EP2 : COUPE, FORME, COULEUR – partie écrite

Coef. écrit : 4

Page 6 / 11

À l'aide du document 1 et de vos connaissances :

1. Définir alopecie. (1 pt)

Chute partielle ou totale des cheveux ou des poils.

2. Citer l'hormone responsable de l'alopecie androgénétique. (1 pt)

Androgène

3. Retrouver le stade de la calvitie de monsieur Villedieur, selon la classification d'Hamilton (document 1), sachant que ce dernier présente un dégarnissement important des golfes temporaux et du vertex restant séparés par une bande de cheveux de densité correcte. (1 pt)

Stade 4

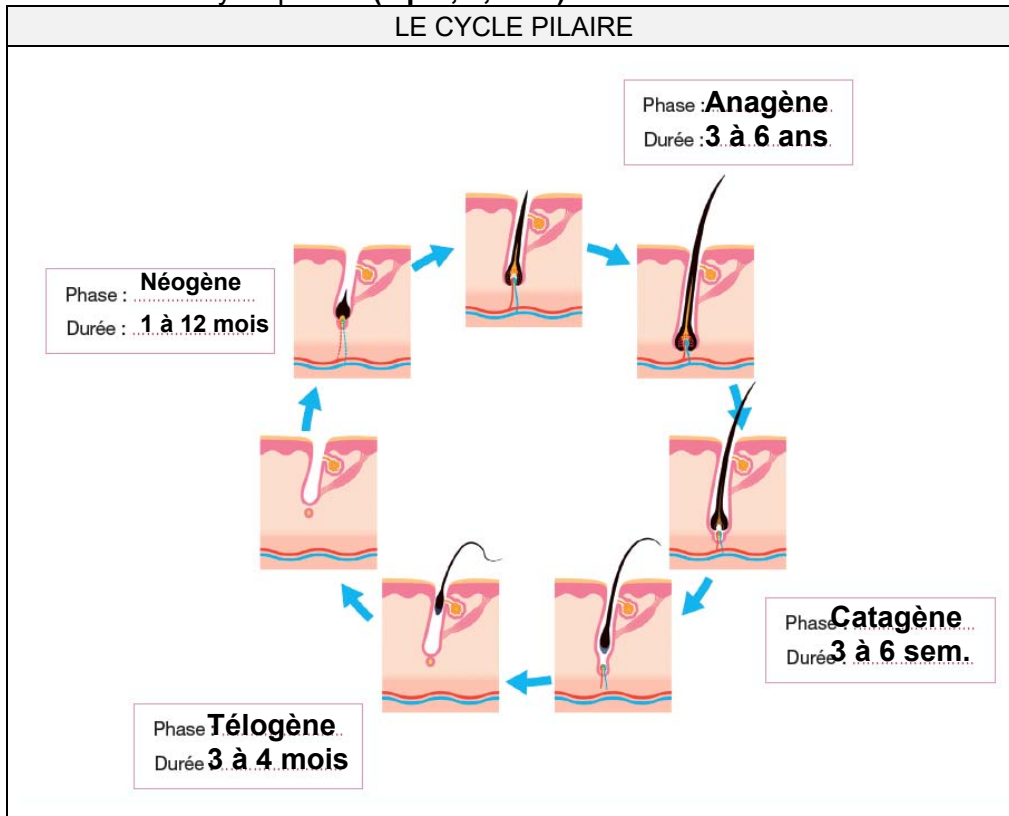
4. Citer trois causes possibles d'apparition d'une alopecie. (3 pts)

- Troubles hormonaux
- Troubles endocriniens
- Traitement médicamenteux
- Infection cutanée (fongique)
- Accidentelle (brûlure, plaie...)
- Surmenage (stress, choc émotionnel...)

5. Relier les éléments correspondants entre eux. (1 pt)

TYPE D'ALOPÉCIE		CARACTERISTIQUES
Alopecie diffuse	○————○	Se manifeste par une raréfaction de la densité dans l'ensemble de la chevelure.
Alopecie localisée	○————○	Se manifeste par l'apparition de plaques glabres (sans cheveux) sur une ou des zones d'un cuir chevelu.

6. Compléter le schéma du cycle pileaire. (3 pts, 0,5 x 6)



Source : « Biologie, microbiologie et hygiène appliquées en situations professionnelles » Éditions : Casteilla - Auteurs : C. Guenot-Marty P. Campart

CAP COIFFURE	CORRIGÉ	Durée : 2 h 30	Session 2018
EPREUVE EP2 : COUPE, FORME, COULEUR – partie écrite		Coef. écrit : 4	Page 7 / 11

MICROBIOLOGIE ET HYGIÈNE APPLIQUÉES / 10 points

Lorsque vous sortez le matériel, utilisé pour la coupe de madame Dubasque, du stérilisateur, vous constatez que l'appareil ne fonctionne plus. Par conséquent, vous utilisez des lingettes désinfectantes pour la stérilisation de vos outils.

DOCUMENT

LINGETTES DESINFECTANTES SPECIALES COIFFEURS

Sur un principe de santé publique en Belgique, en France et en Suisse, les coiffeurs ont pour obligation de désinfecter leur matériel pour chaque client.
Responsables de la sécurité de leurs clients, les professionnels de la coiffure, des soins esthétiques et de l'ongle doivent prendre toutes les mesures nécessaires pour garantir des services de grande qualité, tant au niveau du résultat que du service.
En pratique, le matériel utilisé par les coiffeurs est souvent utilisé de clients en clients sans une désinfection systématique pour chaque client. L'utilisation de lingettes désinfectantes ou de sprays désinfectants est très pratique pour assurer l'hygiène rapide du matériel utilisé par les professionnels de la beauté.
Pour mieux se protéger et protéger les autres de tout risque de transmission d'agents biologiques de clients en clients, les coiffeurs doivent être formés aux principes d'hygiène.

Si le prix est un facteur important dans le choix des lingettes désinfectantes pour votre matériel, le spectre d'action le plus large possible doit être favorisé contre les bactéries, les champignons et les virus comme l'hépatite B, l'hépatite C et les VIH. Les hépatites virales sont très résistantes sur le matériel.

Source: <http://hygiene-plus.com> Date 19/ 10/17

À l'aide du document ci-dessus et de vos connaissances :

1. Lister les différents micro-organismes cités dans le document ci-dessus. **(1,5 pt, 0,5 x 3)**

Bactéries, champignons, virus

2. Définir le terme « désinfectant ». **(1 pt)**

Substance chimique qui a pour objectif de tuer ou inactiver momentanément les micro-organismes présents sur les surfaces ou milieux inertes contaminés.

3. Relier les éléments correspondants entre eux. **(5 pt, 0,5 x 3)**

AGENT CHIMIQUE		ACTION SUR LES MICRO-ORGANISMES
Les antiseptiques		Permettent d'éliminer ou de tuer les micro-organismes (y compris les virus) sur des milieux inertes ou des tissus sains.
Les détergents		Permettent d'éliminer les salissures grâce à l'action des tensio-actifs.
Les désinfectants		Permettent de tuer les micro-organismes lors d'une colonisation ou d'une infection des tissus vivants.

Les micro-organismes peuvent pénétrer dans l'organisme par différentes voies de transmission.

À l'aide de vos connaissances :

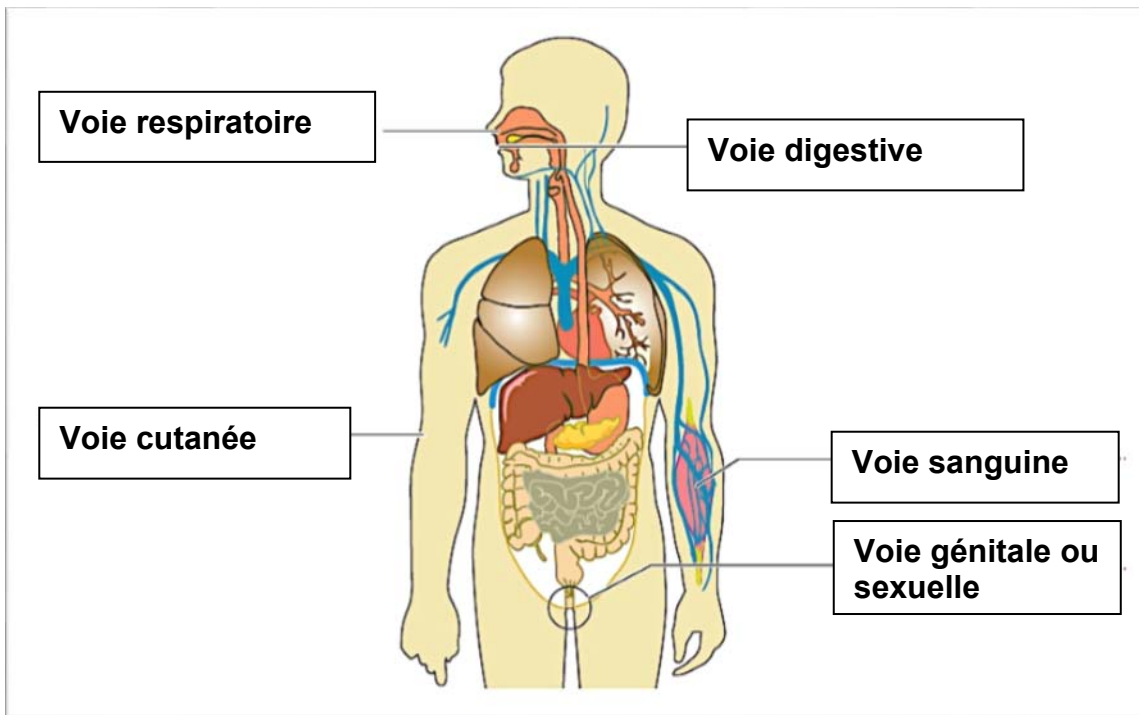
4. Citer une barrière naturelle qui empêche la contamination des micro-organismes. **(1 pt)**

- **La peau ou les muqueuses**

CAP COIFFURE	CORRIGÉ	Durée : 2 h 30	Session 2018
EPREUVE EP2 : COUPE, FORME, COULEUR – partie écrite		Coef. écrit : 4	Page 8 / 11

5. Indiquer sur le schéma ci-dessous les différentes voies de contamination possibles de l'organisme. (2,5 pts, 0,5 x 5)

LES DIFFERENTES VOIES DE CONTAMINATION DE L'ORGANISME



Source : « Biologie, microbiologie et hygiène appliquées en situations professionnelles » Éditions : Castella - Auteurs : C. Guenot-Marty P. Campart

Le matériel est une source de contamination d'origine environnementale.

6. Indiquer trois autres sources de contaminations possibles dans un salon de coiffure. (1,5 pt, 0,5 x 3)

Les cheveux, la toux, les squames, les sanitaires, le lavabo, l'air, les produits, l'eau, manuportée, aéroportée

7. Cocher si les affirmations suivantes sont vraies ou fausses. (1 pt, 0,25 x 4)

Le pouvoir pathogène d'un micro-organisme est sa capacité à provoquer une infection chez un hôte.

Vrai faux

Les micro-organismes se multiplient très lentement à une température de +25°C.

Vrai faux

La virulence c'est la puissance d'action d'un virus.

Vrai faux

La durée de contact avec un désinfectant doit être respectée pour une meilleure efficacité.

Vrai faux

CAP COIFFURE	CORRIGÉ	Durée : 2 h 30	Session 2018
EPREUVE EP2 : COUPE, FORME, COULEUR – partie écrite		Coef. écrit : 4	Page 9 / 11

CONNAISSANCES DES MILIEUX DU TRAVAIL / 10 points

Lors de la rénovation du salon « APAULINE'HAIR », son propriétaire en a profité pour modifier le cadre juridique de son entreprise.

1. Relier les éléments correspondants entre eux. (2 pts)

PRINCIPAUX STATUTS JURIDIQUES POSSIBLE D'UNE ENTREPRISE		
Nom		Principales caractéristiques
Entreprise individuelle		Entreprise individuelle dans laquelle l'entrepreneur peut affecter un patrimoine à son activité professionnelle, séparé de son patrimoine personnel.
Entreprise individuelle à responsabilité limitée		Entreprise en nom propre ou en nom personnel. L'identité de l'entreprise correspond à celle du dirigeant, qui est responsable sur ses biens propres.
Entreprise unipersonnelle à responsabilité limitée		Société qui comporte un seul associé, qui ressemble de fait à une entreprise individuelle, mais qui obéit aux règles d'une SARL.
Société à responsabilité limitée		Société dans laquelle chacun des associés (entre 2 et 100) n'est en principe responsable des dettes de la société qu'à hauteur de ses apports personnels. Aucun capital minimum.

Lors de la visite de monsieur Villedieu, ce dernier a réglé sa prestation par chèque et vous lui avez remis une facture.

DOCUMENT 1

LA FACTURE (ticket de caisse) DU CLIENT

C'est un document commercial qui atteste une preuve d'achat d'un service ou d'un produit. L'obligation pour le coiffeur de délivrer une facture dépend du montant de la prestation de service.

Le coiffeur est obligé de remettre une note ou une facture à son client :

- Dès que le montant de la prestation atteint 25 € (TVA incluse).
- Ou si le client le lui demande (peu importe dans ce cas le montant de la prestation).

À l'aide du document 1 et de vos connaissances :

2. Énoncer 6 éléments caractéristiques que doit contenir une facture. (3 pts, 0,5 x 6)

Réponses possibles :

- | | |
|--|---|
| <ul style="list-style-type: none"> - coordonnées du salon - date de la facture - numéro de facture - prix de la prestation - somme totale à payer HT - mode de règlement | <ul style="list-style-type: none"> - somme totale à payer TTC - quantité de prestation ou produit - nom du client (sauf opposition de sa part) |
|--|---|

CAP COIFFURE	CORRIGÉ	Durée : 2 h 30	Session 2018
EPREUVE EP2 : COUPE, FORME, COULEUR – partie écrite		Coef. écrit : 4	Page 10 / 11

3. Citer 2 contrôles à effectuer lors d'un règlement par chèque bancaire. (1 pt, 0,5 x 2)

- **Vérifier que la somme en chiffres et en lettres est identique**
- **Contrôler la signature à l'aide d'une pièce d'identité.**

Le salon « APAULINE'HAIR » a considérablement amélioré l'installation de ses équipements. Aujourd'hui, le salon utilise pour sa clientèle une eau dite « adoucie ».

DOCUMENT 2

L'EAU DURE

Dans son chemin naturel, l'eau traverse différents types de sols, de différentes natures géologiques. Elle se charge alors en sels minéraux et en oligo-éléments. Elle peut donc, selon les régions, présenter des teneurs différentes en ces divers composants. L'eau dure se définit par sa forte teneur en calcaire.

L'EAU ADOUCIE

L'installation d'un système de filtration d'eau, reliée aux canalisations, a pour objectif de lutter contre le calcaire. Ainsi l'eau dure sera débarrassée du calcium et du magnésium qui la composent. L'eau traitée sera dite « eau adoucie ».

À l'aide du document 2 et de vos connaissances :

4. Indiquer ce qui caractérise une eau dure. (1 pt)

Une eau dure contient une quantité élevée de :

- **calcium**
- **magnésium**

5. Préciser les intérêts d'une eau adoucie. (3 pts, 0,5 x 6 Une réponse attendue par critère)

Pour le bac à shampoing, les douchettes :

- **Facilité d'entretien**
- **Augmentation de la durabilité des mitigeurs.**

Pour la peau :

- **Diminution de la cristallisation du calcaire**
- **Évite les irritations cutanées (démangeaisons, rougeurs, gerçures)**

Pour les cheveux :

- **Amélioration des propriétés de surface**
- **Augmentation de la brillance, la souplesse**
- **Consommation moins importante de shampoing**

Pour le linge :

- **Amélioration des propriétés de surface des textiles**
- **Amélioration de la souplesse, la douceur**

Pour l'appareil générateur de vapeur :

- **Augmentation de la durabilité**
- **Diminution de sa consommation électrique**

Pour les canalisations :

- **Amélioration du débit d'eau**
- **Augmentation de leur durabilité**

CAP COIFFURE	CORRIGÉ	Durée : 2 h 30	Session 2018
EPREUVE EP2 : COUPE, FORME, COULEUR – partie écrite		Coef. écrit : 4	Page 11 / 11