

Maitriser sa consommation en énergie.

Objectif : Adopter un comportement écocitoyen afin de gérer les ressources en énergie.

1 Les ressources disponibles.

Energie non renouvelable
Pétrole Charbon Gaz Uranium



■ Stock limité, répartition inégale, polluant.

+ Peu cher, rendement connu.

Energie renouvelable (ENR)
Eolien Solaire Biomasse Eau Géothermie

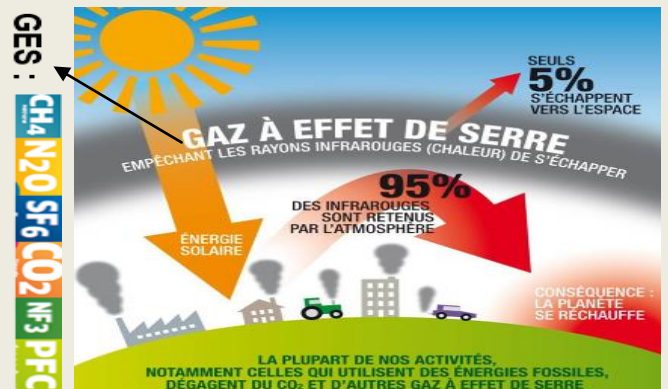
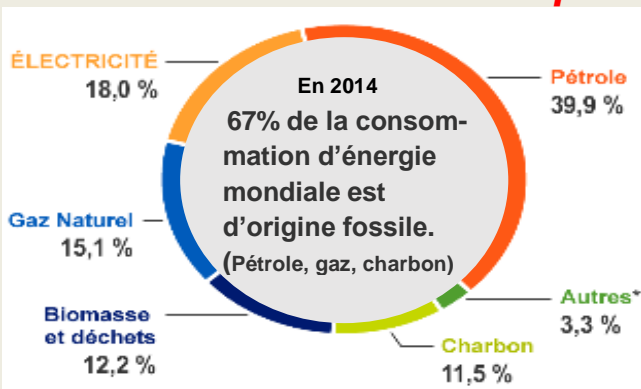


■ Cher à exploiter, rendement variable,

+ Stock illimité, répartition homogène, écologique

- La France dispose de peu de ressources non renouvelables donc elle est dépendante des pays exportateurs d'énergie fossile (pétrole, gaz, charbon). Elle possède un potentiel d'ENR important grâce à ses fleuves, ses côtes et son ensoleillement. Son indépendance énergétique est établie avec 58 **réacteurs nucléaires** (2^{em} parc au monde) qui produisent environ 80% de son électricité.

2 Consommation et conséquence sur l'environnement.



L'Agence internationale de l'énergie estime qu'entre 2011 et 2035, la part des énergies fossiles (81 % en 2011 à 76 % en 2035) restera dominante. Ces énergies augmentent l'effet de serre et la pollution atmosphérique (3 millions de décès/an et dont le coût estimé est 1400 milliards d'€). Les ENR seront en croissance (13 % en 2011 à 18 % en 2035) tout comme l'énergie nucléaire. Cette dernière expose la population à des risques technologiques et des déchets radioactifs.

3 Mesures collectives et individuelles d'économie d'énergie.

- Face à l'enjeu planétaire, 195 pays ont dit « oui » lors de la COP21 afin de stabiliser le réchauffement climatique dû aux activités humaines nettement en dessous de 2°C d'ici à 2100.
- Le **paquet climat énergie 2030** conclu en Europe vise à réduire les émissions de gaz à effet de serre, développer les ENR et améliorer l'efficacité énergétique.

Au niveau collectif :

Pour les transports :

- Développement des transports peu polluants : transports en commun, bonus malus véhicule, etc.
- Plan de déplacement urbain (PDU) : voie cyclable, parking, covoiturage, etc.



Pour le bâtiment

- Crédits d'impôt pour isoler l'habitat.
- Bâtiments à basse consommation (BBC), etc.

Au niveau individuel :

Pour les transports :

- Utiliser les transports peu polluants : train, tramway, bus électrique, métro, vélo, etc.



Pour l'habitat :

- Utiliser des ampoules basse consommation.
- Éviter de surchauffer la maison.
- Éteindre les appareils en veille.
- Acheter des appareils électroménagers moins énergivores.
- Isoler son habitation (ex. : double vitrage).



Source [Delagrave](#)