

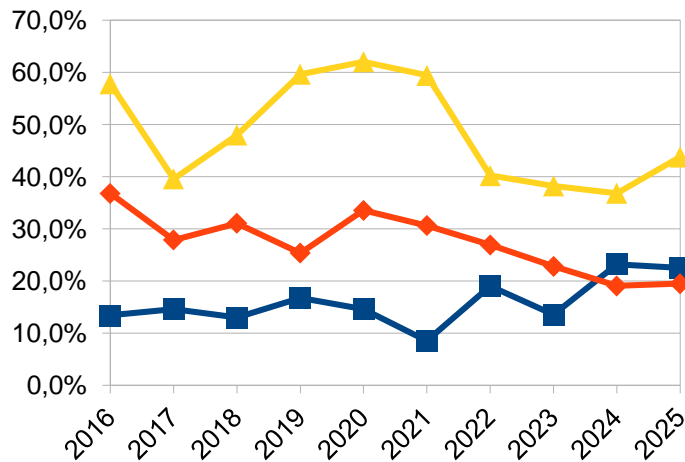
# MIMM



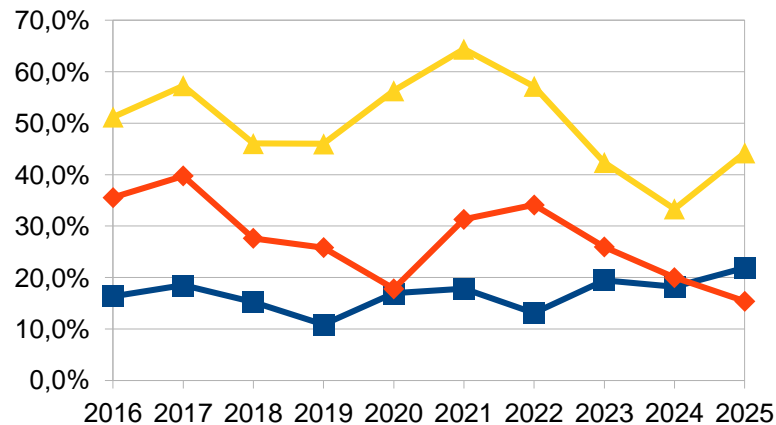
# MIMM — État des lieux genrés en licence M&I UB



## L2



## L3

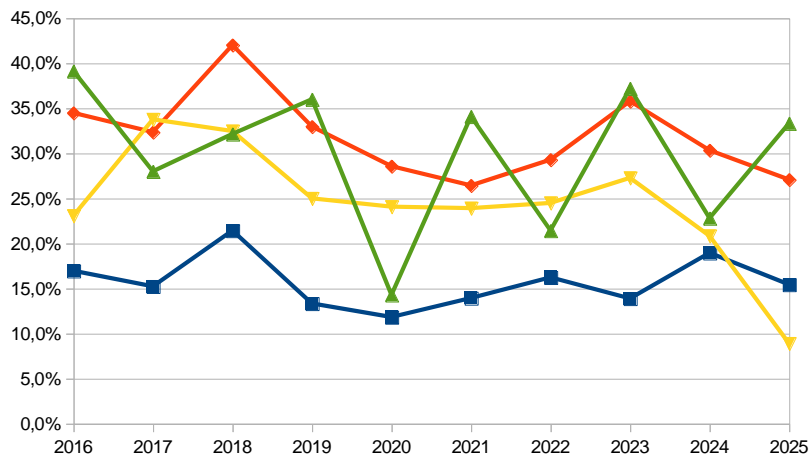


- INFORMATIQUE
- ◆ MATHEMATIQUES
- ▼ MATHEMATIQUES ET INFORMATIQUE APPLIQUEES AUX SCIENCES HUMAINES ET SOCIALES

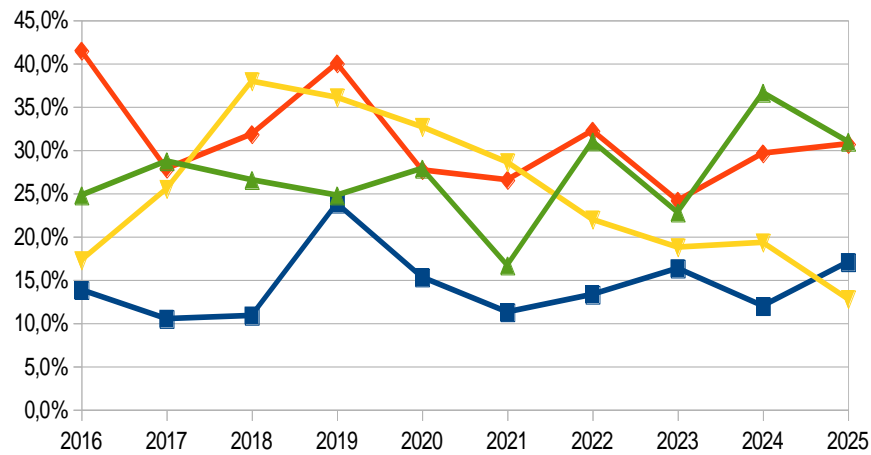
# MIMM — État des lieux genrés en master M&I UB



## M1



## M2



- INFORMATIQUE
- ◆ MATHÉMATIQUES APPLIQUÉES, STATISTIQUE
- ▼ MATHÉMATIQUES ET APPLICATIONS
- ▲ MÉTHODES INFORMATIQUES APPLIQUÉES À LA GESTION DES ENTREPRISES-MIAGE

# MIMM — Présentation

---

Qui ? **Filles de troisième et seconde** de l'académie de Bordeaux sur la base du **volontariat**

Quand ? **Première semaine des congés de printemps**

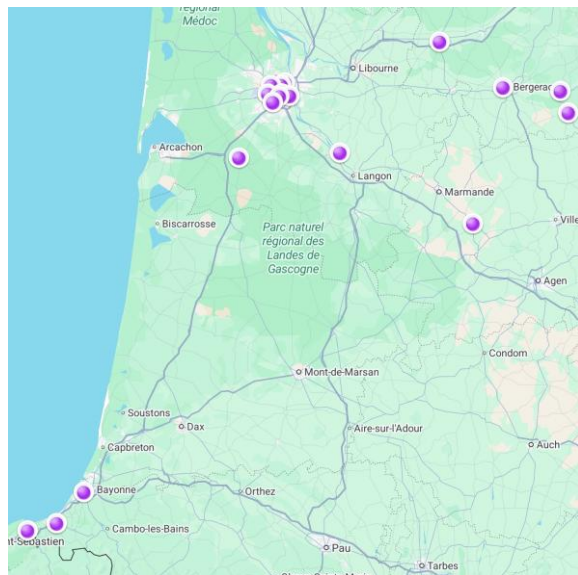
Quoi ? **Une semaine d'immersion** en informatique et mathématiques à l'UB

- Ateliers
- Conférences
- Speed-meeting avec des étudiantes  
avec des professionnelles
- Visite du campus et de l'INRIA
- Jeux
- Restitution

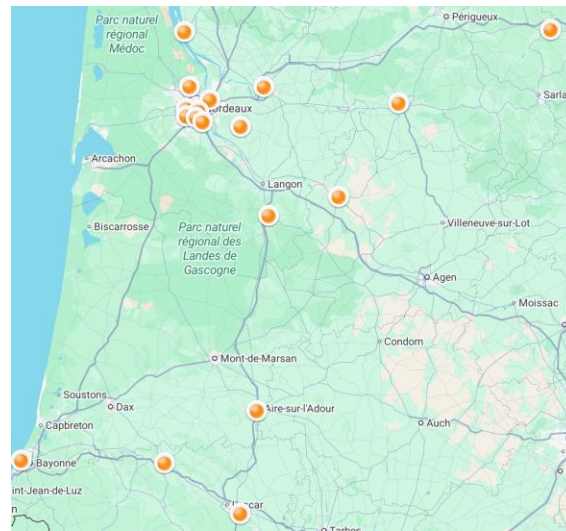
# MIMM — Origines géographiques 2026

**18 collèges et 18 lycées** 35 collégiennes et 34 lycéennes

**44 de Gironde, 11 de Dordogne, 2 des Landes, 9 de Pyrénées-Atlantiques, 3 de Lot et Garonne**



collèges



lycées

# MIMM — Origines sociales

---

**Milieu familial** dont des membres travaillent dans un **domaine proche des mathématiques ou de l'informatique** :

- 61 % (2024),
- 52 % (2025).

~10 % de boursières

# MIMM — Impact immédiat

---

**Le stage modifie la vision des deux disciplines avec un impact plus fort pour l'informatique : 58,3 % pour l'informatique, 41,7 % pour les mathématiques**

**A noter que cet effet tend à diminuer au fil des ans.**

*« C'est principalement sur l'informatique que ma vision a changé car j'ai compris que c'était une filière qui pouvait s'appliquer à de nombreuses autres matières et recherches comme la biologie ou les sciences naturelles en général. »*

*« Je pensais que le milieu de la recherche était un milieu très fermé et j'ai appris qu'il était beaucoup plus ouvert et qu'on pouvait y faire beaucoup plus de choses que ce que je pensais »*

*« Je ne savais pas qu'il existait tant de métier en lien avec informatique et mathématiques »*

**En 2025 pour la première fois, un peu moins de la moitié des stagiaires pense faire évoluer son choix d'orientation après la semaine**

# MIMM — Impact immédiat

---

Une assez bonne confiance en elles, pour 60%

36 oui, 22 je ne sais pas et 2 non en réponse à la question

« Avez-vous confiance sur le fait d'être capable de réussir en mathématiques ou informatique ? »

*« Je tenais à vous remercier pour l'accueil chaleureux et la merveilleuse semaine que vous m'avez fait passer, ce fut une semaine très instructive et intéressante, je n'avais pas spécialement envie de continuer les études supérieures dans les mathématiques mais surtout dans l'informatique mais cette semaine de stage m'a donné envie de faire de l'informatique. Merci pour tout ce fut une semaine géniale !! »*

Et après ??

# MIMM — Un soutien institutionnel fort

---

- Unités de formation d'informatique et de mathématiques, Université de Bordeaux.
- Laboratoires LaBRI et IMB, CNRS.
- Projet ACCES de Université de Bordeaux (IdEX PIA3).
- Centre INRIA de Bordeaux.
- Cordées de la réussite (rectorat).
- Fondation Blaise Pascal (certaines années).
- ThermoFisher Scientific.
- Lycée Kastler puis lycée de Gascogne (internat).

# MIMM — Différents moments

