

BAC PRO HISTOIRE-GÉOGRAPHIE-EMC



Modalités de l'épreuve

ÉPREUVE PONCTUELLE ÉCRITE *

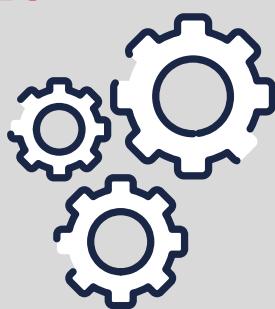


2 h 30

3 PARTIES

PARTIE 1

histoire OU géographie
6 points

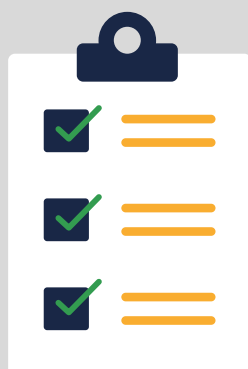


PARTIE 2

histoire OU géographie
(discipline non interrogée en
partie 1)
8 points

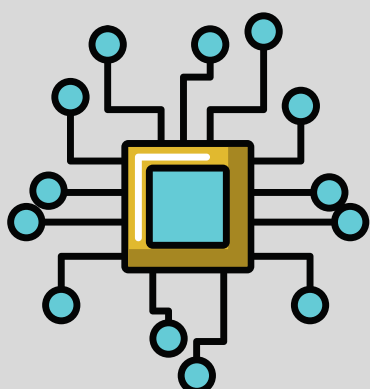
PARTIE 3

EMC
6 points



PARTIE 2

- Questions sur une situation pour mobiliser notions, capacités, repères du programme d'HG
- Présence de 3 documents maximum à analyser
- éventuellement des documents à compléter (croquis, schéma...)



COEFFICIENT

2,5



PARTIE 1

- Questions à réponses courtes pour mobiliser notions, capacités, repères du programme d'HG
- éventuellement un document à compléter (frise, croquis, schéma...)



PARTIE 3

- Analyse d'une situation concrète à partir d'un dossier documentaire pour mobiliser notions, connaissances, repères du programme d'EMC
- Identification des enjeux de la situation et formulation d'une position personnelle argumentée