

Trois programmations sont présentées dans les pages qui suivent.

**Postulats :**

Une prise en compte du cadre des horaires annuels d'enseignement : 32.5 heures d'Histoire Géographie et 13h d'EMC.

Le découpage du programme d'EMC : 2/3 du temps pour le thème « Égaux et fraternels » et 1/3 pour le thème « Préserver la paix ».

*Notes : les horaires proposés dans les programmations sont indicatifs et dépendent aussi du nombre de semaines de stage. Ainsi dans l'établissement envisagé, en 1<sup>ère</sup> Baccaauréat professionnel, il y a 35h d'histoire géographie et 14h d'EMC.*

**La démarche en quelques mots :**

- Le souhait de faire du lien avec la fin du programme de seconde Baccaauréat professionnel : dernier thème d'histoire « métiers, compagnons, compagnonnage et chef d'œuvre au XIXe siècle ».

- La volonté a aussi été de prendre en considération les titres des programmes de 1<sup>ère</sup> Baccaauréat professionnel : « États et sociétés en mutations (XIXe – 1<sup>ère</sup> moitié du XXe siècle) » en histoire, « Recompositions du monde » en géographie et « Égalité et fraternité en démocratie » en EMC.

- Les compétences et capacités des programmes sont à intégrer dans les programmations.

- Si l'habitude dans la construction d'une programmation est d'établir un fil conducteur entre les thèmes pour organiser l'année scolaire, la volonté a été de réfléchir par modules et par itinéraires, de manière moins continue, en apparence du moins.

- Des mots ou concepts clés ont guidé la construction des programmations : Acteurs ou actrices (individuels ou collectifs) – changements d'échelle – enjeux citoyens

**Proposition 1**  
**Construite de manière linéaire**

**Fil conducteur :**  
**Les transformations des États et des sociétés : approches historique et géographique.**

*Continuité avec le dernier thème d'histoire de 2<sup>nde</sup> :  
 métiers, compagnons, compagnonnage et chef  
 d'œuvre au XIXe siècle\**

**Thème 1 Histoire**  
**Hommes et femmes au travail en métropole et dans les colonies françaises (XIXe - 1<sup>ère</sup> moitié du XXe siècle)**  
 (8h)

*Hommes et femmes dans les guerres du XXe siècle*

**Thème 2 Histoire**  
**Guerres européennes, guerres mondiales et totales**  
 (10h)

*Préserver la paix aujourd'hui et demain*

**Thème 2 EMC**  
**Préserver la paix et protéger des valeurs communes : défense et sécurité en France et en Europe**  
 (4h)

*De l'équité territoriale aux principes d'égalité et de fraternité\*\*\**

**Thème 1 EMC**  
**Égaux et fraternels**  
 (10h)

**Thème 1 Géographie**  
**La recomposition du territoire urbain en France : métropolisation et péri-urbanisation**  
 (7h)

*Transformations sociétales, recompositions territoriales et nouveaux enjeux\*\**

*Changement d'échelle\*\*\*\**

**Thème 2 Géographie**  
**L'Afrique, un continent en recomposition**  
 (10h)

**Notes explicatives :**

\*L'année de seconde s'est terminée sur l'idée de vie de travail, de communauté humaine et professionnelle d'où la place du thème 1 d'histoire en début d'année.

\*\*La ligne en pointillés s'explique par le lien un peu ténu entre les thèmes car nous reprenons, à partir de ce moment de l'année, le fil conducteur des transformations des États et des sociétés.

\*\*\*Le principe d'égalité est un des fondements de la République française ; il légitime donc les revendications d'équité territoriale.

\*\*\*\*Changement d'échelle sur le principe d'égalité mais aussi des transformations et recompositions territoriales.

**Proposition 2 :**  
**Construite par modules**

Une démarche : associer systématiquement un thème d'histoire-géographie à une partie du thème d'EMC.  
Un fil conducteur : transformations des États et des sociétés/enjeux citoyens d'hier, d'aujourd'hui et de demain.

Itinéraires possibles :

1. thème 1/thème 1 – thème 2/thème 2 – thème 2/thème 2 – thème 1/thème 1 \*  
ou  
2. thème 1/thème 1 – thème 2/thème 2 – thème 2/thème 2 – thème 1/thème 1 \*\*  
ou  
3. thème 1/thème 1 – thème 1/thème 1 – thème 2/thème 2 – thème 2/thème 2 \*\*\*

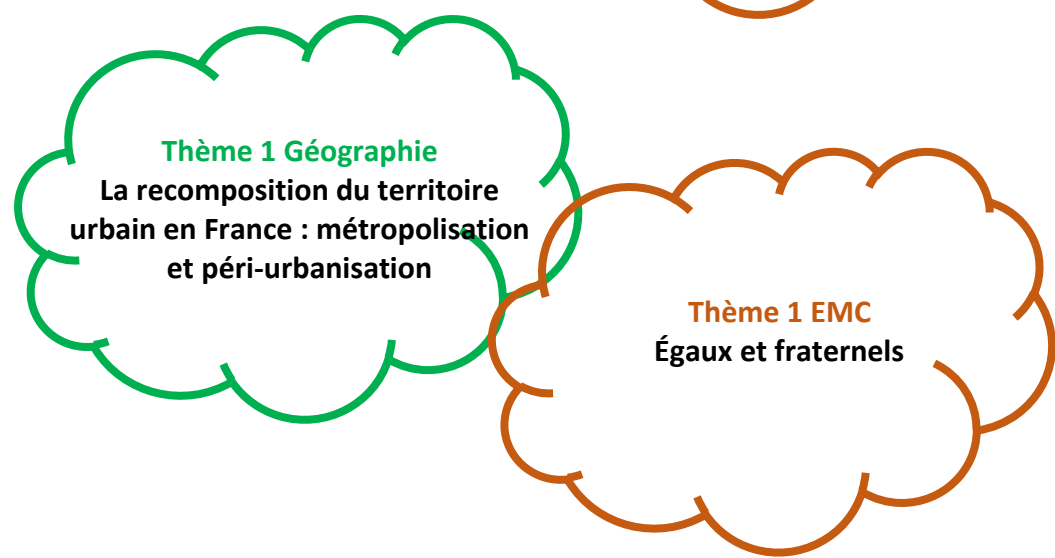
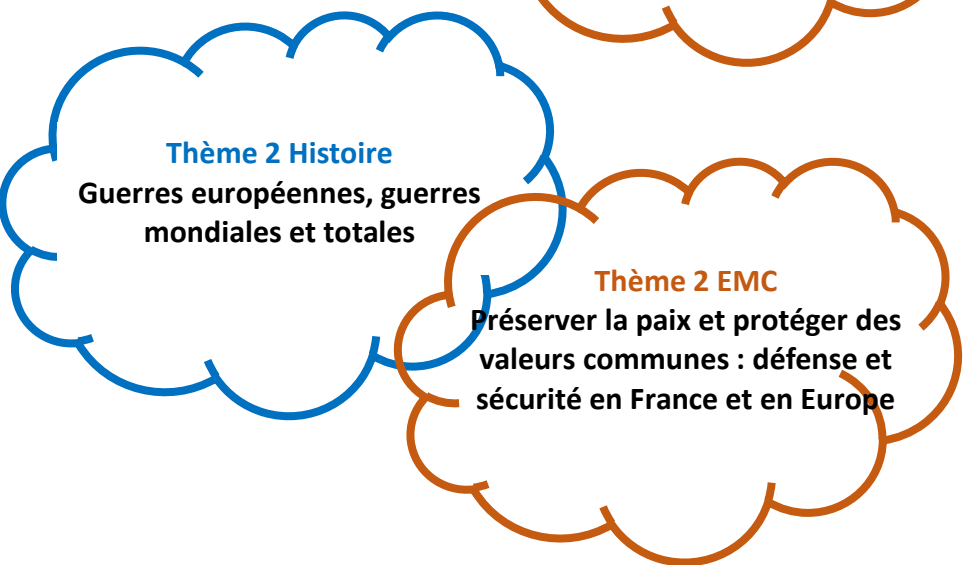
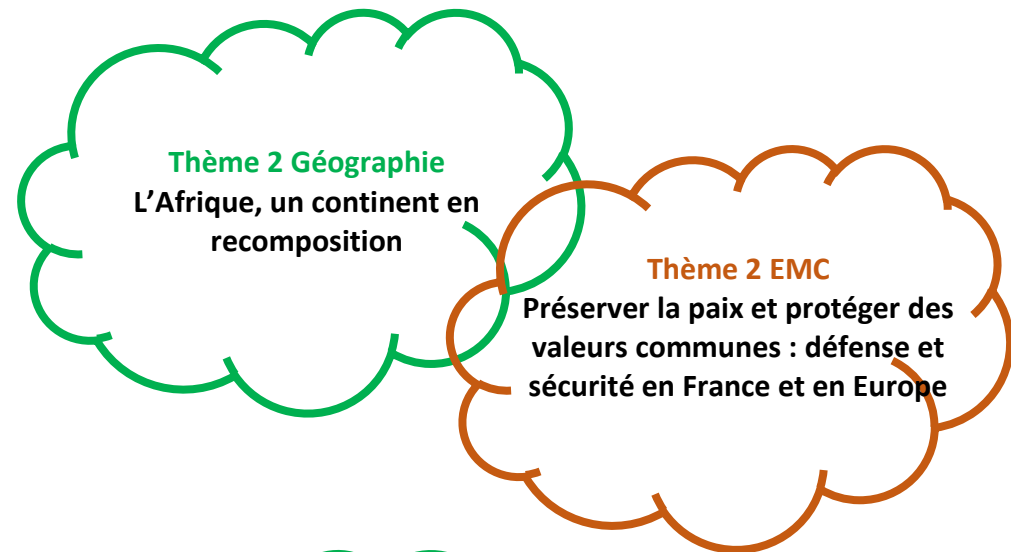
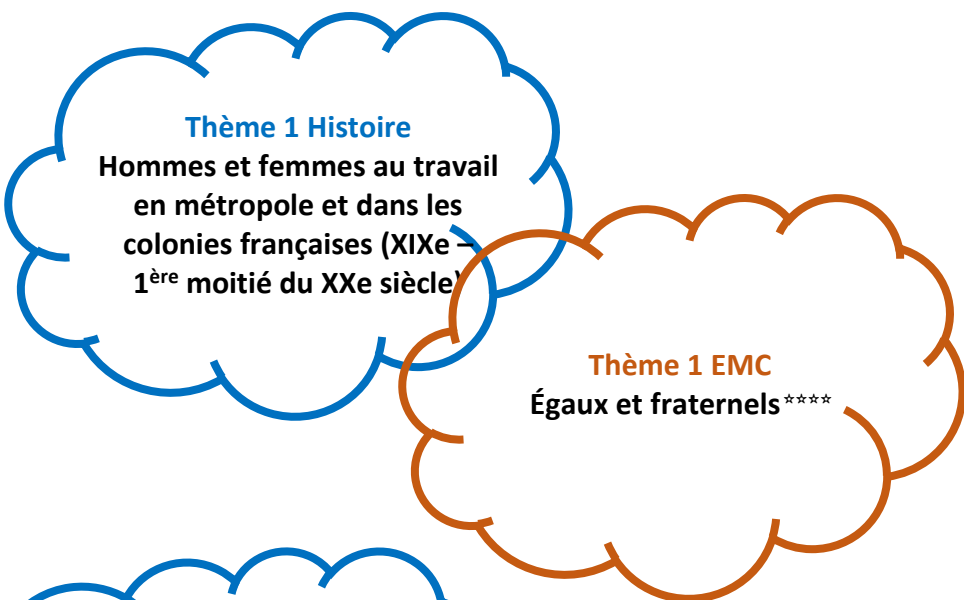
Notes explicatives :

\* Le programme d'histoire est suivi de la géographie.

\*\* L'étude de la France débute et termine l'année.

\*\*\* L'étude de la France débute l'année avec les quatre premiers thèmes puis l'étude des programmes à l'échelle mondiale la termine.

\*\*\*\* une suggestion de prolongement: fraternité et égalité dans le monde professionnel aujourd'hui.



**Proposition 3 :**  
**Construite à partir d'une capacité**

Une démarche : travailler la capacité « raconter ».  
Un fil conducteur : transformations des États et des sociétés/enjeux citoyens d'hier, d'aujourd'hui et de demain.

**Démarche** : les thèmes sont abordés indépendamment les uns des autres dans l'ordre choisi par l'enseignant (cf par exemple la première proposition).

À la fin de chacun, l'élève complète une fiche d'identité d'un acteur ou d'une figure (exemple : pour le thème 1 d'histoire Lucie Baud – pour le thème 1 d'EMC lui-même – pour le thème 1 de géographie un adolescent du péri-urbain...) proposé par l'enseignant, choisi par l'élève... Il rédige ensuite un court texte accompagné d'un document (schéma, croquis, carte, discours,...) qui montre en quoi le thème étudié illustre une transformation des sociétés, des territoires...

À la fin de l'année, les six feuilles (fiche d'identité + production écrite + éventuellement les notions et mots-clés, repères...) rendent compte de l'ensemble du programme.

**Thème 1 Histoire**

Hommes et femmes au travail en métropole et dans les colonies françaises (XIXe – 1ère moitié du XXe siècle)

**Thème 1 Géographie**

La recomposition du territoire urbain en France : métropolisation et péri-urbanisation

**Thème 1 EMC**  
Égaux et fraternels

**Thème 2 Histoire**

Guerres européennes, guerres mondiales et totales

**Thème 2 Géographie**

L'Afrique, un continent en recomposition

**Thème 2 EMC**

Préserver la paix et protéger des valeurs communes : défense et sécurité en France et en Europe