

# PROJET «GARDER LE CAP»

décor et équipement mobilier de 2 chambres d'application  
pour le lycée hôtelier Louis Darmanté de Capbreton, Landes  
par le lycée des métiers d'art Haure-Placé de Coarraze, Pyrénées Atlantiques

travaux des  
**BAC Pro. Artisanat Métiers d'Art**  
**TAPISSERIE D'AMEUBLEMENT**  
**2022-2023**

I. Lendormy : tapisserie siège  
A.M. Sayakoummane : tapisserie couture  
I. Claverie : arts appliqués  
C. Coly et T. Roumain de la T. : étude et réalisation en agencement  
m. Jouan : agent de maintenance  
m. Schulze : DDFPT  
mme Susbielles : gestionnaire  
mme Charbonnier et m. Gauci : proviseurs des 2 lycées

# avec quoi on a commencé?

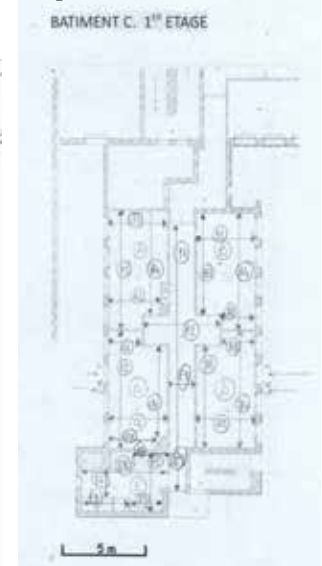
## L'ESPACE

des photos prises en juin 2021 et fev. 2022



## les plans

BATIMENT C. 1<sup>ER</sup> ETAGE



## les dimensions

Room	HT sous-plafond	Fenêtres (L x H)
① Chambre "twin"	2.548	1160 x 1130 (L x H)
A1	3.604	
A2	3.514	
A3	6.699	
A4	5.797	
② RESERVE	2.542	1160 x 1130 (L x H)
B1	3987	
B2	2055	
B3	5797	
B4	6702	
③ Chambre "double"	2.518	1160 x 1130 (L x H)
C1	2017	
C2	3524	
C3	6770	
C4	5472	
C5	2.858	
④ SALLE DE GARDE	2.547	1160 x 1130 (L x H)
D1	2032	
D2	3915	
D3	5702	
D4	6.655	
⑤ SANITAIRES	2.533	1160 x 1130 (L x H)
E1	5.636	
E2	2024	
E3	2000	
E4	1197	
E5	3418	
E6	2.068	
⑥ Couloir	2.557	
F1	15.360	
F2	4.553	
F3	1.550	
F4	2006	

merci à la chef de travaux de Darmanté de l'époque, qui nous avait fourni ces doc. en urgence

# qu'est-ce qu'on va mettre dedans?

## LES MOBILIERS

dispo au  
magasin du lycée

**STYLE LOUIS XV**  
chaise  
fauteuil

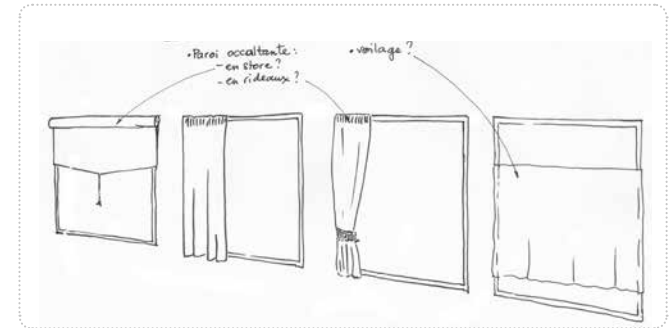


**STYLE LOUIS XVI**  
tabouret  
chaise  
fauteuil

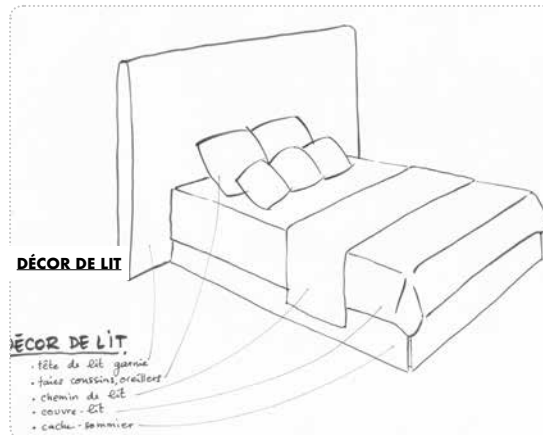


objets à  
confectionner en  
Tap Décor et Siège

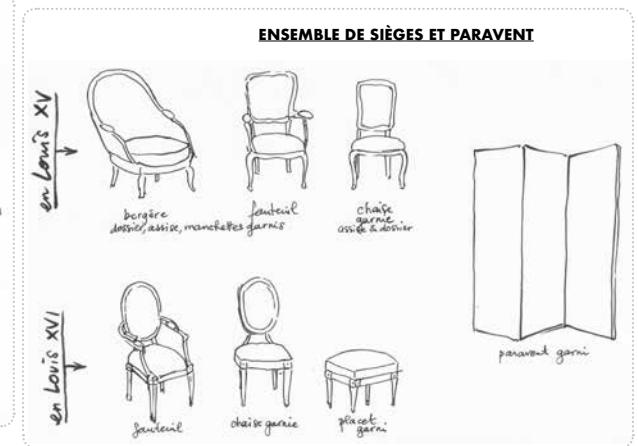
### DÉCOR DE FENÊTRES



### DÉCOR DE LIT



### ENSEMBLE DE SIÈGES ET PARAVENT



objets à  
confectionné en  
agencement

# ce qu'ont expérimenté les élèves en arts appliqués 1/2 - fev-mars-avril 2022

## LA DÉCORATION L'AMÉNAGEMENT INTÉRIEUR

sous forme de ...

CAHIER DES CHARGES DU LYCÉE DARMANTÉ :

CHAMBRE «OCÉAN», MER, DUNE, OCÉAN

CHAMBRE «LITTORAL», TERRE, FORÊT

RIDEAUX OCCULTANTS, JETÉ DE LIT, COUSSINS, TÊTE DE LIT, 2 CHAISES OU FAUTEUILS...

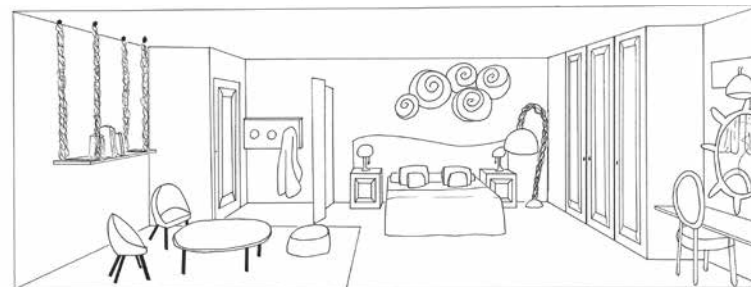
### PLANCHE TENDANCE

harmonie colorée, mobiliers et accessoires



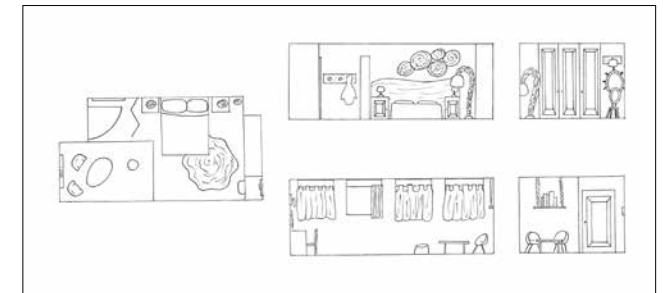
### PERSPECTIVE CONIQUE FRONTALE (1 point de fuite)

avec vraies grandeurs sur le mur du fond



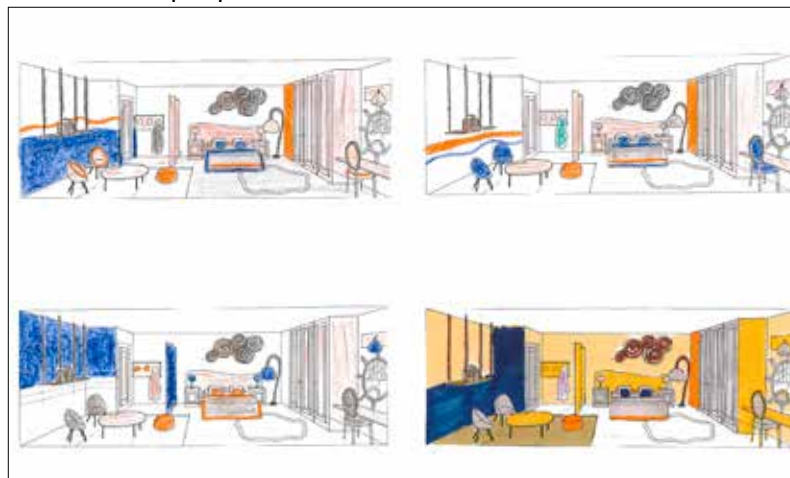
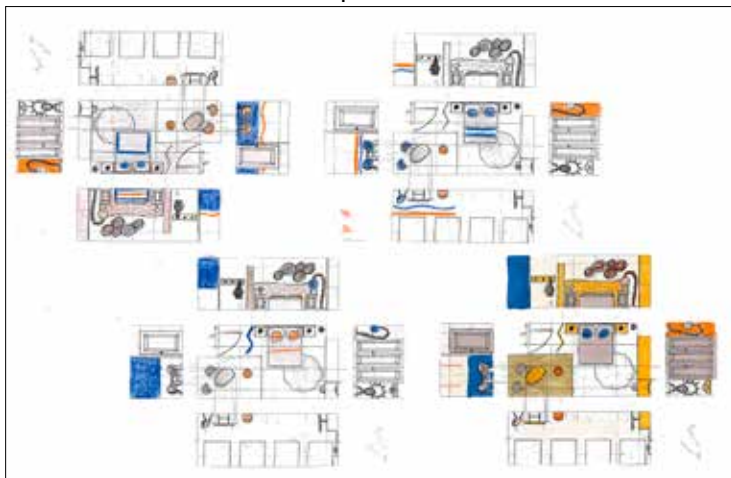
### PLAN ET ÉLÉVATIONS

meublées à l'échelle, coupes



### RECHERCHES COLORÉES

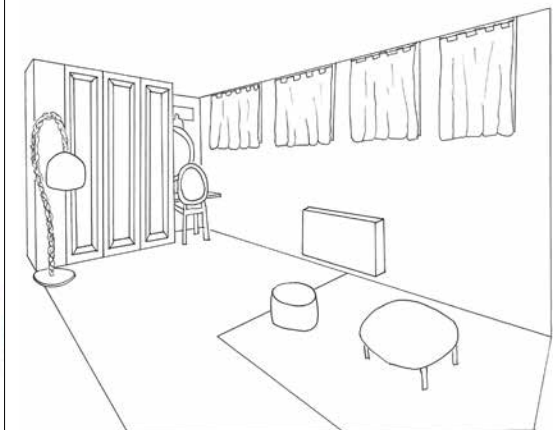
sur plan et élévations meublées à l'échelle & sur vue en perspective meublée à l'échelle



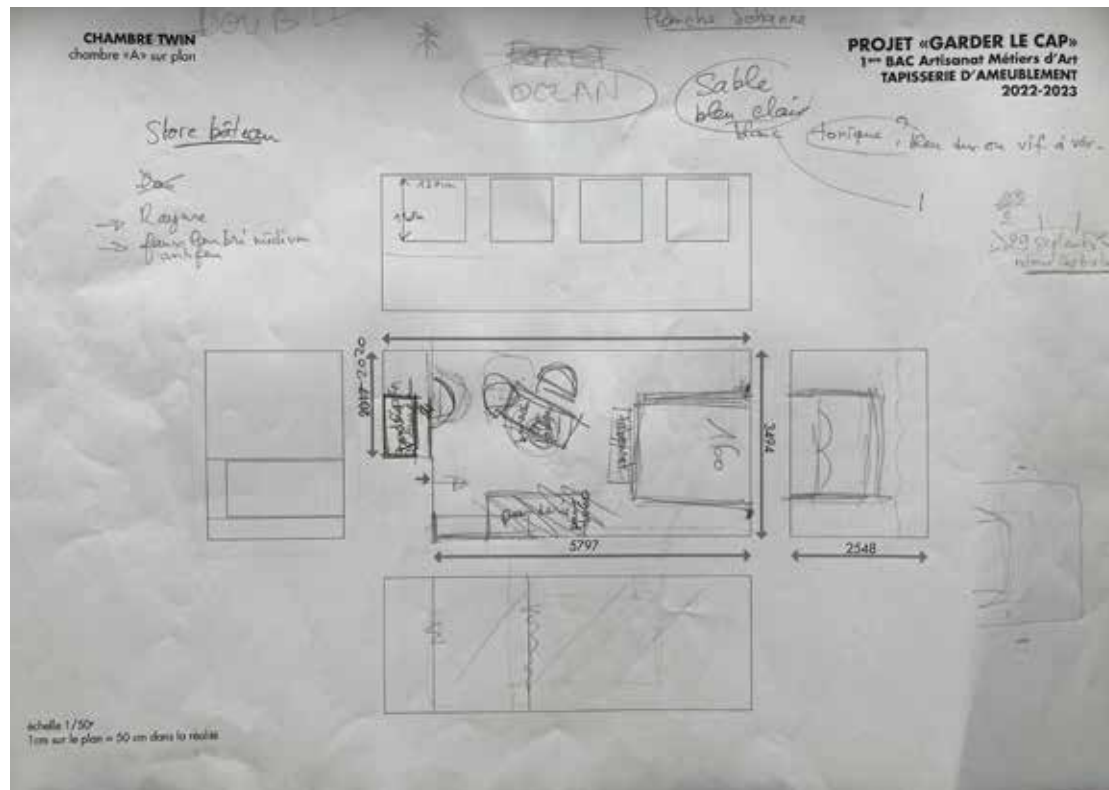
### PERSPECTIVE CONIQUE

(2 points de fuite)

mur décor de fenêtre



# repérage des lieux - juin 2022



documents de travail  
d'une des 2 chambres



nos 2 fournisseurs :  
mme Charbonnier, Capbreton  
et m. Gauci, Coaraze

# choix des tissus - sept 2022

merci à notre partenaire Sabrina Coste, tapissière d'ameublement à Pau  
qui nous a confié ses «collections» (échantillons de tissus professionnels)  
(merci aux éditeurs de tissus de nous avoir fait confiance, entre autres, Camengo et Casal)



etc...



# ce qu'ont expérimenté les élèves en arts appliqués 2/2 - sept-dec 2022

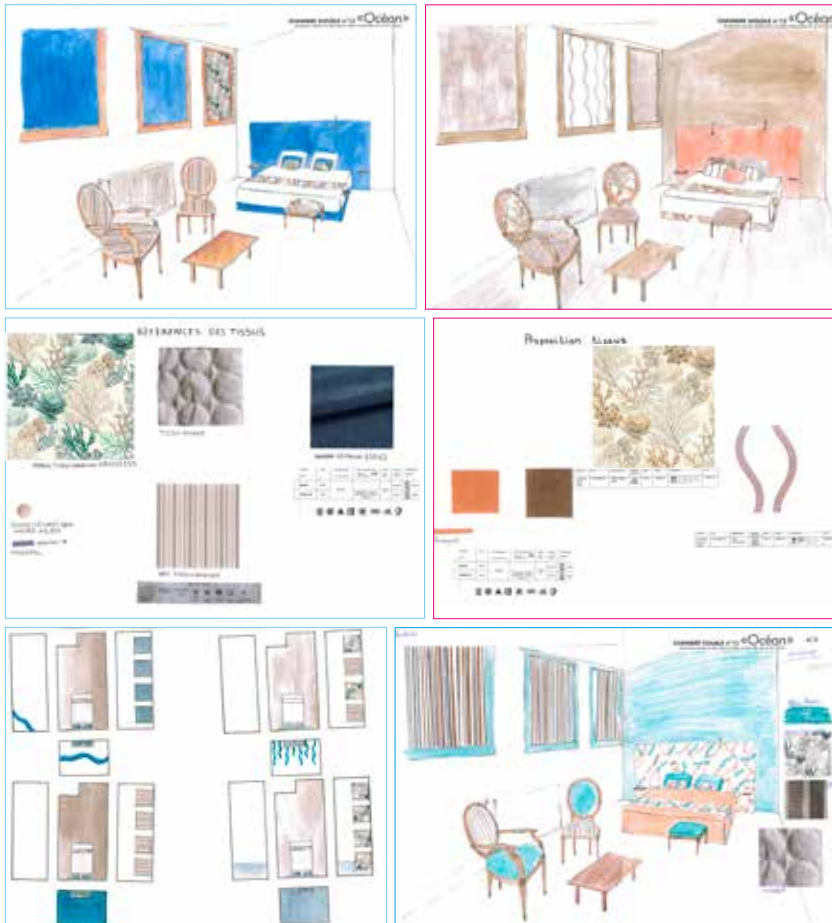
## RÉPARTITION ET TRADUCTION GRAPHIQUE DES TISSUS

sous forme de ...

## POCHADE COLORÉE

proposer différentes répartitions avec différents tissus  
proposer différents coloris d'un même ensemble de tissus choisis

### CHAMBRE «Océan»



### CHAMBRE «PINÈDE»





**septembre 2022 A/R à Capbreton  
au lycée Darmanté :**

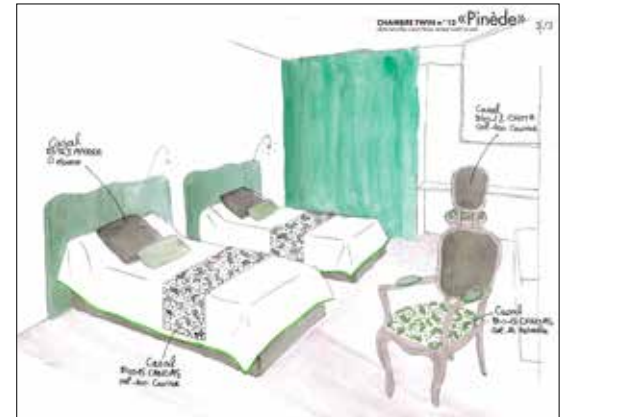
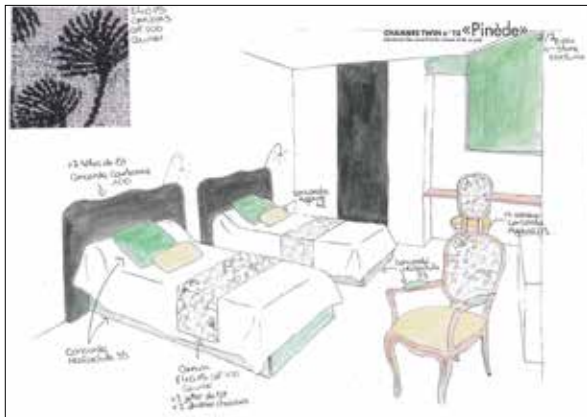
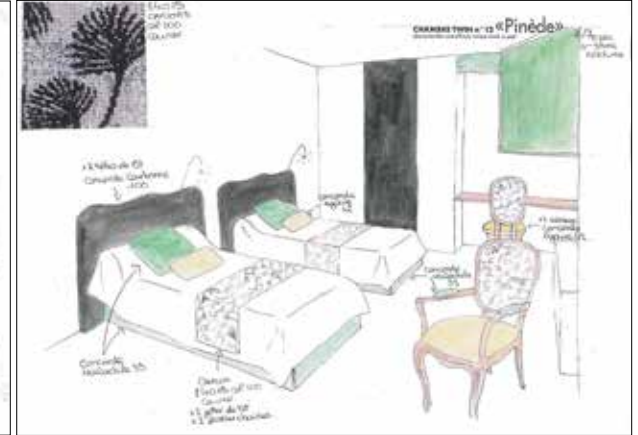
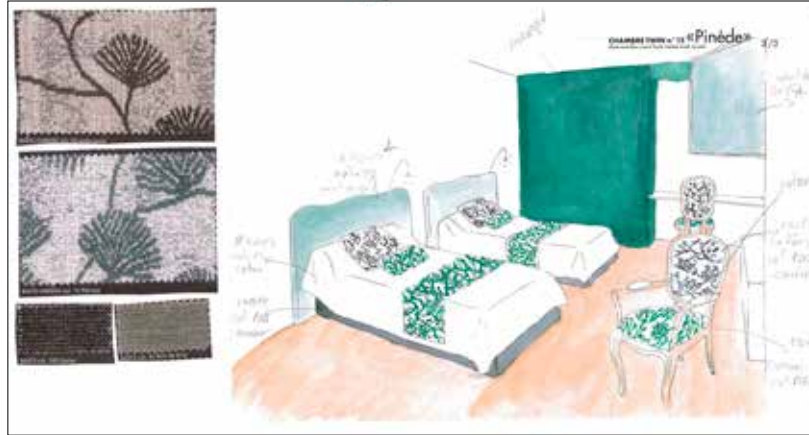
- rencontre et présentation des projets, des tissus aux élèves
- invitation au restaurant d'application (miam-miam),
- vérification des dimensions pour la confections des stores, couvre lit...
- choix arrêté sur collections de tissu
- rendre tissu à la tapissière palloise partenaire Sabrina Coste, et en choisir d'autres pour la 2<sup>e</sup> chambre





# chambre «Pinède» - choix collection de tissus : Canoas et Chota chez Casal

propositions du colori, des répartitions (sur oreillers, couvre-lit, tête de lit, siège)



# ce qu'ont expérimenté les élèves à l'atelier de tapisserie d'ameublement **couture-décor**

janv-mars  
avril-mai 2023

Jeté de lit, chemin de lit, cache-sommier, stores bateaux, coussins à volants plats, coussins passepoilés, fermeture à glissière.  
Coudre le velcro, coudre au point caché, plier, doubler, ourler, contre doubler avec une ouate, surpiquer,  
 finition cousue avec un biais, insérer les joncs, insérer la barre de lestage, passer les drisses ...



# ce qu'ont expérimenté les élèves à l'atelier de tapisserie d'ameublement **siège**

mars-avril  
mai 2023

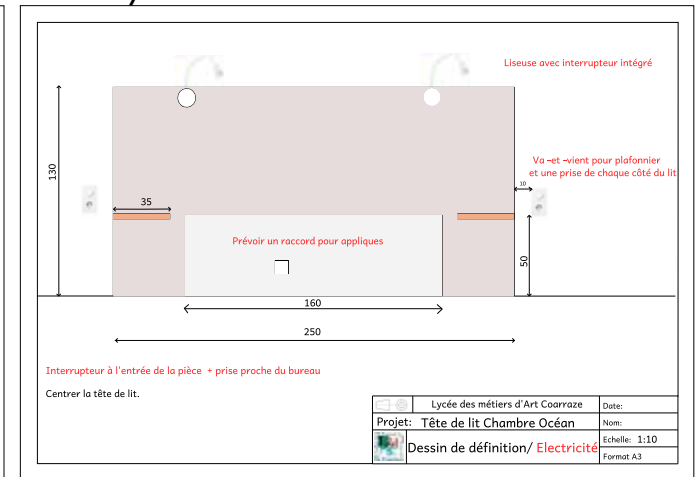
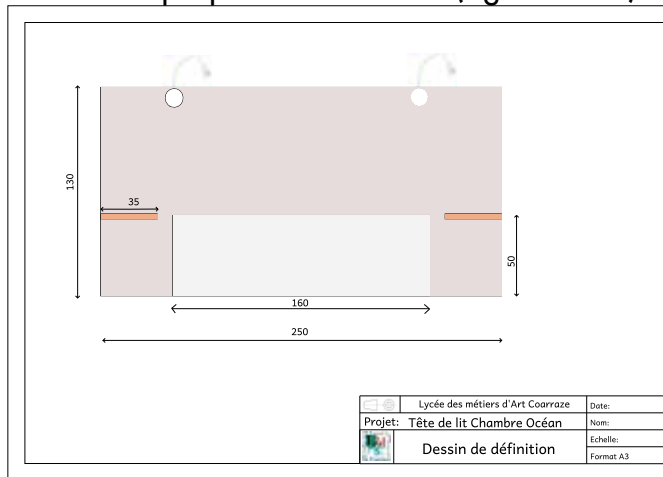
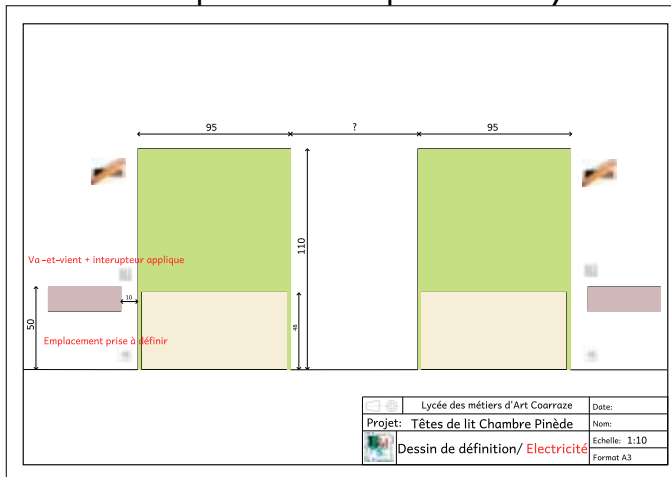
Chaise garnie à médaillon cabriolet, fauteuil cabriolet à manchette, tête de lit. Coller un galon, tendre un tissu, appointer une toile ou un tissu, dégarnir les épaisseurs, coller la mousse, sangler le siège, entoiler le dossier, clouter, couper le profilé, ...



# création-conception et fabrication des têtes de lits

mars-avril  
2023

plans réalisés par mme Sayakoummane et fabriqué par l'atelier d'Era (agencement) avec m. Coly et m. Roumain de la Touche



# visite des élèves du lycée Darmanté de Capbreton au LMA de Coarraze

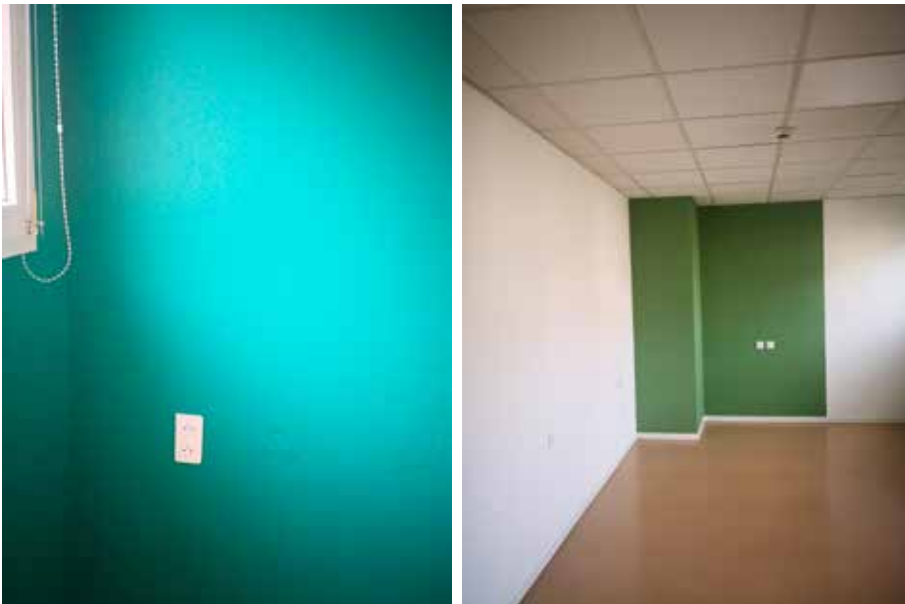
avril  
2023





# préparation des murs et installation en mai 2023...

électricité, enduit, peinture  
murs des chambres d'application  
du lycée Darmanté  
par m. Lacaze



installation des mobiliers et stores  
par mme Sayakoummane,  
m. Lacaze , m. Jouan



## ... Chambre «Côté Pinède»

**AVANT**



**APRÈS**





# Chambre «Côté Océan»

**AVANT**



**APRÈS**



1<sup>er</sup> juin 2023 : Jour J

présentation des étapes de travail et inauguration officielle des chambres



spectacles : flambage - cocktails - ouverture d'huîtres en direct - dégustation vin - découpe jambon  
amuse-bouche salés - mignardises sucrées, le grand luxe! - puis, visite des «coulisses»



merci pour l'accueil professionnel du lycée Darmanté, et à Magali Fleurat-Lessard, professeur d'hôtellerie-restauration, Services et commercialisation, l'initiatrice active du projet, merci à William Laguibeau, l'économiste, l'homme efficace des coulisses

## détente et réconfort



merci au lycée de Coarraze pour ce pot offert au bistro, ces heures supplémentaires accordées pour finir la fabrication du projet, félicitations aux élèves et équipe enseignante d'avoir survécues au stress des échéances, délais de chantier, et d'avoir été jusqu'au bout

## les 2 «chefs-d'œuvre»

«garder le cap», décor de chambre  
Bac pro. AMA (Artisanat & Métiers d'Art)  
Tapisserie d'Ameublement - Décor et Siège  
Lycée G. H. Placé à Coarraze, Pyrénées Atlantiques



«prestations festives» réception prestige  
CAP Cuisine,  
CAP commercialisation et services en HCR  
Lycée Darmanté à Capbreton, Landes



extrait d'un conte des indiens Kogis :

*« Quand le grand frère aîné traverse la Sierra,  
il voit la Loi de la Mère, il est Yuluka accordé.*

*En marchant, il tisse l'étoffe de sa vie.*

*Qu'il chemine en forêt ou dans la montagne,  
il arpente le cœur du Monde.*

*Chaque lieu est sacré, comme un grand métier à tisser  
sur lequel il se déplace et où il crée le motif et la trame de son existence.*

*Il veille à l'équilibre.*

*Il offre un coquillage à la montagne,  
une pierre à l'océan,  
pour que les choses se connaissent. »*



Lycée Darmanté  
Capbreton  
Landes

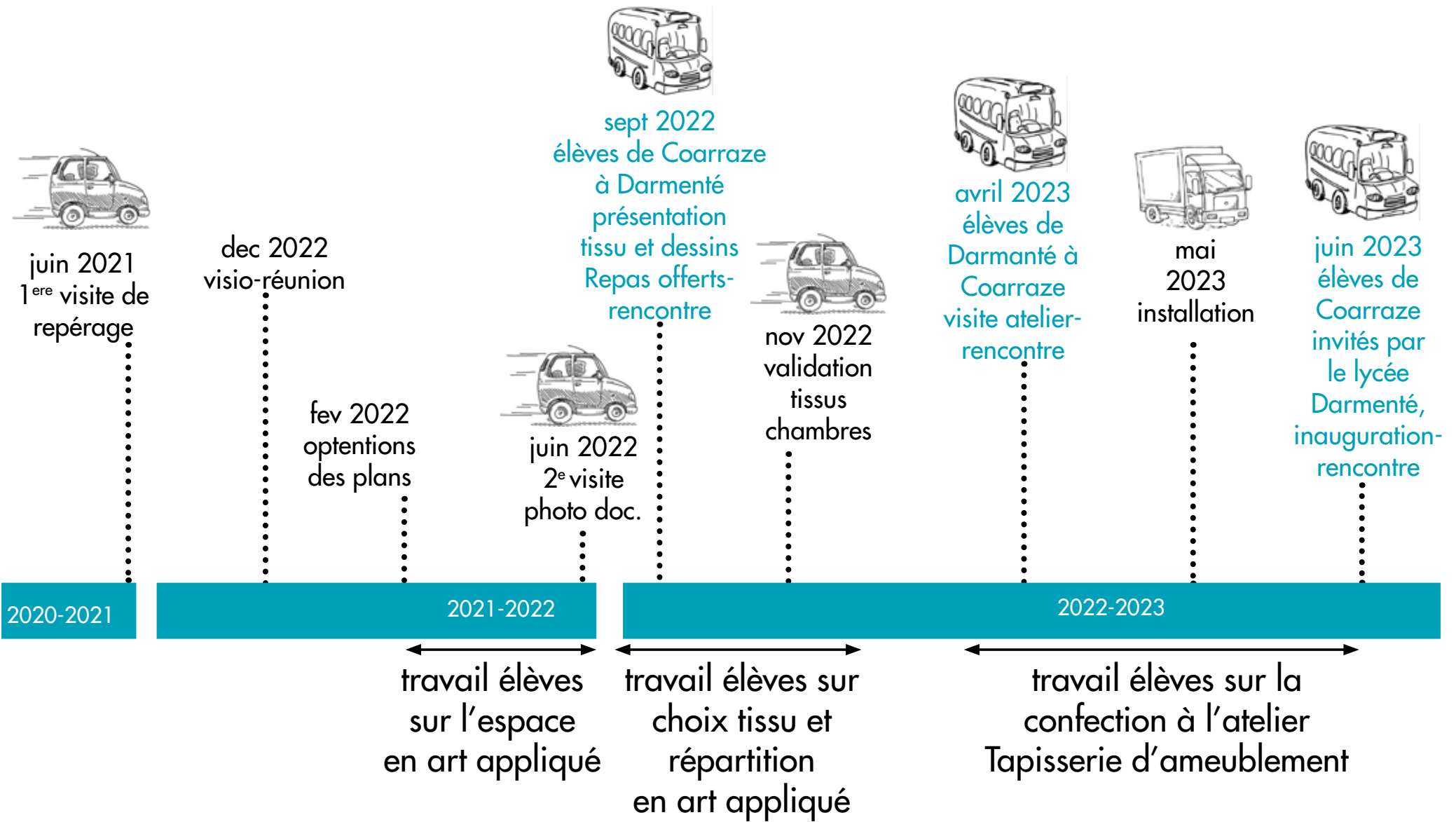


Lycée H.Placé  
Coarrazé  
Pyrénées-atlantiques



Il en va de même  
pour nos savoir-faire,  
partageons les,  
pour qu'ils se  
connaissent.





# récap' calendrier

6 aller/retour dont 2 avec les élèves pour notre lycée de Coarraze

merci à m. Laborde, Portefaix, Bonnet,  
équipe encadrante à Coarraze en 2020-2021  
merci à l'équipe actuelle déjà citée

merci à ceux qui ont contribué  
à faciliter la réalisation de ce projet-  
I. Claverie AA pour l'équipe  
lycée métiers d'art de Coarraze

