



# Projet pédagogique pluridisciplinaire • 1CAP Cuisine & Service • Mathématiques / Arts appliqués / Cuisine

Réaliser une **tablette de chocolat Valrhona** personnalisée par chacun des élèves, selon un **cahier des charges précis**. L'**offrir** à Noël à la personne de son choix.

Thème : **Venezuela** ou **Madagascar**



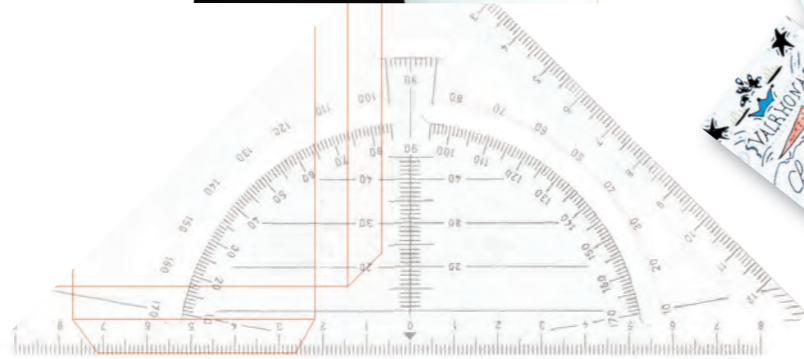
D'abord **créer le produit en 2D** (Patron), ensuite **créer le décor** (Design graphique), puis **assembler en 3D** (Volume). **Réaliser le chocolat** (en cuisine) et **proposer une présentation de l'ensemble des créations**. Enfin, **offrir sa création** à la personne de son choix...

- Le **patron** en mathématiques
- Le **Design graphique** en arts appliqués
- Le **chocolat** en cuisine
- La **mise en place** au restaurant



## • Réalisation du **patron**

Notions de **géométrie**, **orthogonalité**, **mesures**...



## • Réalisation du **packaging**

Notions de **packaging / fonctions**, différentes vues de l'**objet**, respect de la charte graphique **Valrhona**, design **graphique**, la valeur **ajoutée**...



## • Réalisation du **chocolat**

**Chocolat de couverture**, à **70% de cacao**, aux **savours personnalisés** : amandes, noisettes, oranges, lait ou noir, etc... Moulage, cristallisation, **tempérage**, brillance, démoulage, emballage...



## • La **présentation**

**Présentation** et mise en **valeur**. Soin, harmonie, **précision**, création d'une **ambiance**, prises de **photos**, implication du **groupe**.



Enseignants :  
**Lydie Lapeyre**,  
**Stéphanie Lhéraud**,  
**Patrick Castets**

