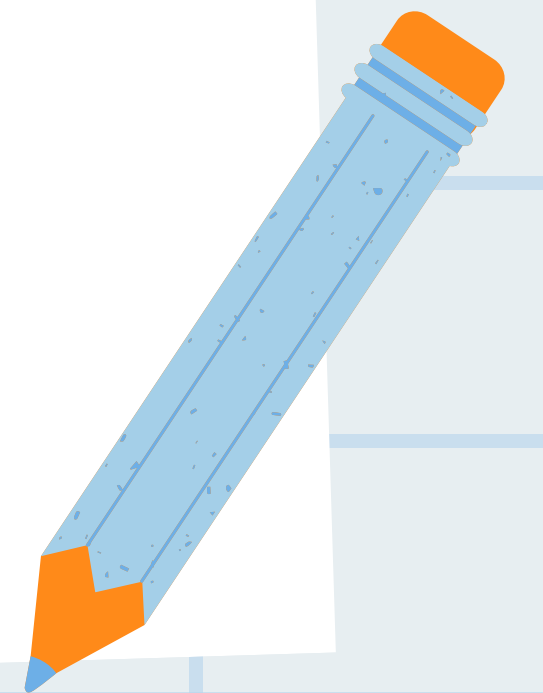




LES PRATIQUES LANGAGIÈRES EN GÉOGRAPHIE

RAPHAËLE DE LA MARTINIÈRE

CAFÉ GÉO - 19 MAI 2026





TRANSPOSITION PEDAGOGIQUE

NINON DUWEZ ET MOUNIATI MOANA-CHAKOUR

CAFÉ GÉO - 19 MAI 2026



NOTRE POINT DE DÉPART

ANALYSER LE LEXIQUE DES SUJETS DU DNB

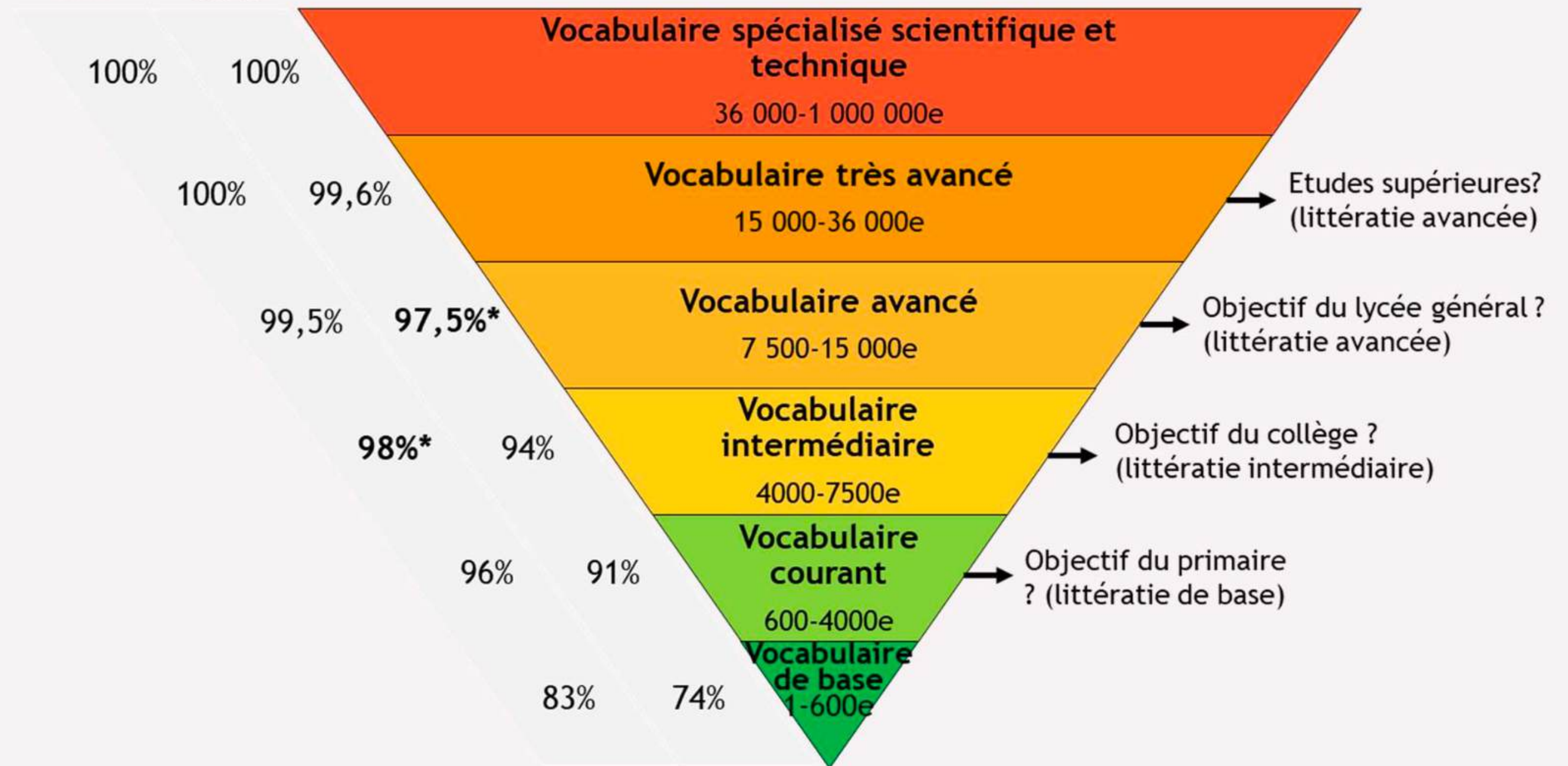
**A partir d'un corpus constitué de sujets de développements
construits, des textes et des dernières questions de l'analyse de documents, tombés depuis
2017**

Elaboration des catégories d'analyse: segmenter le lexique de la langue usuelle

Base du français usuel *Lexique 3.83* (New et al. 2001):

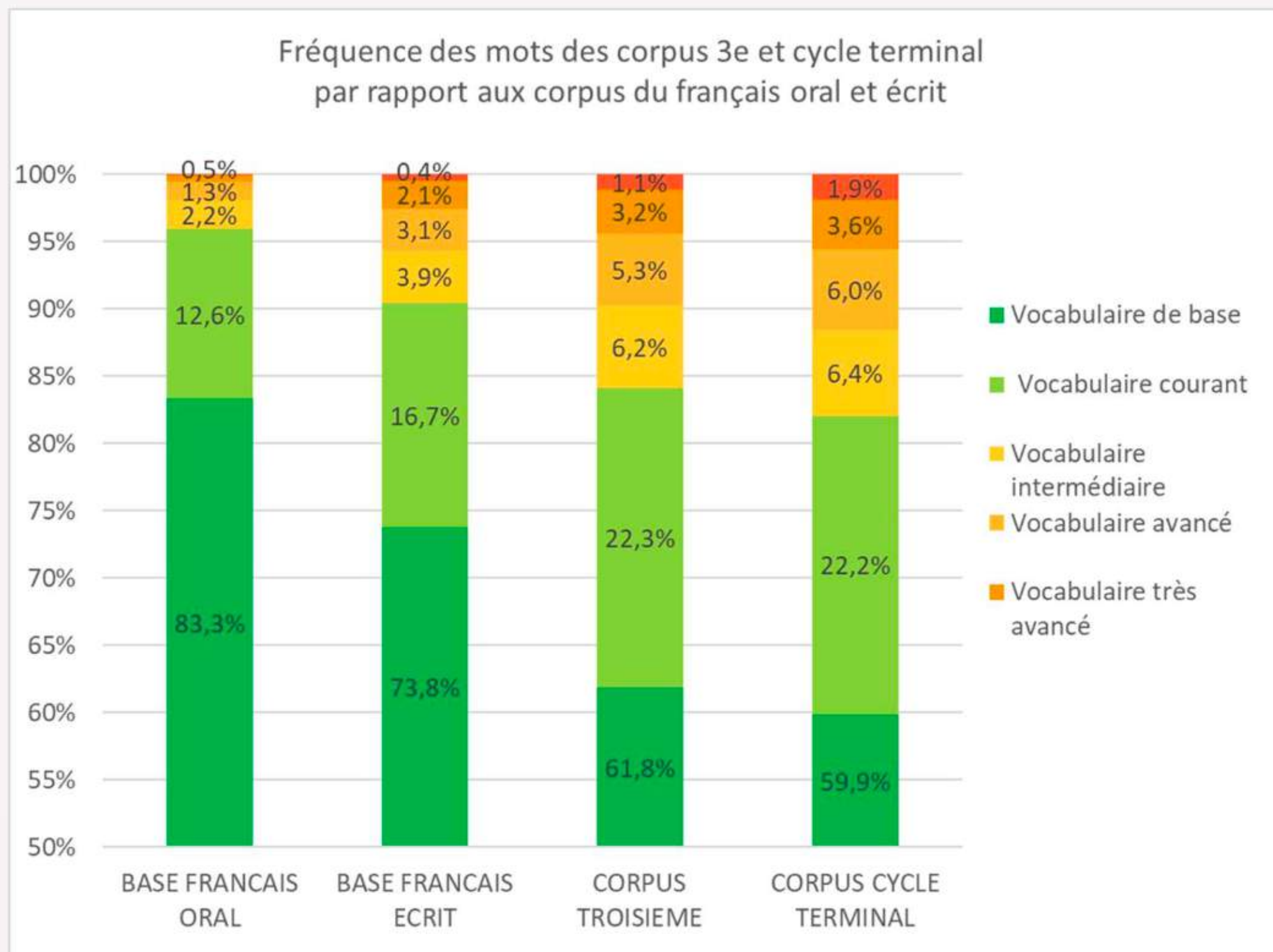
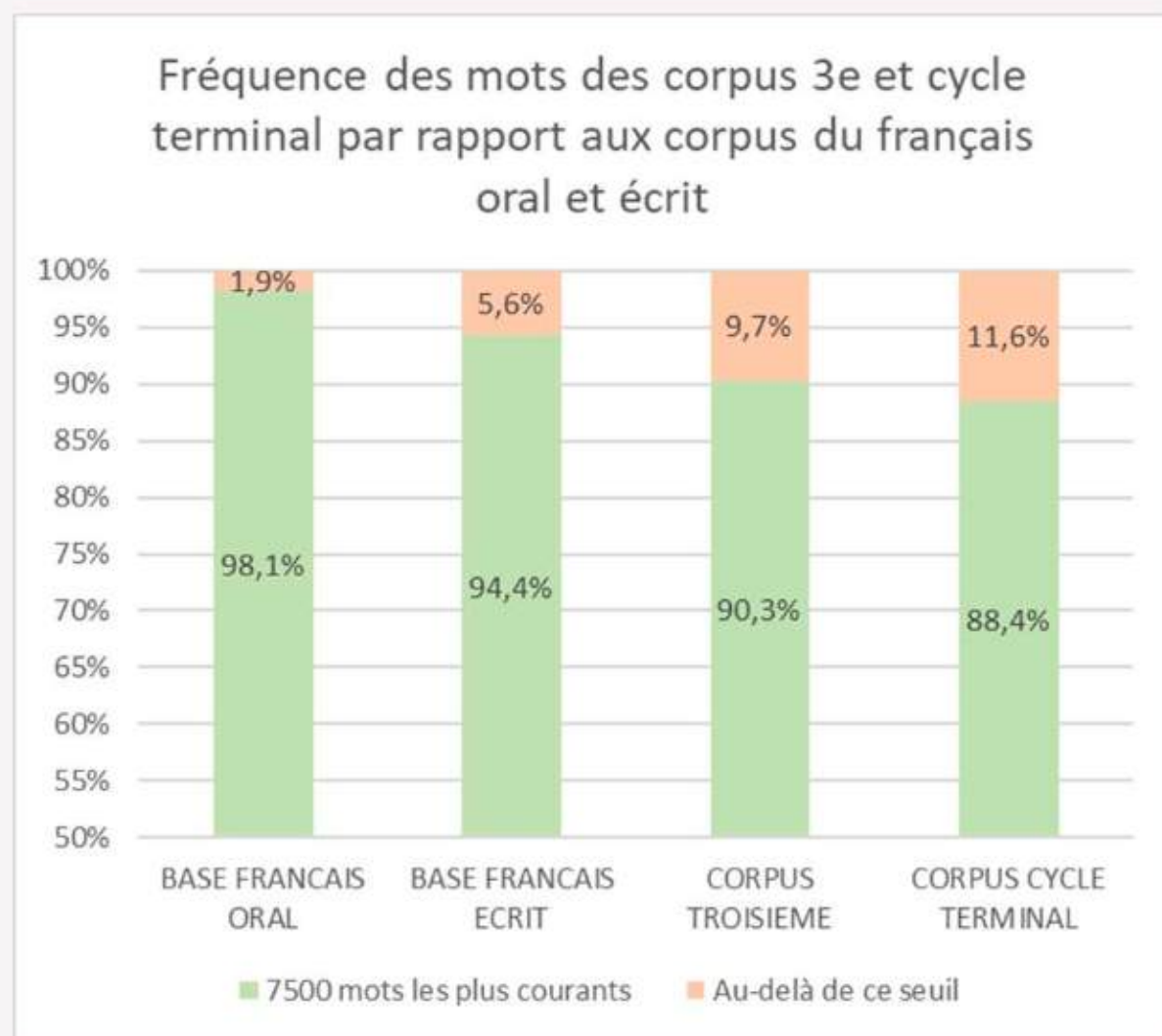
- Fréquences à l'écrit: textes littéraires postérieurs à 1950
- fréquences à l'oral : sous-titres de films

% cumulé du français
oral écrit



*seuil permettant de pratiquer l'inférence, c'est-à-dire comprendre le sens d'un texte ou d'un discours malgré les mots inconnus (Nation 2006)

A première vue, les corpus 3^e et terminal semblent de difficultés similaires comparés au français courant



Une attention aux mots montre tout de même des différences lexicales notables de la 3^e au lycée

	Corpus 3 ^e (noms, adjectifs, verbes et adverbe >2 occurrences, du plus ou moins fréquent)	Corpus cycle terminal (sélection, du + au - fréquent)
Vocabulaire de base	être, avoir, plus, montrer, expliquer, faire, pouvoir, année, monde, ville, ne, pays, permettre, nouveau, pas, grand, aussi, mettre, an, comment, dernier, différent, présenter, très, aller, aujourd'hui, jour, peu, autre, bon, famille, service, vie, cœur, eau, venir, voir, bien, devenir, même, moins, passer, place, tout, ainsi, devoir, plan, point, pourquoi, travail, cas, encore, état, important, lieu, plein, terre, voiture, aide, beaucoup, comme, connaître, côté, déjà, gens, heure, histoire, +39	pouvoir (verbe), ville, monde, montrer, pays, question, différent, connaître, important, expliquer, permettre, route, cœur, comprendre, place, point, partie, plan ...
Vocabulaire courant	territoire, espace, français, département, activité, ligne, construire, faible, région, île, montagne, transport, décrire, nombreux, public, site, accueillir, installer, local, naturel, population, touriste, union, échelle, également, emploi, environ, influence, politique, proposer, directeur, été, habitant, mondial, projet, situer, zone, août, étude, exemple, national, œuvre, organisation, (...) réseau, station, thème, vallée, accès, autour, batterie, câble, destination, développer, disposer, élève, environnement, international, (...), paysage, préserver, production, (...), acteur +139	espace, mondial, territoire, échelle, Français, acteur, international, union, majeur, activité, région, population, zone, production, politique, système, fonction, puissance, océan, organisation, réseau, effet, spatial, centre, exemple, transport, concentrer, échange, processus...
Vocabulaire intermédiaire	développement, européen, atout, économique, rédiger, aire, euro, agricole, baguette, coopération, évolution, culturel, office, schéma, bénéficiaire, croissance, enjeu, industriel, intégrer, investissement, boulangerie, collectif, concret, multiple, vingtaine, clientèle, connexion, consister, contribuer, coût, divers, établissement, multiplier, numérique, orientation, peupler, pôle, potentiel, +5	européen, flux, économique, développement, pôle, enjeu, mutation, croissance, agricole, concurrence, spécifique, intégrer, ressource, coopération, constituer, investissement, contribuer, connecter, concentration, capital (n.), façade...
Vocabulaire avancé	urbain, tourisme, touristique, densité, productif, rural, régional, notamment, aménager, dynamique, commune, contrainte, infrastructure, extension, géographie, élevage, métropole, diversité, favoriser, illustrer, administratif, authenticité, automobile, croquis, ferroviaire, frange, hôtelier, innovation, privilégier, rayonnement, réputer	métropole, productif, rural, urbain, maritime, intégration, régional, dynamique (n.), stratégique, différencier, favoriser, dynamique (adj.), affirmation, rayonnement, hiérarchie, contraste, périphérie, diversité, détroit, touristique, axe, rivalité, accentuer, fonctionnement, contemporain, interface
Vocabulaire très avancé	aménagement, mobilité, agglomération, étalement, inégalité, valoriser, embrun, vacancier, mondialisation, archipel, hébergement, implantation, prestataire, territorial, urbanisation, urbaniser, atoll, attractif, démographique, départemental, géopolitique, métropolitain, sensibiliser	mondialisation, métropolitain, territorial, démographique, littoral, inégal, inégalité, aménagement, mégalopole, cohésion, attractif, fragmentation, environnemental, inégalement, agglomération, dynamiser, migration, implantation, exode, étalement, diversification, émergent
Terminologie spécialisée	ultramarin, transfrontalier, périurbain, gigafactory, sous-thème	métropolisation, recomposition, attractivité, transfrontalier, littoralisation, valorisation, multifonctionnalité, relocalisation, ultramarin, centralité, hiérarchisation, embourgeoisement, technopôle, périurbain

NOS CONSTATS

Le lexique de la géographie scolaire de 3e demande aux élèves de maîtriser plusieurs notions appartenant au vocabulaire avancé, très avancé et spécialisé

Confirmation de son caractère âpre et abstrait pour nos élèves

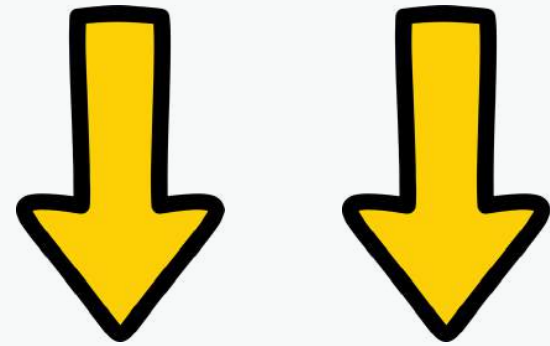
Des mots appartenant au vocabulaire avancé et + peuvent être facilement compris par les élèves (gigafactory, urbanisation, attractif, densité, etc.)

Confirmation d'une impression pré-existante : "quand on demande aux élèves d'écrire un D.C., on leur demande de s'exprimer dans une langue étrangère pour eux "

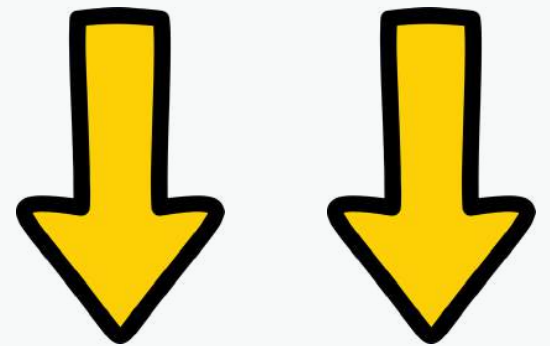
D'autres appartenant au vocabulaire courant ont un sens géographique plus abstrait (échelle, espace, territoire, commune, dynamiques, influence...)

Ces termes apparaissent beaucoup dans les sujets de DNB → comment accompagner les élèves dans une compréhension et utilisation propre à la géographie de mots du langage courant ?

CE QUE NOUS VOULONS FAIRE DANS NOS ENSEIGNEMENTS

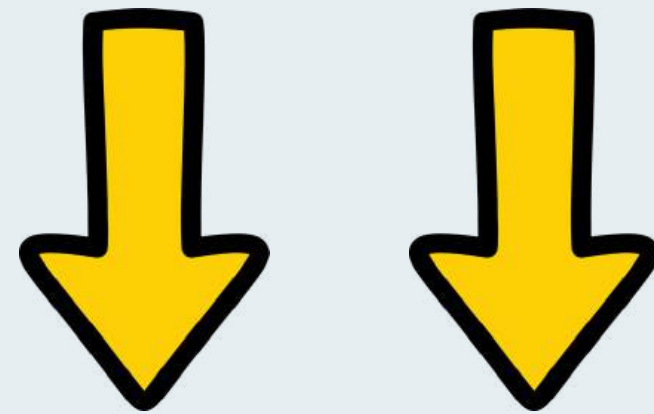


RENDRE PLUS CONCRET ET MOINS ABSTRAIT LE VOCABULAIRE
POUR NOS ÉLÈVES



COMMENT FAIRE S'APPROPRIER LE VOCABULAIRE SPÉCIFIQUE
DES SUJETS DE DNB DANS LE CADRE D'UNE PROGRESSIVITÉ DES
APPRENTISSAGES QUI A POUR FINALITÉ LE DÉVELOPPEMENT
CONSTRUIT ET LA CONSTRUCTION DU RAISONNEMENT
GÉOGRAPHIQUE?

COMMENT FAIRE S'APPROPRIER LE VOCABULAIRE SPÉCIFIQUE DES SUJETS DE DNB DANS LE CADRE D'UNE PROGRESSIVITÉ DES APPRENTISSAGES QUI A POUR FINALITÉ LE DÉVELOPPEMENT CONSTRUIT ET LA CONSTRUCTION DU RAISONNEMENT GÉOGRAPHIQUE?



NOTRE PROPOSITION PÉDAGOGIQUE S'APPUIE SUR UNE REFLEXION À DEUX ÉCHELLES : L'ÉCHELLE DE LA SÉQUENCE ET L'ÉCHELLE DE L'ANNÉE.

SA FORCE : L'ARTICULATION DE CES DEUX ÉCHELLES



**STRATÉGIE 1:
AUTOMATISER ET RITUALISER
LA PRATIQUE DE L'ÉCRIT**

STRATÉGIE 1. AUTOMATISER ET RITUALISER LA PRATIQUE DE L'ÉCRIT



Des **outils pour aider** à la maîtrise du développement construit (écrit normé de fin de 3e).



Multiplier les **écrits intermédiaires et non normés** pour faire remobiliser le vocabulaire avant l'écrit final.



Des **rituels** pour faire pratiquer l'écrit à chaque cours.



LE KIT D'HISTOIRE-GÉOGRAPHIE

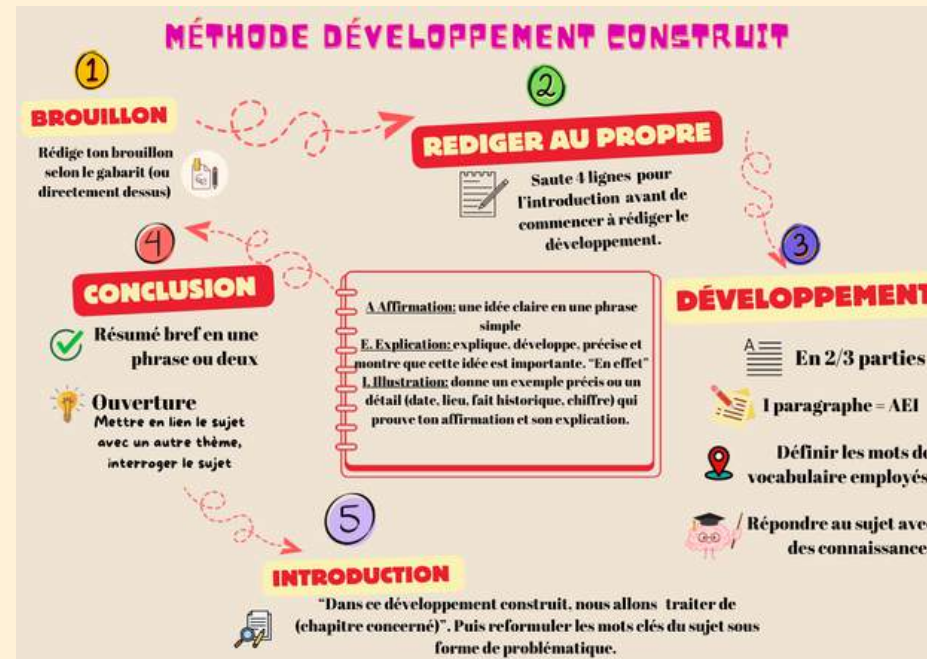
Qu'est-ce que le kit d'Histoire-Géographie?

Ce sont 4 outils d'aide à la maîtrise du développement construit, photocopiés recto-verso, plastifiés ou glissés dans une pochette plastique. Le kit est toujours présent dans le cahier de l'élève et peut être utilisé à chaque activité ou évaluation, selon le besoin de l'élève.

Le kit d'Histoire-Géographie

Des outils pour aider à la maîtrise de l'écrit normé de fin de 3e : le développement construit.

Ces outils sont utilisés dans plusieurs types d'écrits: écrits intermédiaires, non normés, écrits normés



SUJET	Recopier le sujet Verbe d'action Notion principale Mots clés Le plan est-il suggéré par le sujet?																					
MES IDÉES EN VRAC	<p>Quand ? Où ? Qui ? Pourquoi ? Comment ? Quelles conséquences ?</p> <p>DÉVELOPPEMENT</p> <p>A Affirmation: Une idée claire en une phrase simple E Explication: Explique, développe, précise et montre que cette idée est importante. "En effet" I Illustration: Donne un exemple précis ou un détail (date, lieu, fait historique, chiffre) qui prouve ton affirmation et son explication.</p> <table border="1"> <tr> <th>I.</th> <th>II.</th> <th>III.</th> </tr> <tr> <td>A.</td> <td>A.</td> <td>A.</td> </tr> <tr> <td>E.</td> <td>E.</td> <td>E.</td> </tr> <tr> <td>I.</td> <td>I.</td> <td>I.</td> </tr> <tr> <td>A.</td> <td>A.</td> <td>A.</td> </tr> <tr> <td>E.</td> <td>E.</td> <td>E.</td> </tr> <tr> <td>I.</td> <td>I.</td> <td>I.</td> </tr> </table>	I.	II.	III.	A.	A.	A.	E.	E.	E.	I.	I.	I.	A.	A.	A.	E.	E.	E.	I.	I.	I.
I.	II.	III.																				
A.	A.	A.																				
E.	E.	E.																				
I.	I.	I.																				
A.	A.	A.																				
E.	E.	E.																				
I.	I.	I.																				
REDIGER	<p>1) Laisser 4 lignes pour écrire l'introduction. 2) Rédiger le développement 3) Rédiger la conclusion 4) Rédiger l'introduction</p>																					

Inspiration : Camille Lambin-Lorvellec & Soline Bourdeverre-Veyssière



LE KIT D'HISTOIRE- GÉOGRAPHIE

Le kit d'Histoire- Géographie

Des outils pour
aider à la maîtrise
de l'écrit normé de
fin de 3e : le
développement
construit.



Un gabarit pour travailler le brouillon du D.C.

SUJET	Recopier le sujet Verbe d'action : Notion principale Mots clés Le plan est-il suggéré par le sujet?			
 MES IDÉES EN VRAC Quand ? Où ? Qui ? Pourquoi ? Comment ? Quelles conséquences ?	DÉVELOPPEMENT A Affirmation : Une idée claire en une phrase simple E. Explication : Explique, développe, précise et montre que cette idée est importante. "En effet" I. Illustration : Donne un exemple précis ou un détail (date, lieu, fait historique, chiffre) qui prouve ton affirmation et son explication.			
REDIGER 1) Laisser 4 lignes pour écrire l'introduction. 2) Rédiger le développement 3) Rédiger la conclusion 4) Rédiger l'introduction	I. A. E. I. A. E. I.	II. A. E. I. A. E. I.	III. A. E. I. A. E. I.	

LE KIT D'HISTOIRE- GÉOGRAPHIE

Le kit d'Histoire-
Géographie

Des outils pour
aider à la maîtrise
de l'écrit normé de
fin de 3e : le
développement
construit.



Une fiche outil pour aider les élèves à mener un raisonnement géographique dans leurs écrits

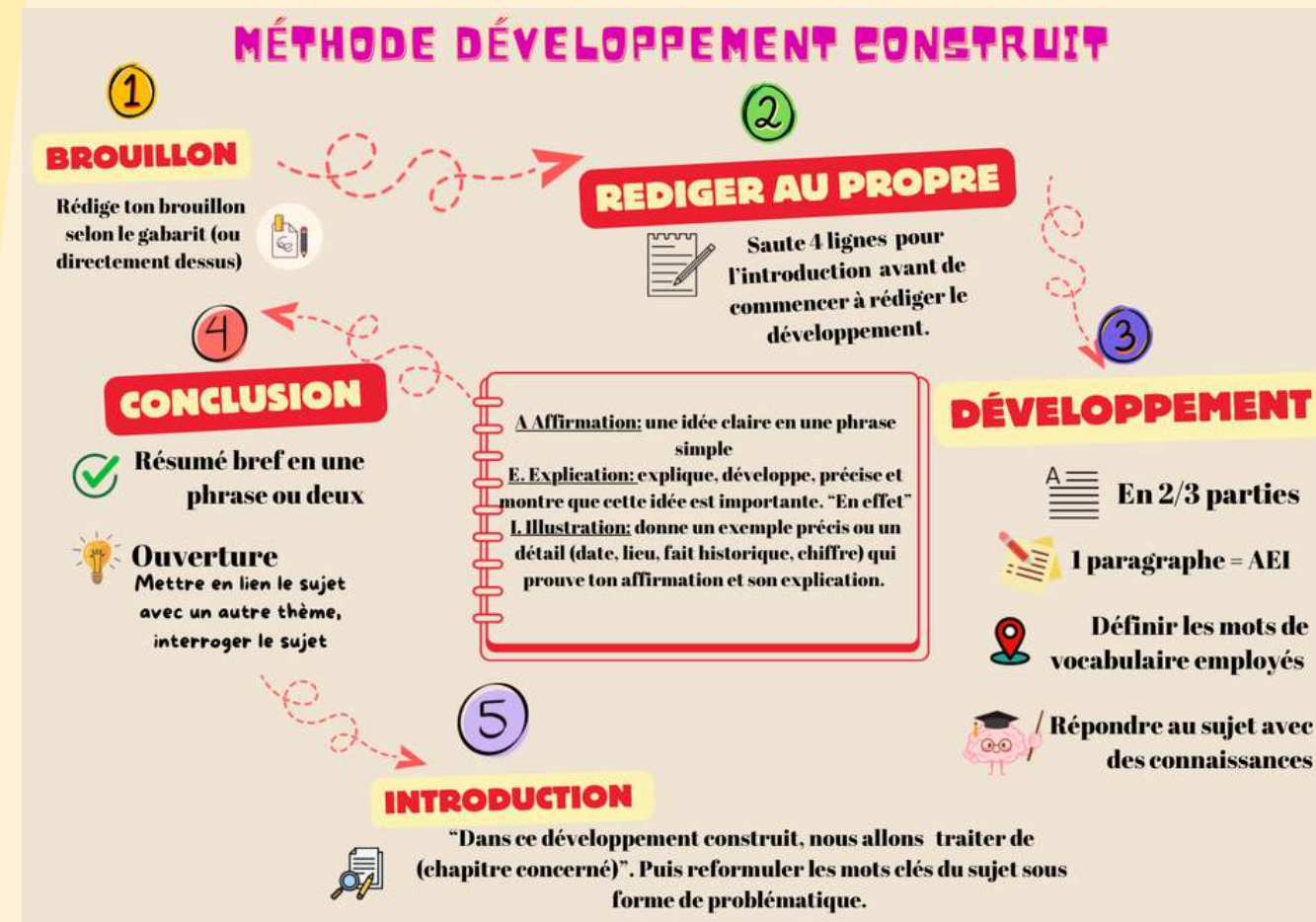


LE KIT D'HISTOIRE- GÉOGRAPHIE

Egalement la même fiche outil pour le raisonnement en histoire et la fiche méthode développement construit

Le kit d'Histoire- Géographie

Des outils pour
aider à la maîtrise
de l'écrit normé de
fin de 3e : le
développement
construit.



ECRIRE POUR MOBILISER LE NOUVEAU VOCABULAIRE AVANT L'ÉCRIT FINAL.

Ecrire pour mobiliser le nouveau vocabulaire avant l'écrit final

Multiplier les écrits intermédiaires et non normés pour faire remobiliser le vocabulaire avant l'écrit final



Pour éviter l'écueil de faire mobiliser la 1ère fois le nouveau vocabulaire qu'à l'écrit final.

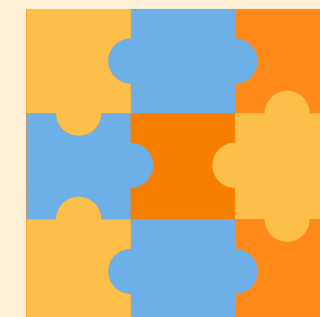
Nouveau vocabulaire copié et expliqué au moment de la leçon ou d'une EDC



Écrit intermédiaire et/ou non normé pour faire mobiliser une première fois le nouveau vocabulaire



Écrit final (souvent normé) qui aura pour avantage de faire mobiliser une seconde fois, le nouveau vocabulaire appris au cours du chapitre.



ECRIRE POUR MOBILISER LE NOUVEAU VOCABULAIRE AVANT L'ECRIT FINAL.

Ecrire pour mobiliser le nouveau vocabulaire avant l'écrit final

Multiplier les écrits intermédiaires et non normés pour faire remobiliser le vocabulaire avant l'écrit final



Un exemple d'écrit intermédiaire court avant l'écrit final.

Les écrits intermédiaires peuvent être de tous types : rédaction d'une partie d'un écrit normé, texte à trous, constitution de lexique, etc. Ils peuvent être de toutes formes et répondre à toutes fonctions.

Exercice 1. Comprendre le nouveau vocabulaire du cours

Dans le texte ci-dessous, les expressions soulignées sont des périphrases : des formulations courantes qui remplacent un mot géographique précis.

- 1) Pour chaque expression soulignée, retrouve le mot exact dans la banque de mots
- 2) Rédige une phrase expliquant pourquoi ce mot est plus précis.

Insularité/Discontinuité territoriale/DROM-COM/Puissance Planétaire/Dépendance économique/ZEE/Intégration régionale/Ultramarin

La France et ses territoires lointains

Grâce à ses territoires français situés en dehors du continent européen, la France est présente dans tous les océans du monde. Ces espaces sont confrontés au défi de leur situation d'îles isolées par la mer, loin du continent. Leur éloignement crée une rupture géographique entre ces territoires et la France métropolitaine. Malgré cela, leur dispersion dans le monde entier fait de la France une grande nation qui joue un rôle mondial grâce à ses territoires dispersés sur tous les océans. Pour réduire leur isolement, des efforts importants sont menés en matière de politiques visant à ouvrir ces territoires vers les pays voisins en améliorant routes, ports et liaisons aériennes.

Périphrase du texte	Mot géographique	Pourquoi ce mot est plus précis ?
Territoires français situés en dehors du continent européen		
Situation d'îles isolées par la mer, loin du continent		
Rupture géographique entre ces territoires et la France hexagonale		
Grande nation qui joue un rôle mondial grâce à ses territoires dispersés sur tous les océans		
Politiques visant à ouvrir ces territoires vers l'extérieur		

Le clap de fin : pratiquer l'oral et l'écrit pour faire le bilan du cours

LE CLAP DE FIN

Le clap de fin

Un rituel pour
faire
pratiquer
l'écrit à
chaque cours



Rituel qui vise à répondre à deux préconisations de la fiche [duscol "Ecrire et pratiquer l'oral en classe d'Histoire-géographie"

"L'écriture, outil et objet d'apprentissage, doit devenir une habitude"

"Il est essentiel de proposer des situations d'oral qui permettent aux élèves de développer un « parler en continu »"

Principe : 5 minutes avant la fin du cours, un élève anime le "clap de fin" en réalisant une activité tirée au sort avec un dé. L'objectif est de résumer le cours, de faire participer les élèves et de renforcer la mémorisation grâce à l'oralisation et à la reformulation.

■ ■ Flash info (écrits possibles)	→ Faire le résumé comme un présentateur radio ou TV en 1 minute. ■ Participation des autres : poser une question de relance (qui amène à développer un aspect mentionné).
■ 3 points essentiels (écrits possibles)	→ Dire les 3 choses à retenir du cours (2 éléments de connaissances + 1 point méthode). ■ Participation des autres : compléter s'il manque quelque chose.
🗺 ■ Schéma express	→ Faire au tableau et expliquer une carte mentale, une frise ou un schéma simplifié du cours. ■ Participation des autres : ajouter une branche, corriger un oubli ou une erreur.
📖 ■ Cadavre exquis	→ Chaque élève écrit une phrase en lien avec le cours (connaissance, vocabulaire, idée personnelle...) → Les élèves écrivent sans voir ce que les camarades ont écrit auparavant. → A la fin, un élève lit à haute voix le texte complet et la classe découvre le cadavre exquis réalisé collectivement.
■ Mot interdit	→ A la manière de la première manche du Times'Up, expliquer 5 connaissances (mot, définition, personnage, pays, date, chiffres, vocabulaire d'histoire ■ géographie ■ EMC) sans citer le mot ou l'information à faire deviner. ■ Participation des autres : deviner le mot ou l'information manquante.
■ Mon bilan du cours (ticket de sortie)	→ Sur un papier, chaque élève fait son bilan du cours : • ce que j'ai appris • ce que j'ai aimé • ce que je n'ai pas aimé → Les élèves rendent le papier à la professeure. → L'élève en charge du clap de fin doit expliquer son propre bilan à la classe.

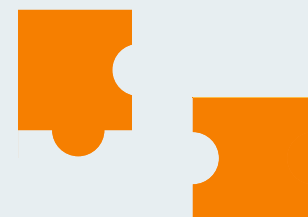


STRATÉGIE 2: PENSER LA MISE EN OEUVRE DU PROGRAMME DE FAÇON SPIRALAIRE

STRATÉGIE 2. PENSER LA MISE EN OEUVRE DU PROGRAMME DE FAÇON SPIRALAIRE



Penser à une **approche spiralaire** à l'intérieur de la **séquence** :
progressivité de l'écrit à l'échelle d'une séquence.



Concevoir **une progression annuelle** pour remobiliser le vocabulaire spécifique du DNB.

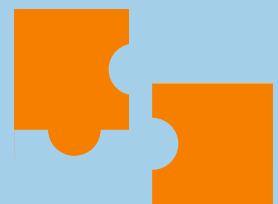


Intégrer des **consignes de remobilisation du vocabulaire à l'écrit** dans les nouvelles études.



**COMPLEXIFIER LE
LEXIQUE
POUR NOURRIR LE
RAISONNEMENT ET
ENTRER DANS L'ÉCRIT
NORMÉ.**

**Penser à une
approche spiralaire
à l'intérieur de la
séquence:
progressivité de
l'écrit à l'échelle
d'une séquence.**



**COMPLEXIFIER LE LEXIQUE
POUR NOURRIR LE RAISONNEMENT ET
ENTRER DANS L'ÉCRIT NORMÉ.**

COMPLEXIFIER LE LEXIQUE POUR ÉCRIRE ET RAISONNER EN GÉOGRAPHIE.

SÉQUENCE SUR LES AIRES URBAINES EN 3E

Intro

Identifier et réactiver le lexique sur le fait urbain déjà travaillé en 6e et 4e ; le catégoriser.



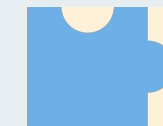
Étude de cas sur l'aire urbaine de Toulouse : dans le I- Comment s'organisent les aires urbaines ? et le II- Quelles sont les dynamiques des aires urbaines ?

Le lexique sur le fait urbain est enrichi et complexifié.



Conclusion

Activités autour de la question : "Qu'est-ce que je gagne à utiliser les mots de la géographie ?"



En évaluation

Un exercice de reformulation de sujet de DC + choix du lexique à utiliser.



Séance	Question-clé/ plan	Lien avec "Complexifier le lexique pour écrire et raisonner en géographie".
1	Introduction (activité 1 + problématique) En quoi les aires urbaines sont-elles des espaces particulièrement importants du territoire français ? I- Comment s'organisent les aires urbaines ? A) Comment s'organise l'aire urbaine de Toulouse ? Activité n°2 (étude de cas sur l'aire urbaine de Toulouse partie 1) B) Les aires urbaines sont composées de trois espaces.	<p>Étape 1 : identifier le lexique du fait urbain.</p> <p>↓</p> <p>Étape 2 : enrichir le lexique du fait urbain a travers l'étude de cas + mise en perspective</p> <p>↓</p>
2	II- Quelles sont les dynamiques des aires urbaines ? A) Le pôle urbain concentre les pouvoirs et se transforme avec les transports en commun. Activité n°3 (étude de cas sur l'aire urbaine de Toulouse partie 2) B) Les communes de la couronne périurbaine attirent de nouveaux habitants et de nouvelles activités.	
3	C) Quels sont les enjeux de la périurbanisation ?	
4	III- La France est un territoire sous influence urbaine. A) Les Français.es sont de plus en plus urbains. B) La métropolisation influence l'organisation du territoire français.	Étape 3 : prendre du recul sur les usages et finalités de la maîtrise du langage géographique.
5	Activité n°4 : "Qu'est-ce que je gagne à utiliser les mots de la géographie ?" : atelier A puis B	
6	Evaluation sommative	Étape 4 : Comprendre les sujets de développement construit.

ÉTAPE 1/4

ÉTAPE 1 : Quels mots connaissez-vous sur les villes ?

Réactivation de la mémoire (langage courant + programmes de 6e et 4e) pour présenter une intention pédagogique : la construction d'une conscience linguistique pour comprendre et écrire en géographie.

- Les élèves écrivent chacun 3 mots en lien avec les villes sur leur fiche activité.
- On met en commun pour constituer un nuage de mots.
- Les mots du nuage sont classés en 3 catégories : mots de la langue courante / qu'on peut utiliser dans d'autres matières / qu'on utilise principalement en géographie.
- Questions réflexives sur l'usage et la finalité de ces mots.

Intro

Identifier et réactiver le lexique sur le fait urbain déjà travaillé en 6e et 4e ; le catégoriser.

Géographie – Les aires urbaines

Activité n°1 : Identifier le lexique du fait urbain.

Etape n°1 : J'écris 3 mots en lien avec la ville.

Etape n°2 : Mise en commun des mots de la ville pour faire un nuage de mots (au tableau).

Etape n°3 : Je recopie les mots du nuage en les classant dans le tableau.

Mots de la langue courante	Mots qu'on peut utiliser dans d'autres matières	Mots qu'on utilise principalement en géographie.

Etape n°4 : Je réfléchis à l'usage de ces mots :

- pourquoi utiliser ces mots ?
- comment utiliser ces mots ?
- faut-il les expliquer à chaque fois que je les utilise à l'écrit ?
- quels mots doivent être utilisés en développement construit ?

ÉTAPE 2/4

ÉTAPE 2 : Le lexique sur le fait urbain est enrichi et complexifié lors de l'étude de cas et la mise en perspective.

I - Comment s'organisent les aires urbaines ?

A l'écrit en autonomie : Décrire des trois photographies de paysages de l'aire urbaine de Toulouse.

Propositions en groupe classe : Correction / reformulation / enrichissement du vocabulaire utilisé.

Mise en perspective dans la leçon :

- On réutilise une partie du **vocabulaire descriptif** et on introduit un **vocabulaire plus spécifique** pour décrire les différents espaces d'une aire urbaine.
- 1ère étape du schéma "**Organisation** et dynamiques d'une aire urbaine" : **figurés surfaciques**.

Étude de cas sur l'aire urbaine de Toulouse :
dans le I- Comment s'organisent les aires urbaines ?
et le II- Quelles sont les dynamiques des aires urbaines ?

Le lexique sur le fait urbain est enrichi et complexifié.

Géographie – Les aires urbaines – I- Comment s'organisent les aires urbaines ?

Activité n°2 : Enrichir et complexifier le lexique de base.

Etape n°1 : Je décris en autonomie les trois photographies de paysages de l'aire urbaine de Toulouse.

Etape n°2 : Mise en commun des descriptions : je corrige et/ou je reformule en enrichissant le vocabulaire.



Centre-ville - coeur historique - bâtiments anciens - toits de tuiles - rues assez étroites - église - coupole - immeubles plus récents ...

Banlieue - barres d'immeubles hauts - béton - toits plats - formes géométriques - parkings - grand ensemble ...

Commune hors agglomération - maison individuelle - pavillon - lotissement - jardins - champs - espace bâti / non bâti - rues - piscine - haie - bosquet - ...



Doc. 3 : Le quartier Saint-Cyprien est situé sur la rive gauche de la Garonne, dans la ville-centre. C'est un ancien faubourg populaire développé dès le XIIe siècle. C'est aujourd'hui un quartier attractif et cosmopolite.



Doc. 4 : Les quartiers Bellefontaine et La Reynerie, dans le grand ensemble du Mirail. Construit dans les années 1960, ce quartier a été relié au centre-ville par le métro dans les années 1990.



Doc. 5 : La commune de Fonsorbes, à une quinzaine de kilomètres au sud-ouest de Toulouse, fait partie de l'aire urbaine mais est séparée de l'agglomération par des espaces non bâtis.

ÉTAPE 2/4

Étude de cas sur l'aire urbaine de Toulouse : dans le I- Comment s'organisent les aires urbaines ? et le II- Quelles sont les dynamiques des aires urbaines ?

Le lexique sur le fait urbain est enrichi et complexifié.

ÉTAPE 2 : Le lexique sur le fait urbain est enrichi et complexifié lors de l'étude de cas et la mise en perspective.

II - Quelles sont les dynamiques des aires urbaines ?

A l'écrit par deux puis mise en commun en groupe classe : Décrire deux extraits de cartes IGN de l'aire urbaine de Toulouse et faire des hypothèses sur les facteurs d'explication des évolutions ; confronter ces hypothèses à celles des camarades.

Géographie – Les aires urbaines – II- Quelles sont les dynamiques des aires urbaines ?

Activité n°3 : Enrichir et complexifier le lexique de base pour raisonner.

Étape n°1 : Observer les deux extraits de cartes et les décrire :

« Sur la carte A, je vois que ... »

« Sur la carte B, j'observe que ... »

Étape n°2 : Fais deux hypothèses sur les facteurs d'explications des changements observés.

Hypothèse 1 : « Les changements observés peuvent s'expliquer par »

Hypothèse 2 : « Peut-être que »

Étape n°3 : Confronter vos deux hypothèses à celles des camarades.

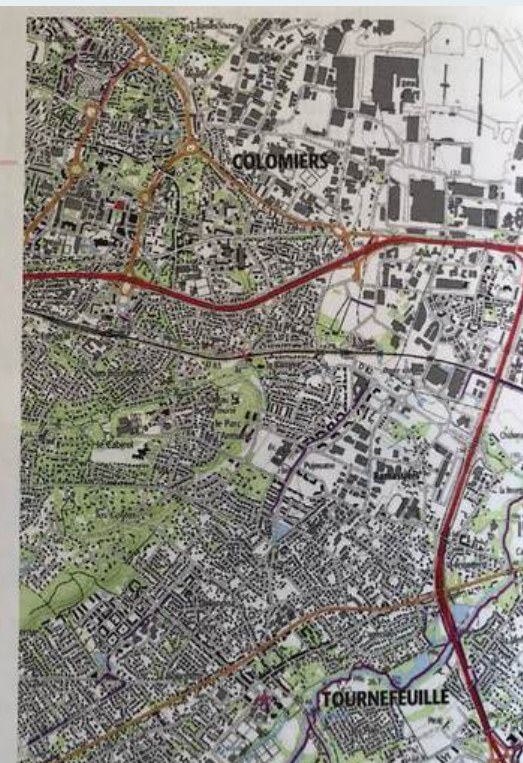
L'hypothèse 1 est validée / invalidée car

L'hypothèse 2 est validée / invalidée car

Étape n°4 : Noter dans le cahier trois remarques et/ou questions sur les deux documents projetés.



▲ Carte IGN TOP 25 (1950).



▲ Carte IGN TOP 25 (2019).

Géographie – Les aires urbaines – II- Quelles sont les dynamiques des aires urbaines ?

Activité n°3 : Enrichir et complexifier le lexique de base pour raisonner.

Étape n°1 : Observer les deux extraits de cartes et les décrire :

« Sur la carte IGN de 1950, je vois que les communes de Colomiers et Tournefeuille sont séparées par des espaces non bâtis. On voit des carrés noirs correspondant à des bâtiments (habitations) le long de quelques rues dans le centre de Colomiers ou Tournefeuille ou à l'extérieur dans des petits hameaux (ex le Page, Ramassiers). Au Nord-Est, quelques bâtiments plus grands hachurés et un avion : les usines aéronautiques et l'aéroport de Toulouse. »

« Sur la carte IGN de 2019, j'observe que les communes de Colomiers et Tournefeuille sont reliées par des bâtiments. Les carrés noirs de petite taille (habitations plutôt individuelles) se sont multipliés, et des quartiers concentrent des bâtis plus étendus comme Ramassiers. De nouveaux axes de communication sont apparus : autoroute (rocade) par exemple. Au Nord-Est, de nombreux bâtiments de grande taille sont apparus. »

Étape n°2 : Faire deux hypothèses sur les facteurs d'explications des changements observés.

Hypothèse 1 : « Les changements observés peuvent s'expliquer par une augmentation de la population et un développement des activités de Toulouse et de ses banlieues. »

Hypothèse 2 : « Peut-être que le développement des transports a permis aux habitants de vivre hors de Toulouse et d'y travailler. »

Étape n°3 : Confronter vos deux hypothèses à celles des camarades.

L'hypothèse 1 est validée / invalidée car

L'hypothèse 2 est validée / invalidée car

ÉTAPE 2/4

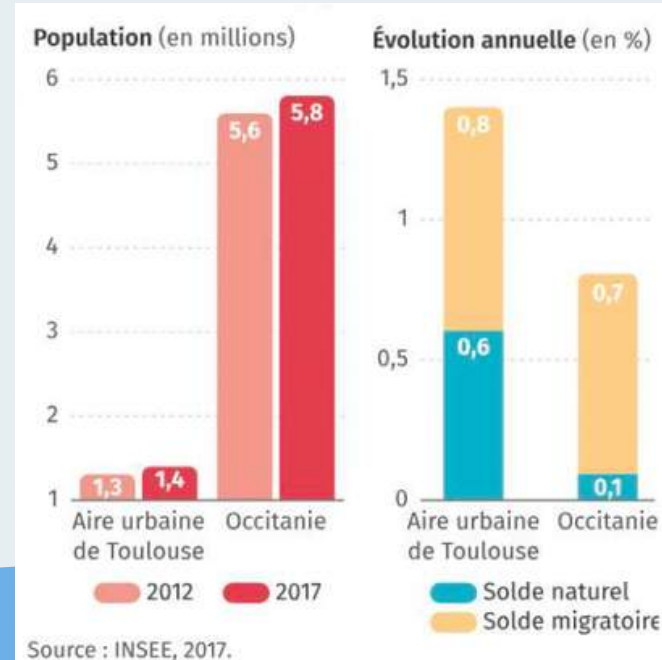
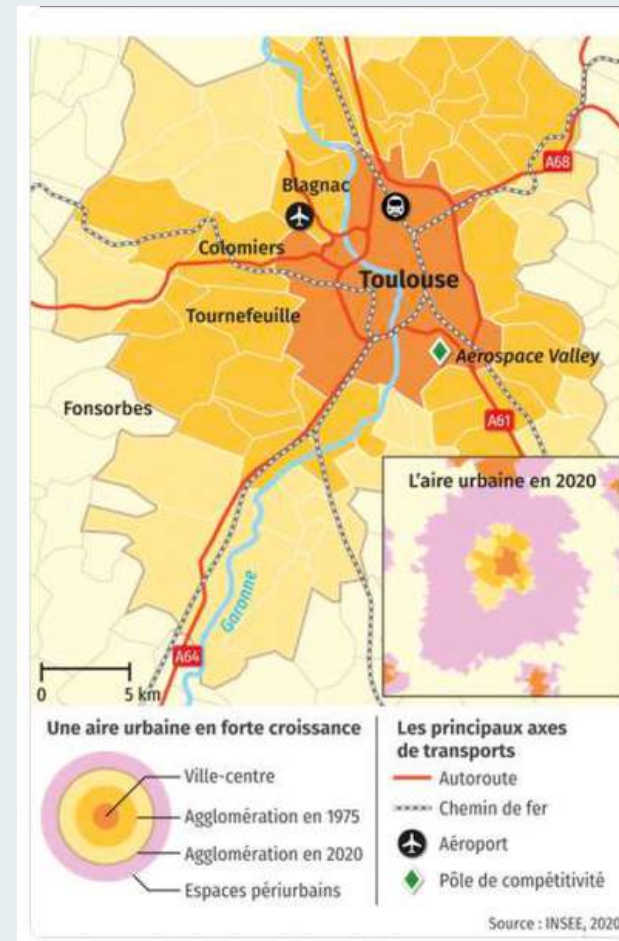
ÉTAPE 2 : Le lexique sur le fait urbain est enrichi et complexifié lors de l'étude de cas et la mise en perspective.

II - Quelles sont les dynamiques des aires urbaines ?

En groupe classe puis en autonomie ou binôme : Analyser deux documents complémentaires pour confirmer les hypothèses puis faire un **relevé du lexique**.

Étude de cas sur l'aire urbaine de Toulouse : dans le I- Comment s'organisent les aires urbaines ? et le II-Quelles sont les dynamiques des aires urbaines ?

Le lexique sur le fait urbain est enrichi et complexifié.



Étape n°4 : Nommer chacune des colonnes du tableau à l'aide des propositions suivantes :

- L'aire urbaine de Toulouse est en forte croissance.
- La périurbanisation explique le dynamisme de l'aire urbaine de Toulouse.
- L'aire urbaine est un espace très dynamique dans la région Occitanie.

Affirmations	Document 1 : L'aire urbaine de Toulouse est en forte croissance.	Document 2 : L'aire urbaine est un espace très dynamique dans la région Occitanie.	Documents 1 et 2 : La périurbanisation explique le dynamisme de l'aire urbaine de Toulouse.
Explication n°1	L'aire urbaine de Toulouse s'étale de plus en plus : les limites de l'agglomération de Toulouse ont été nettement repoussées entre 1975 et 2020.	La population de la région Occitanie ont augmenté entre 2012 et 2017. La moitié de cette augmentation a eu lieu dans l'aire urbaine de Toulouse.	La diffusion de l'urbanisation au-delà de l'agglomération de Toulouse accroît l'influence de cette ville sur la région Occitanie.
Explication n°2	Les banlieues et les espaces périurbains s'étendent le long des axes de transport : autoroutes, voies de chemin de fer.	L'aire urbaine de Toulouse a un solde naturel nettement plus important que celui de la région Occitanie. Son solde migratoire est aussi légèrement supérieur.	L'espace périurbain est un espace particulièrement dynamique : sa population augmente. Les nouveaux habitants de l'aire urbaine de Toulouse s'installent surtout dans l'espace périurbain.

Étape n°5 : Je relève le lexique utilisé.

Dans les documents	Aire urbaine - croissance - ville-centre - agglomération - espaces périurbains - axes de transport - autoroute - chemin de fer - aéroport - population - évolution annuelle - solde naturel - solde migratoire
Dans les explications	Aire urbaine - étale - limites - agglomération - banlieues - espaces périurbains - axes de transport - autoroute - chemin de fer - population - augmentation - solde naturel - solde migratoire - diffusion - urbanisation - influence - ville - région dynamique - nouveaux habitants
Dans les affirmations	Aire urbaine - forte croissance - aire urbaine - espace - dynamique - région - périurbanisation - explique - dynamisme - aire urbaine

Quelles remarques sur les mots utilisés ?

- Entre les documents et les explications :
 - mêmes mots : je réutilise le voc « donné » par les docs, j'utilise le max d'infos des docs en triant un peu, ex on n'utilise pas « pôle de compétitivité » ici.
 - + d'autres mots : permettent d'expliquer et de montrer la compréhension des docs. Ex « évolution » → « augmentation ».
- Entre les explications et les affirmations : beaucoup moins de mots, des mots plus abstraits.
 - Ex : « croissance » englobe l'idée d'augmentation de la population et de multiplication du bâti ;
 - Ex : « dynamique » et « dynamisme » et « dynamique » traduit le constat de changements, transformations, évolutions, choses en mouvement.

ÉTAPE 2/4

Étude de cas sur l'aire urbaine de Toulouse : dans le I- Comment s'organisent les aires urbaines ? et le II- Quelles sont les dynamiques des aires urbaines ?

Le lexique sur le fait urbain est enrichi et complexifié.

ÉTAPE 2 : Le lexique sur le fait urbain est enrichi et complexifié lors de l'étude de cas et la mise en perspective.

II - Quelles sont les dynamiques des aires urbaines ?

Mise en perspective dans la leçon.

Mise en perspective dans la leçon :

couronne périurbaine - espace le plus dynamique.
surfaces bâties - augmentent - périphérie des villes - voies de communication : c'est l'étalement urbain.
nouveaux habitants - attirés - avantages : plus faible densité, commerces de proximité, « vie à la campagne », des espaces récréatifs, etc. installation aussi contrainte - prix de l'immobilier dans le pôle urbain. massification de la voiture individuelle - périurbanisation - mobilités pendulaires.
nouvelles activités - périphérie des villes : hangars, entrepôts, etc.

Partie 2 du croquis « organisation et dynamiques d'une aire urbaine : on représente les dynamiques par des flèches (simple et double) : étalement urbain + mobilités pendulaires.

Dernier partie du II : Quels sont les enjeux de la périurbanisation ?

Accéder au sens de ce titre par un travail sur la langue :

- décomposition : *en-jeu* → tâtonnement pour comprendre le sens

- décomposition + préfixes/suffixes : *péri-urbani-sation* → qui permettent de fixer la définition vue dans la partie précédente.

croissance des mobilités - périphéries / centre et entre périphéries de l'aire urbaine automobile. pollution - embouteillages.

étalement urbain artificialisation - extension des surfaces occupées par l'habitat et les réseaux routiers - transition écologique

ÉTAPE 3/4

ÉTAPE 3 : "Qu'est-ce que je gagne à utiliser les mots de la géographie ?"

Après le III (La France est un territoire sous influence urbaine) : activités pour faire le bilan des outils langagiers consolidés et nouveaux.

- **Atelier A : Constater l'élargissement et l'enrichissement du lexique :**

- **en groupe classe** : refaire le nuage de mots, le comparer au 1er nuage de mots.
- **répondre par deux** à la question "Qu'est-ce que je gagne à utiliser les mots de la géographie ?"
- **mise en commun**

Conclusion

Activités autour de la question : "Qu'est-ce que je gagne à utiliser les mots de la géographie ?"



ÉTAPE 3/4

ÉTAPE 3 : "Qu'est-ce que je gagne à utiliser les mots de la géographie ?"

- Atelier B : Comprendre et reformuler des sujets de DC :

Activité n°4 : « Qu'est-ce que je gagne à utiliser les mots de la géographie ? »

Atelier B – Comprendre et reformuler des sujets de développement construit.

Etape n°1 : classe puzzle configuration 1.

1) Surligner le sujet que l'enseignante a attribué à votre groupe.

Année / série	Sujet
2024 pro	décrivez la répartition de la population sur le territoire français et les mobilités spatiales de cette population
2023	rédigez un développement construit d'une vingtaine de lignes montrant l'organisation et les dynamiques d'une aire urbaine en France. Vous pourrez, si vous le souhaitez, illustrer votre développement à l'aide d'un schéma.
2023	vous présenterez les dynamiques de l'étalement urbain : formes, causes et conséquences.
2021 pro	rédigez un développement construit d'une vingtaine de lignes, qui décrit une aire urbaine et montre le rôle des mobilités dans son organisation. Vous pouvez réaliser un schéma qui illustre votre propos.
2020	décrivez les espaces des aires urbaines françaises et expliquez leurs évolutions.

2) Comprendre, analyser et reformuler le sujet de développement construit.

SUJET	Recopier le sujet Verbe d'action : Notion principale Mots clés Le plan est-il suggéré par le sujet?

Etape n°2 : classe puzzle configuration 2.

1) Comparer les intitulés de sujets :

→ verbes d'actions ?

→ notions ?

2) Comparer les mots clés associés aux notions présentes dans le sujet.

3) Comparer si les plans sont suggérés dans tous les sujets.

4) Comparer comment les plans sont suggérés.

Etape n°3 : Mise en commun en classe entière, puis chaque élève écrit son bilan de l'activité.

Qu'est-ce qui a été facile ? (mots, démarche)	Qu'est-ce a été plus difficile ? (mots, démarche)	Qu'est-ce que je dois retravailler avant l'évaluation ?

Conclusion

Activités autour de la question : "Qu'est-ce que je gagne à utiliser les mots de la géographie ?"



ÉTAPE 4/4

ÉTAPE 4 : Comprendre les sujets de développement construit et mobiliser le lexique pertinent.

En évaluation :

- reformuler un sujet de développement construit sur le chapitre, par exemple entre ces deux propositions.

Année / série	Sujet
2024 pro	décrivez la répartition de la population sur le territoire français et les mobilités spatiales de cette population
2023	rédigez un développement construit d'une vingtaine de lignes montrant l'organisation et les dynamiques d'une aire urbaine en France. Vous pourrez, si vous le souhaitez, illustrer votre développement à l'aide d'un schéma.

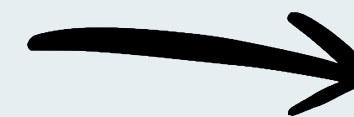
En évaluation

Un exercice de reformulation de sujet de DC + choix du lexique à utiliser.

- lister dans "mes idées en vrac" le lexique pertinent pour répondre au sujet.

- pour éviter les hors sujets
- poser les bases méthodologiques de l'introduction
- pour éviter le "name dropping" ; favoriser un usage pertinent des mots de géographie

C'est ce que je fais à chaque fois sur l'outil gabarit brouillon.



SUJET	Recopier le sujet Verbe d'action : Notion principale Mots clés Le plan est-il suggéré par le sujet?	
MES IDÉES EN VRAC <small>Quand ? Où ? Qui ? Pourquoi ? Comment ? Quelles conséquences ?</small>	DÉVELOPPEMENT A Affirmation : Une idée claire en une phrase simple E. Explication : Explique, développe, précise et montre que cette idée est importante. "En effet" I. Illustration : Donne un exemple précis ou un détail (date, lieu, fait historique, chiffre) qui prouve ton affirmation et son explication.	
REDIGER 1) Laisser 4 lignes pour écrire l'introduction. 2) Rédiger le développement 3) Rédiger la conclusion 4) Rédiger l'introduction	I. A. E. I. A. E. I.	II. A. E. I. A. E. I.
	III. A. E. I. A. E. I.	



DES ACTIVITÉS VARIÉES

- Identification et classement du lexique : mots courants / spécifiques à la géographie ; mots pour décrire / comprendre / raisonner.
- Comparaison : ce que je sais déjà / ce que j'apprends.
- Écrire : variété des écrits intermédiaires.



... POUR FAIRE TRAVAILLER LA MAÎTRISE DE LA LANGUE :

- **Lexique progressivement enrichi**
- **Catégorisation**
- **Vers une complexification de la langue**
- **Vocabulaire / notions**
- **Alterner les types d'écrits pour construire des connaissances et écrits pour réfléchir à la langue.**

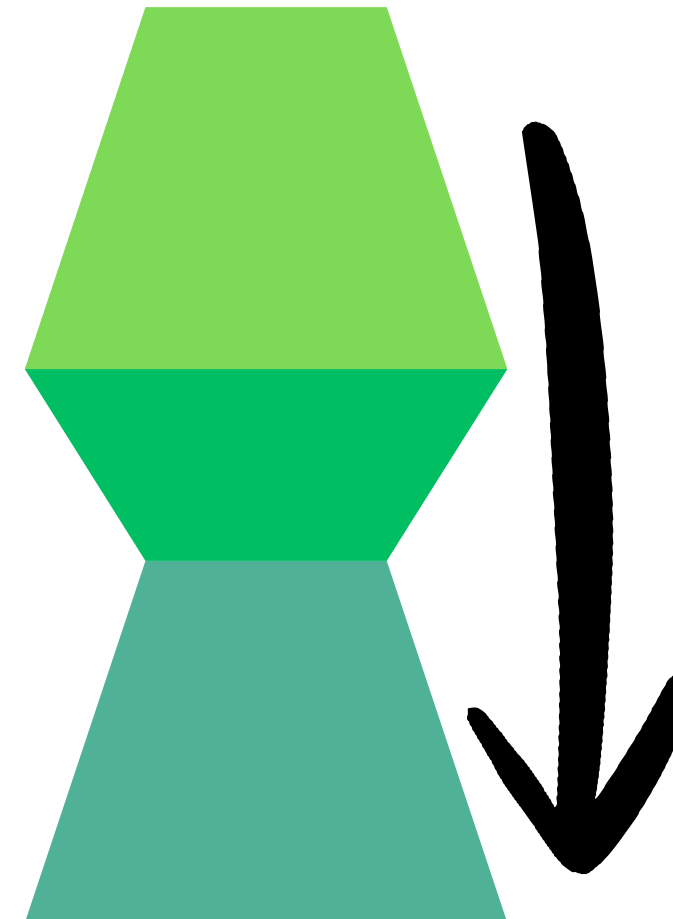
Initier dès le 1er chapitre de l'année une réflexion :

- sur les usages et les finalités de la maîtrise de la langue.
- l'existence d'un langage spécifique à la géographie mais aussi de l'acquisition en géo de mots utiles hors usage disciplinaire.

Partir de ce que les élèves connaissent, prendre conscience de l'existence d'une base de lexique sur le fait urbain (mais pas que!), progressivement consolidé et étoffé.

"Penser le stylo à la main" (D. BUCHETON) : écrire et enrichir son écrit permet :

- de décrire le réel ;
- de passer de son expérience personnelle à l'expérience collective (plus abstraite) ;
- de raisonner en géographie ;
- d'aborder plus sereinement le travail sur l'écrit normé (développement construit).



Étape 1 : identification du lexique de base

Étape 2 : complexification du lexique :
du vocabulaire descriptif

...
aux notions

Étape 3 : Qu'est-ce que je gagne à utiliser les mots de
la géographie ?

Étape 4 : repartir des notions pour mener un
raisonnement écrit en géographie.

REPENSER SA PROGRAMMATION ANNUELLE

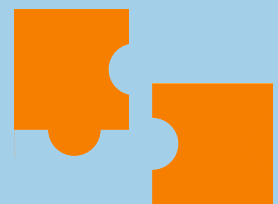
Repenser sa programmation annuelle pour remobiliser le vocabulaire spécifique du DNB



1 heure à chaque fois

Repenser sa programmation annuelle

Concevoir une progression annuelle pour remobiliser le vocabulaire spécifique du DNB



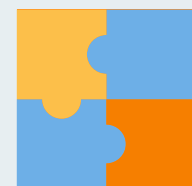
Avant thème 1

Exercices de réactivation de pré-requis utiles pour le thème : urbanisation, mondialisation, espaces, intégration, mobilités, territoires, etc.



Avant thème 2

Exercices de remobilisation du vocabulaire du thème 1 et de réactivation des pré-requis utiles pour le thème 2: territoires, dynamiques, mondialisation, inégalités, intégration atouts, valoriser, contraintes, mobilités, échelles, etc.



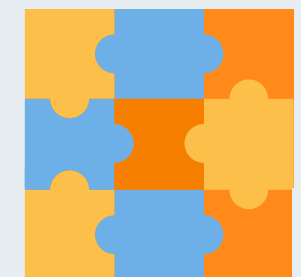
Avant thème 3

Exercices de remobilisation du vocabulaire du thème 2 et de réactivation des pré-requis utiles pour le thème 2: territoires, dynamiques, puissance, ZEE, cohésion, inégalités/disparités, acteurs, Union Européenne, aménagement, échelles, intégration, mondialisation, etc.



Révisions DNB fin d'année

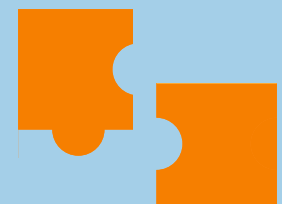
Les élèves doivent remobiliser le vocabulaire géographique pour mener un raisonnement géographique en écrivant la carte d'identité de territoires étudiés pendant l'année



REPENSER SA PROGRAMMATION ANNUELLE

Repenser sa
programmation
annuelle

Concevoir une
progression
annuelle pour
remobiliser le
vocabulaire
spécifique du DNB



Exemple d'une carte d'identité d'un territoire et quelques photographies paysagères à décrire



OÙ?

.....

QUOI?

.....

QUEL(S) CHAPITRE?(S)

.....

LES MOTS DE GÉOGRAPHIE POUR DÉCRIRE

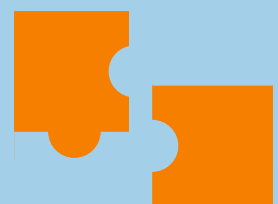
.....

LES ACTRICES & ACTEURS

.....

REMOBILISER LE VOCABULAIRE A L'ECRIT DANS LES NOUVELLES ETUDES

Intégrer des consignes de remobilisation du vocabulaire à l'écrit dans les nouvelles études.



Notions qui peuvent être remobilisées selon les thèmes

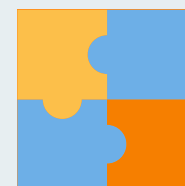
Thème 1

urbanisation, mondialisation, espaces, mobilités, territoires, intégration, etc.



Thème 2

territoires, dynamiques, mondialisation, aménagement, inégalités, atouts, valoriser, contraintes, mobilités, échelles, intégration etc.



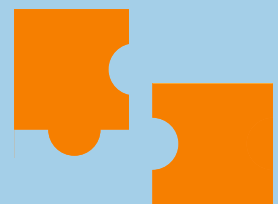
Thème 3

territoires, dynamiques, puissance, ZEE, cohésion, inégalités/ disparités, acteurs, Union Européenne, aménagement, échelles, mondialisation, intégration, etc.



REMOBILISER LE VOCABULAIRE A L'ECRIT DANS LES NOUVELLES ETUDES

Intégrer des consignes de remobilisation du vocabulaire à l'écrit dans les nouvelles études.



Exercice 1. Comprendre le nouveau vocabulaire du cours

Dans le texte ci-dessous, les expressions soulignées sont des périphrases : des formulations courantes qui remplacent un mot géographique précis.

- 1) Pour chaque expression soulignée, retrouve le mot exact dans la banque de mots
- 2) Rédige une phrase expliquant pourquoi ce mot est plus précis.

Insularité/Discontinuité territoriale/DROM-COM/Puissance Planétaire/Dépendance économique/ZEE/Intégration régionale/Ultramarin

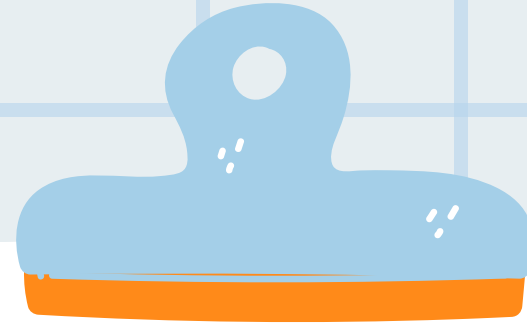
La France et ses territoires lointains

Grâce à ses territoires français situés en dehors du continent européen, la France est présente dans tous les océans du monde. Ces espaces sont confrontés au défi de leur situation d'îles isolées par la mer, loin du continent. Leur éloignement crée une rupture géographique entre ces territoires et la France métropolitaine. Malgré cela, leur dispersion dans le monde entier fait de la France une grande nation qui joue un rôle mondial grâce à ses territoires dispersés sur tous les océans. Pour réduire leur isolement, des efforts importants sont menés en matière de politiques visant à ouvrir ces territoires vers les pays voisins en améliorant routes, ports et liaisons aériennes.

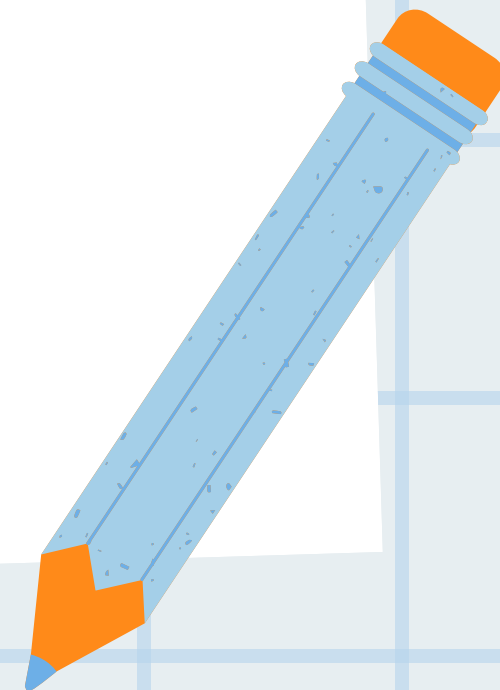
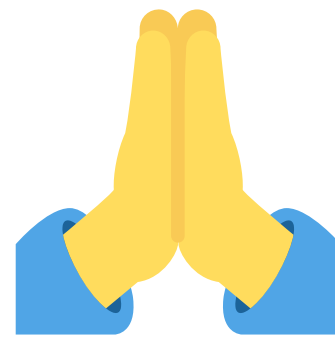
Périphrase du texte	Mot géographique	Pourquoi ce mot est plus précis ?
Territoires français situés en dehors du continent européen		
Situation d'îles isolées par la mer, loin du continent		
Rupture géographique entre ces territoires et la France hexagonale		
Grande nation qui joue un rôle mondial grâce à ses territoires dispersés sur tous les océans		
Politiques visant à ouvrir ces territoires vers l'extérieur		

Un exemple

Possibilité dans cet exercice d'intégrer une consigne pour faire remobiliser la notion d'aménagement vue précédemment.



**MERCI DE NOUS AVOIR
ÉCOUTÉES!**





source : <https://www.lemonde.fr/blog/uneanneeaulyce/2016/05/17/conspiration-geo-semantique/>