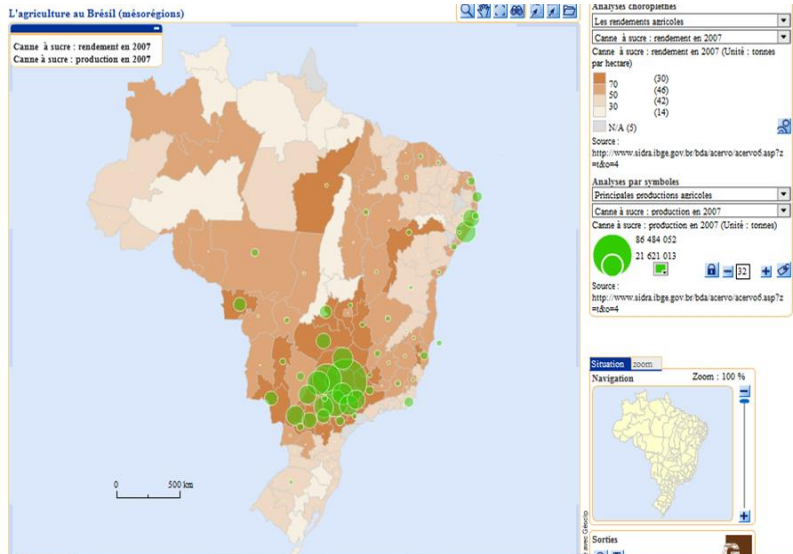


Production élèves-situation 4

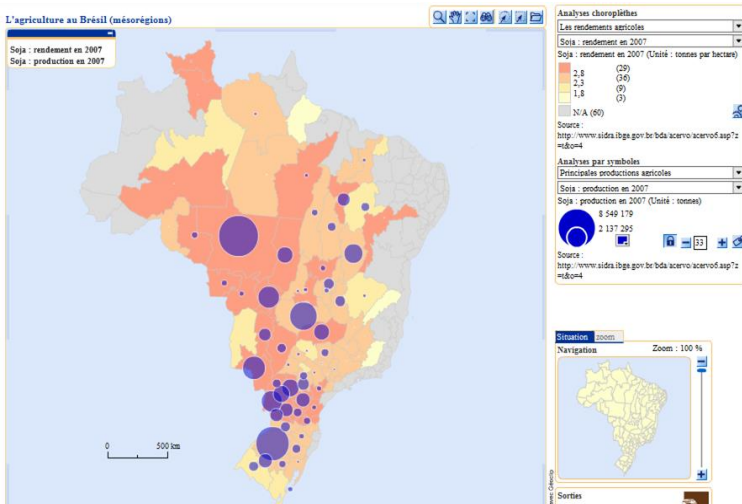
Les productions et rendements agricoles de la cannes a sucre, au Brésil en 2007



Cette carte montre le rendement de canne à sucre en 2007. Sur quatre catégories soit de 0 à 30 tonnes sur 14 hectares en blanc ; de 30 à 50 tonnes sur 42 hectares en beige ; de 50 à 70 tonnes sur 46 hectares en marron clair et de 70 tonnes et plus sur 30 hectares en marron foncé. De plus, la production de cannes à sucre au Sud du Brésil est importante et également un peu au Nord Est.

La ville ayant la productions la plus développée de canne à sucre se trouve au Sud du Brésil plus précisément à Ribeirão Preto soit 100 522 245 tonnes.

Les productions et rendements agricoles du soja, au Brésil en 2007

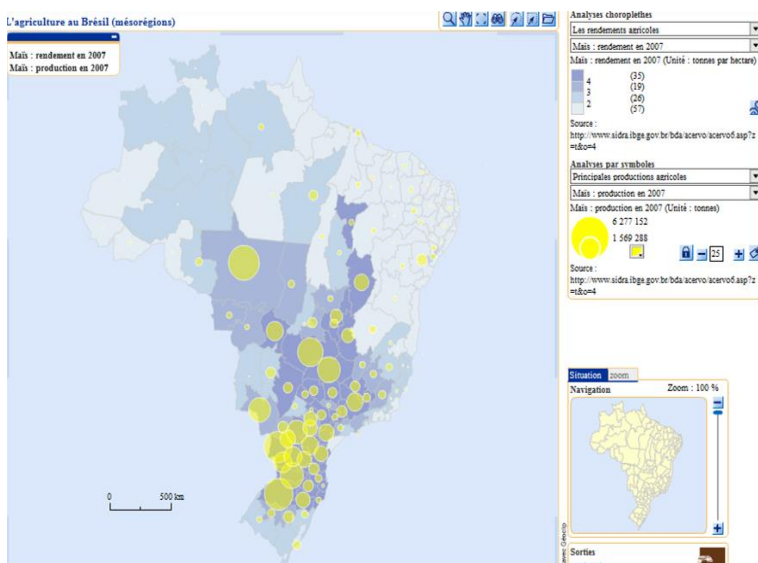


Cette carte montre le rendement du sojas en 2007. Sur quatre catégories soit de 0 à 1,8 tonnes sur 3 hectares en blanc ; de 1,8 à 2,3 tonnes sur 9 hectares en jaune ; de 2,3 à 2,8 tonnes sur 36 hectares en orange et de 2,8 tonnes et plus sur 29 hectares en rose.

De plus, la production du soja est assez répartie notamment du Nord Est au Sud Est mais la plus grande production se trouve au Centre Est du Brésil

Note à Matto-grossence soit 10 344 507 tonnes et au Sud du Brésil à Noroeste Rio-grandense soit 7 099 582 tonnes.

Les productions et rendements agricoles du maïs, au Brésil en 2007



Cette carte montre le rendement du maïs en 2007. Sur quatre catégories soit de 0 à 2 tonnes sur 57 hectares en blanc ; de 2 à 3 tonnes sur 26 hectares en bleu clair ; de 3 à 4 tonnes sur 19 hectares en bleu et de 4 tonnes et plus sur 35 hectares en bleu foncé.

De plus, la production du maïs est assez centré sur le Sud du Brésil, mais la production la plus importante se trouve au Centre Ouest du Brésil à Noroeste Rio grossence soit 4 359 139 tonnes.