

*Aguerrea Alicia  
Blanchard Maïna  
TL3*

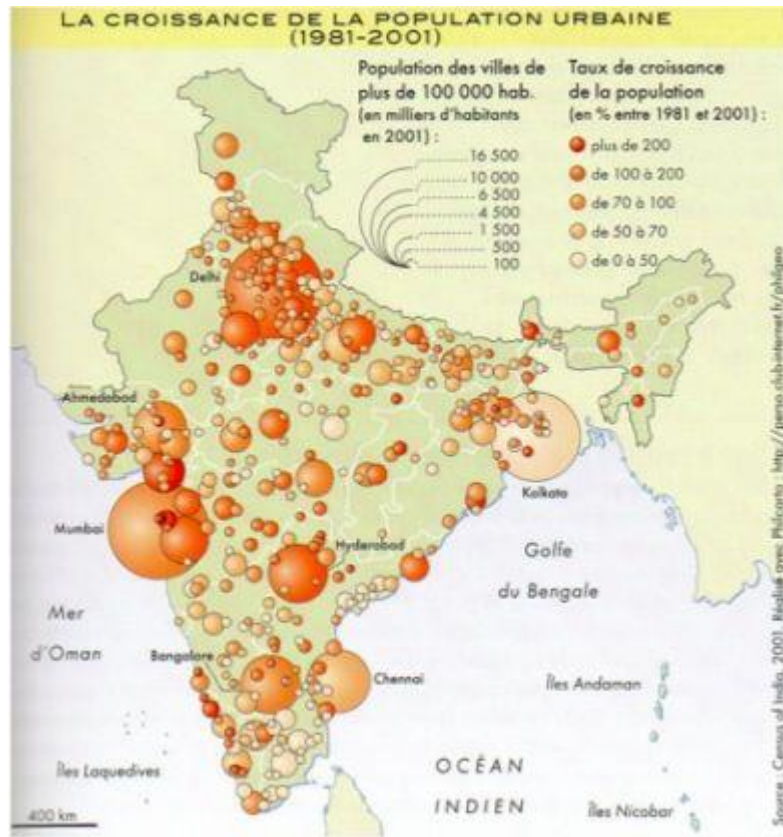


## *Présentation de Mumbai*



## I/ L'influence de la ville de Mumbai en Inde

### 1) Une des villes les plus peuplées d'Inde



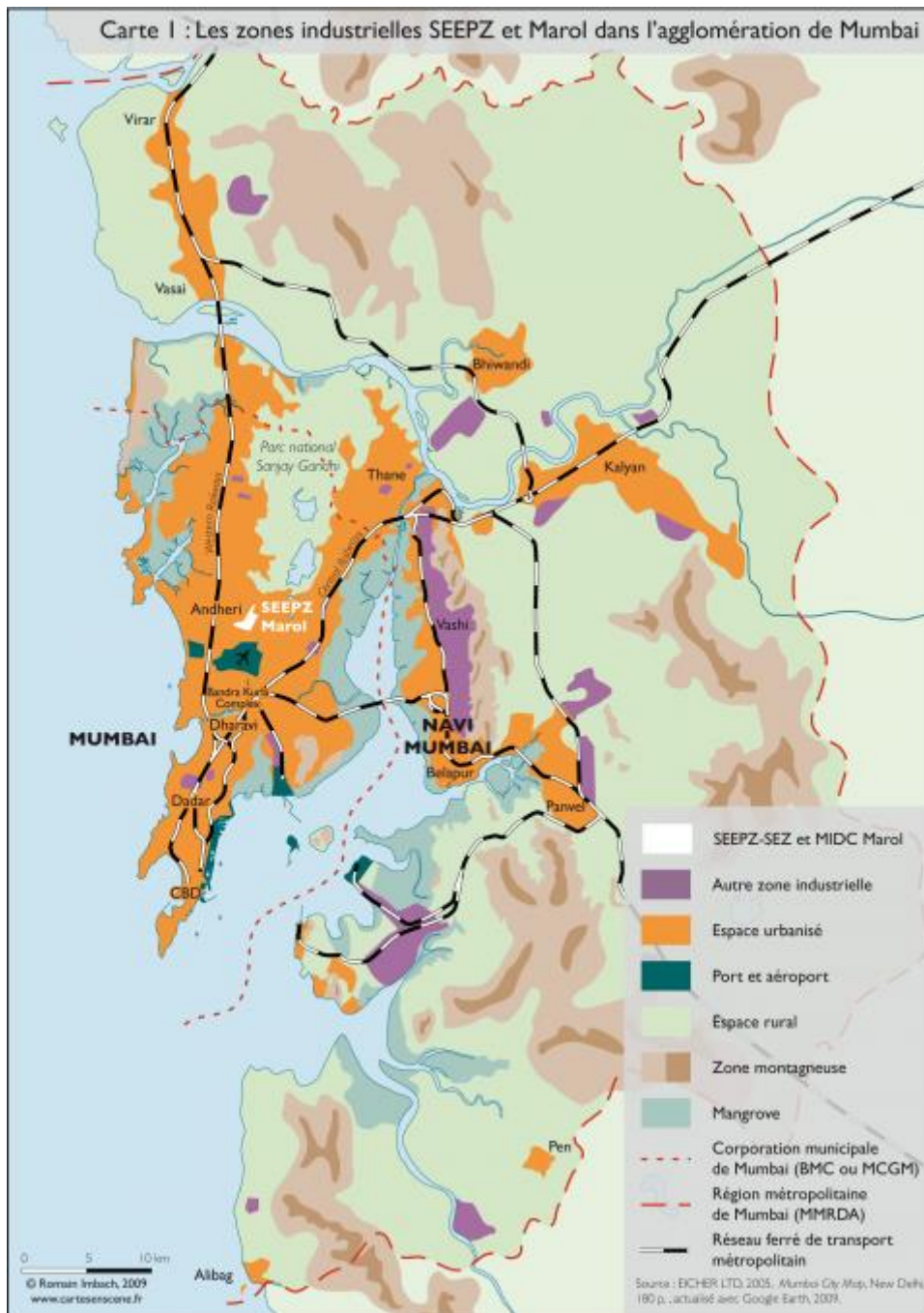
Atlas de l'Inde - Ph. Cadène - Ed. Autrement

Comme nous le voyons sur cette carte, Mumbai est une des villes les plus importantes d'Inde, de part sa population qui est par exemple dix fois plus peuplée que Chennai, et de son taux de croissance de la population qui est de 100 à 200 %.

En constatant sur le temps, la population de 1950 qui était de 2,8 millions d'habitants est passée à 21 millions en 2011 (soit 10 fois plus )

(source : wikipédia)

## 2) Une capitale économique



Mumbai est la capitale économique de l'Inde, elle rapporte au budget indien près de 40 millions de roupies d'impôts sur les sociétés. On constate que c'est un espace complètement urbanisé possédant des zones industrielles. Les principales industries sont le cinéma la chimie, le textile et la pêche. Cet espace est ouvert car possédant des moyens de transports internationaux et nationaux (ports, aéroport, voie ferré, routes ...), qui favorisent le développement d'industries avec une facilité de transport.

Les vols internationaux permettent le tourisme, dans un guide français très connu Mumbai est une destination de choix (source le routard.com). Cependant ce guide met en exergue la différence majeure entre les classes sociales de la population.



## Croquis d'un espace urbain de Mumbai



Quartier d'affaire et nouveaux immeubles d'habitation



Barrière verte



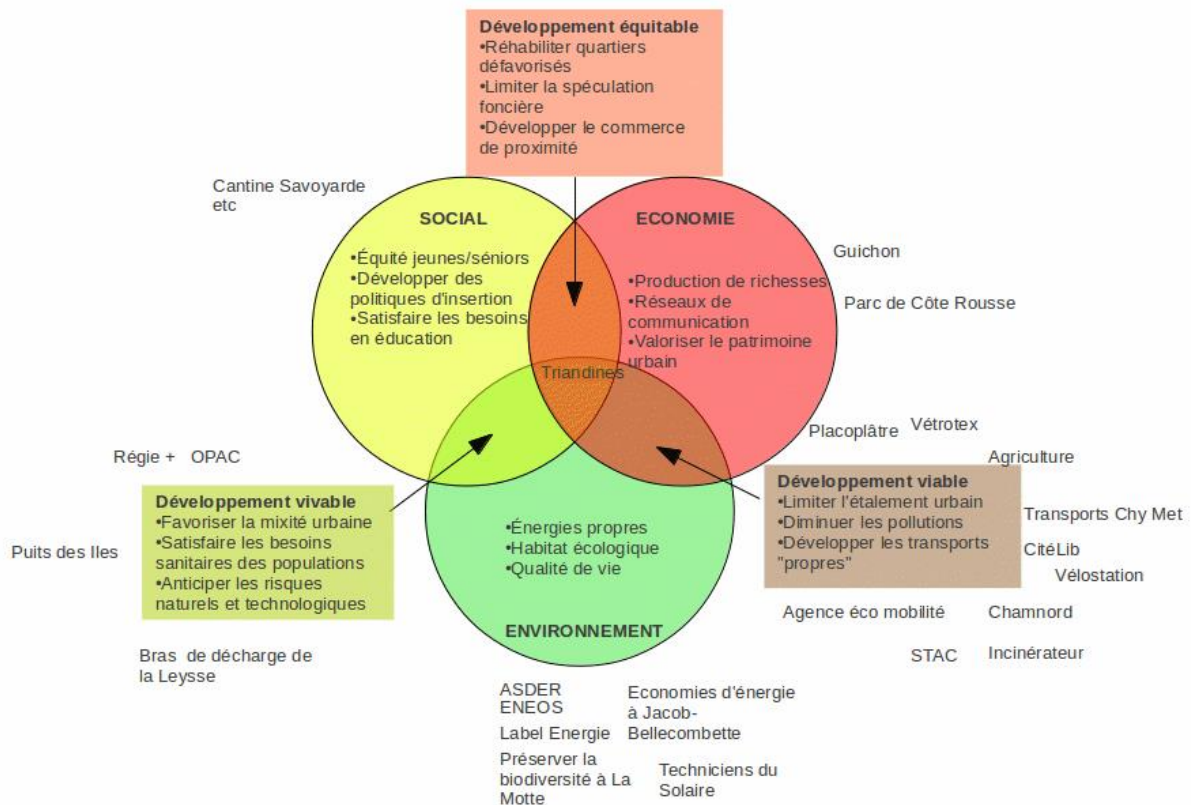
Habitats informels formant un bidonville

Effectivement Mumbai est la ville qui abrite le plus grand nombre de bidonvilles. Dont Dharavi qui est un des plus grands d'Asie.

Voici sur ce schéma une séparation typique entre richesse et pauvreté dans la population. Les pauvres sont à l'extérieur de la ville et des quartiers riches, dans des bidonvilles séparés par une « frontière » de végétation ;

### III/ Les projets pour créer un développement durable.

#### SCHEMA DU DEVELOPPEMENT URBAIN DURABLE



Cependant Mumbai projette de palier ces différents problèmes (économiques, sociaux, environnementaux ... etc ) en reliant chacun de ces thèmes dans les décisions de solutions prises. Tout d'abord dans le domaine environnemental, l'état prévoit d'améliorer la qualité de vie et les énergies propres. Dans le domaine sociale, l'établissement d'une politique d'insertion et la satisfaction des besoins en éducation sont prévus. Du point de vue économique, la production de richesse et les réseaux de communication sont en développement. Ainsi on privilégie un développement viable, en favorisant la mixité urbaine, un développement équitable avec la réhabilitation des quartiers défavorisés et enfin un développement viable en limitant l'étalement urbain.

En conclusion, Mumbai est une ville contradictoire au niveau de la population car possédant une séparation flagrante des classes sociales, et une réclusion en dehors de la ville des plus pauvres (bidonvilles). Elle est cependant une des villes indiennes les plus importantes sur le plan économique, elle en est d'ailleurs la capitale. Ses larges réseaux de transports notamment ouvrant sur l'international, lui permet une attraction touristique mondiale (exemple touristes français avec le guide du Routard). Pour favoriser le développement et diminuer les injustices

sociales, Mumbai a mit en place un projet de developpement urbain durable.

## Points de réussite

- Implication du groupe
- Du contenu informatif
- Volonté de structuration
- volonté de conclusion

## Points d'efforts

- plus personnaliser les infos : impression parfois de « copier coller » sans appropriation  
ex : votre reproduction d'image de l'espace urbain
- Présentation des sources : l'adresse web ne suffit pas. Vous définissez vous par votre adresse ou par votre identité ?
- accentuer la quantité d'informations

**16/20**

# Annexes

Les documents écrits :

- Wikipédia
- le routard.com
- le blog des classes de T.Bouffand
- Métropoles.revues.org
- lewebpedagogique.com
- Atlas de l'inde

les documents images:

- le blog des classes de T.Bouffand
- Métropoles.revues.org
- lewebpedagogique.com
- Atlas de l'inde

utilisation de cette image ?

