

Voici la nouvelle lettre d'information . Vous y retrouverez différentes actualités que vous pourrez consulter en détails sur [notre site académique d'espagnol](#) tenu à jour .

Nous remercions vivement les différents collègues qui partagent leurs ressources , leurs informations et nous permettent d'enrichir chaque mois le contenu proposé.

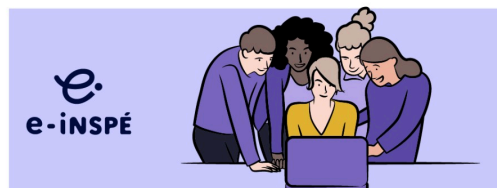
Nadine Castéra – IAN de l'académie de Bordeaux.

LA LETTRE DE L'OUVERTURE EUROPÉENNE ET INTERNATIONALE EN RÉGION ACADÉMIQUE NOUVELLE- AQUITAINE

Lettre ouverture internationale

L'édition de décembre 2025 vous propose :
une rubrique A la Une pour toutes les actualités de l'académie ,une mise en avant de vos actions dans la rubrique « vie des établissements »

[EN SAVOIR PLUS →](#)



e-INSPÉ : faire du plurilinguisme
un levier de réussite

Vous êtes concerné par l'accueil des élèves allophones dans votre classe ou votre établissement et vous vous posez ces questions : Comment identifier les besoins des élèves allophones ? Quels obstacles peuvent-ils rencontrer lors de leurs premiers jours à l'école, de l'école élémentaire au lycée ? Quels les fonctions et enjeux du premier accueil ? Quels gestes

professionnels adopter ? Comment soutenir les apprentissages des élèves allophones ?

[EN SAVOIR PLUS →](#)



Programme culturel de l'institut

Cervantes :

Laissez-vous envoûter par une **galerie d'art unique** en son genre avec vos billets pour **Les Bassins des Lumières** à Bordeaux. Cette exposition numérique vous invite à redécouvrir les chefs-d'œuvre de grands artistes sous un format innovant.

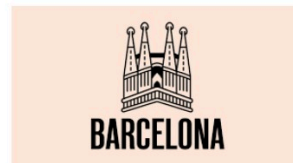
[EN SAVOIR PLUS →](#)



Cette séquence réalisée par Madame INDACOCHEA (collègue Argia de Mauléon) s'inscrit dans les programmes en vigueur de Langues Vivantes du cycle 4
Pour découvrir l'intégralité de la séquence et les fiches pédagogiques cliquez ici

[EN SAVOIR PLUS →](#)

Mi diario de viaje en...



2024

Amalia Mendoza enseignante au collège de Saint Pierre d'Irube, nous propose un carnet de voyage à adapter en fonction des projets de sortie scolaires .

[EN SAVOIR PLUS →](#)



Educ'ARTE, la ressource pédagogique d'ARTE

L'équipe d'Educ'ARTE, la ressource pédagogique d'ARTE pour l'enseignement secondaire, organise le 24 novembre de 17h30 à 18h15 un webinaire dédié à l'enseignement de l'espagnol. Au programme du webinaire : – Présentation du catalogue de ressources audiovisuelles (notamment des nouveautés) ...

[EN SAVOIR PLUS et SE PREINSCRIRE →](#)

5 minutes pour comprendre

Votre cerveau sous ChatGPT : L'accumulation de dette cognitive lors de l'utilisation d'un assistant IA pour la rédaction

IA et apprentissage : quels impacts sur la cognition et l'autonomie des élèves ?

Voici une étude qui compare les effets de l'utilisation d'un modèle de langage lors d'une tâche de rédaction, par rapport à l'utilisation d'un moteur de recherche ou à une rédaction ...

[EN SAVOIR PLUS →](#)

5 minutes pour comprendre

Enseignant, pair ou IA ? Comparaison des effets des sources du feedback dans l'enseignement supérieur

5 minutes pour comprendre l'IA :

comparaison entre feedback et IA

Cette étude compare la plus-value des feedbacks qu'ils soient entre pairs, effectués par un enseignant ou par une intelligence artificielle générative. Elle conclue notamment que les feedbacks produits par les

[EN SAVOIR PLUS →](#)



**RÉGION ACADÉMIQUE
NOUVELLE-AQUITAINE**

*Liberté
Égalité
Fraternité*

Cycle de webinaires « L'IA en toute intelligence »

Prochaines dates des webinaires à destination des personnels de l'éducation :

Mercredi 25 février, 17h-18h : L'IA au service de l'école inclusive

Mercredi 4 mars, 17h-18h : IA et santé mentale des adolescents

Mercredi 25 mars, 17h-18h : Les grands défis de l'IAg, approche critique

Mardi 21 avril, 17h-18h : IA et droit

Le Magistère dédié à ce programme (accès aux visio + liens d'inscriptions pour recevoir un OM) :

<https://edurl.fr/IA-entouteintelligence>

N'hésitez pas à nous faire parvenir des informations culturelles, des exemples d'applications, un scénario pédagogique aussi modeste soit-il, des usages qui ont bien fonctionné auprès de vos élèves. Le but de cette lettre est avant tout de partager des idées, des informations.

*Vos idées sont à envoyer à l'adresse suivante : **nadine.castera@ac-bordeaux.fr***

ESPAÑOL

INTERLANGUES

AC-BORDEAUX

© 2019 Académie de Bordeaux -LV Espagnol