

Voici la nouvelle lettre d'information . Vous y retrouverez différentes actualités que vous pourrez consulter en détails sur [notre site académique d'espagnol](#) tenu à jour .

Nous remercions vivement les différents collègues qui partagent leurs ressources , leurs informations et nous permettent d'enrichir chaque mois le contenu proposé.

Nadine Castéra – IAN de l'académie de Bordeaux.



La Lettre d'information
de l'ouverture européenne et internationale
en Région académique Nouvelle-Aquitaine

Janvier 2025

Lettre internationale Janvier 2025

[EN SAVOIR PLUS →](#)



**Nous remercions Lizarlett FLORES DÍAZ ,
pour le partage d'une séquence
pédagogique intitulée » Extractivisme et
gentrification : dénonciation depuis la
musique portoricaine**

[EN SAVOIR PLUS →](#)



**Une plateforme culturelle espagnole à
découvrir**

[EN SAVOIR PLUS →](#)



Hola Frida raconte l'enfance de Frida Kahlo : la naissance d'une grande artiste et d'une femme libre, mais aussi le combat d'une petite fille face au handicap et au rejet.

[EN SAVOIR PLUS →](#)



RAPPEL : La 10^{ème} édition de la Semaine des langues : cette nouvelle édition se tiendra du 17 au 22 mars 2025 sur l'ensemble du territoire et aura pour thématique « **Des langues pour créer, innover et s'engager !** ». Nous comptons sur vous pour faire rayonner cette 10^{ème} édition ! Vous pouvez retrouver toutes les informations et de nombreuses pistes [sur la page Eduscol de cet événement](#).

[EN SAVOIR PLUS →](#)



Des activités réalisés avec un assistant proposées par l'Académie de Versailles

Descubrir otra cultura jugando /
Assistant/es de langues

[EN SAVOIR PLUS →](#)

Consumo Responsable: cambios de hábitos
par EducacionBA



[La Quizinière](#), la plateforme en ligne proposée par Canopé, qui permet la création d'exercices, de quiz et des évaluations sur le Web, a été mise à jour. Une nouvelle version qui vient enrichir un outil qui fait jeu égal, voire dépasse de nombreuses [solutions de création de tests en ligne](#) présentes sur le web.

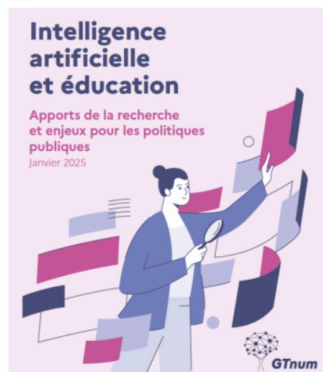
[EN SAVOIR PLUS →](#)



Intelligence artificielle au service de l'éducation

Véritable outil au service de tous, l'intelligence artificielle bouleverse les habitudes et usages pédagogiques, mais également la manière d'apprendre et d'enseigner. Alors que la grande majorité des élèves et des étudiants utilisent aujourd'hui l'IA, moins de 20 % des professeurs s'en saisissent régulièrement dans leur pratique professionnelle.

[EN SAVOIR PLUS →](#)



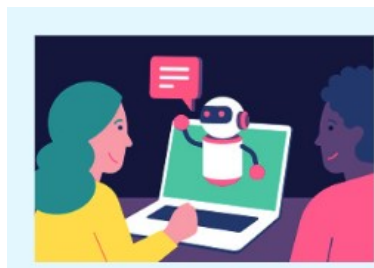
Ce document, réalisé par la Direction du numérique pour l'éducation / ministère de l'Éducation nationale, de l'Enseignement supérieur et de la Recherche propose un état des lieux (janvier 2025) sur les apports de la recherche et les lignes directrices des institutions internationales sur l'intelligence artificielle (IA) et l'éducation .

[EN SAVOIR PLUS →](#)



Consulter la lettre d'information du Numérique Educatif de la Région Nouvelle Aquitaine

[EN SAVOIR PLUS →](#)



Une grande consultation sur l'IA dans l'éducationLe ministère ouvre ce mois-ci une grandeconsultation de la communauté éducative pour poser les bases d'un cadre d'usage clair et éthique de l'IA en éducation, avec un double enjeu : définir des principes et lignes directrices qui guideront l'intégration de l'IA dans l'éducation et identifier les besoins en formation.N'hésitez pas à participer pour expertise, vos idées pour enrichir cette réflexion

[EN SAVOIR PLUS →](#)

N'hésitez pas à nous faire parvenir des informations culturelles, des exemples d'applications, un scénario pédagogique aussi modeste soit-il, des usages qui ont bien fonctionné auprès de vos élèves. Le but de cette lettre est avant tout de partager des idées, des informations.

Vos idées sont à envoyer à l'adresse suivante : nadine.castera@ac-bordeaux.fr

