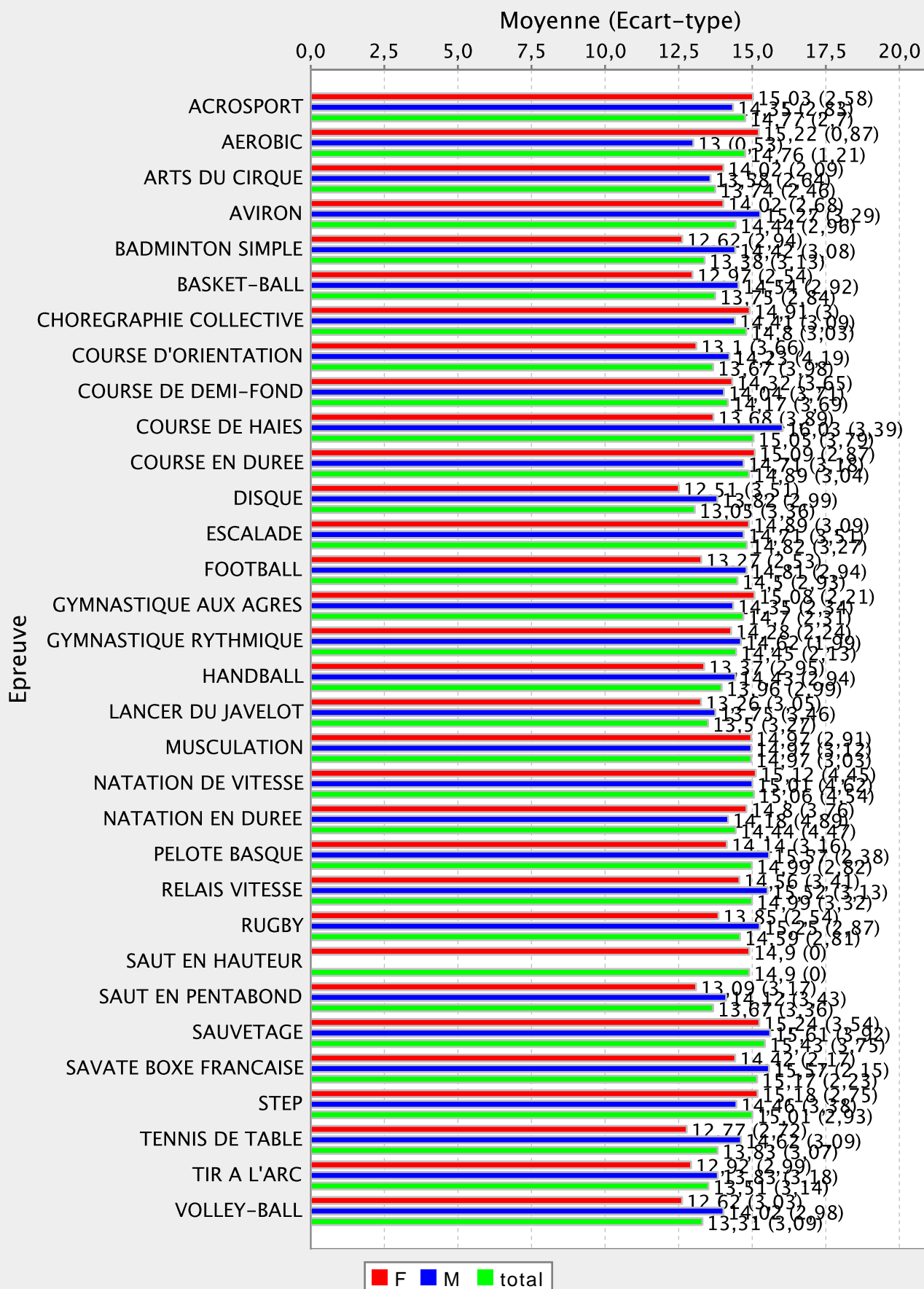
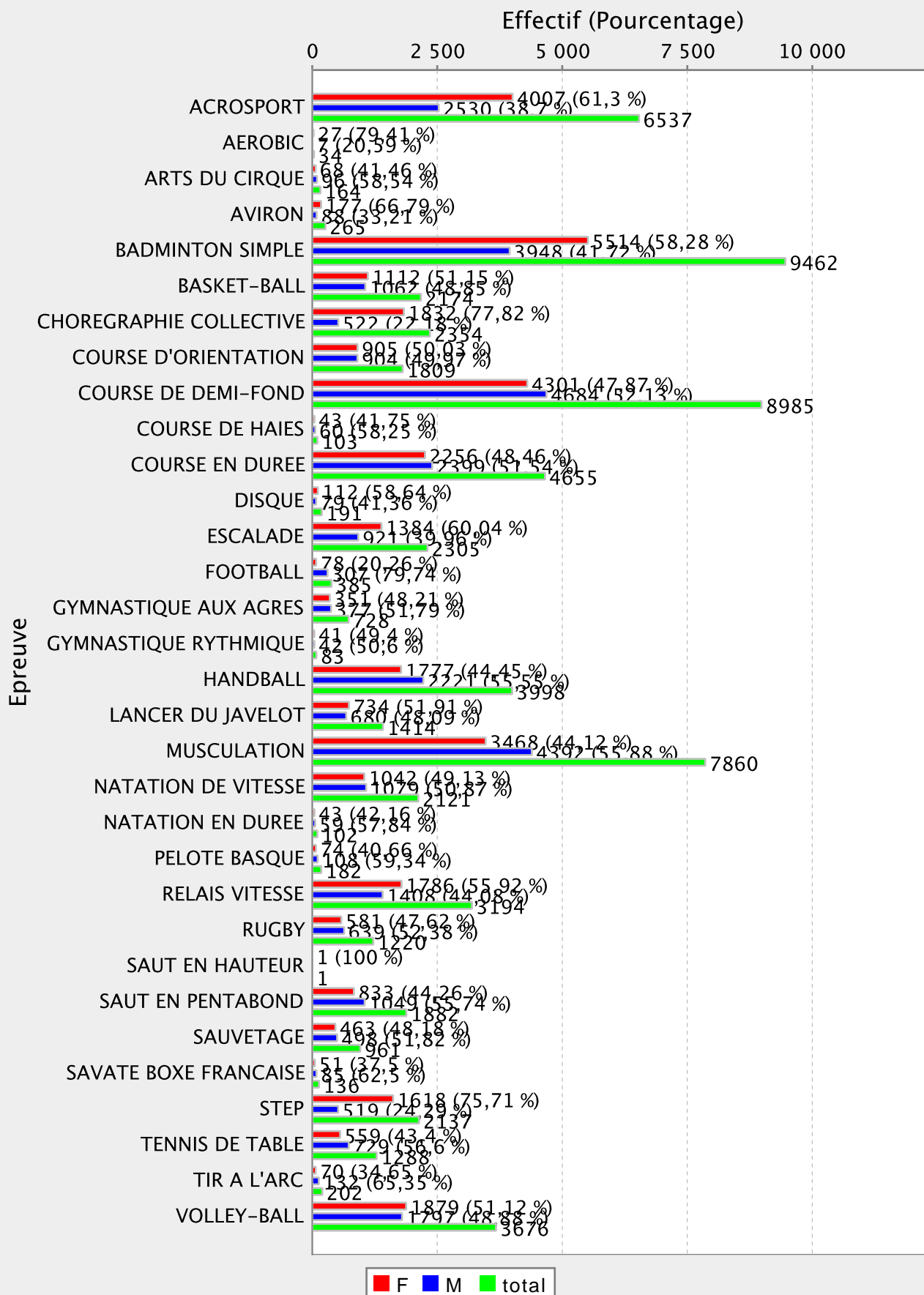


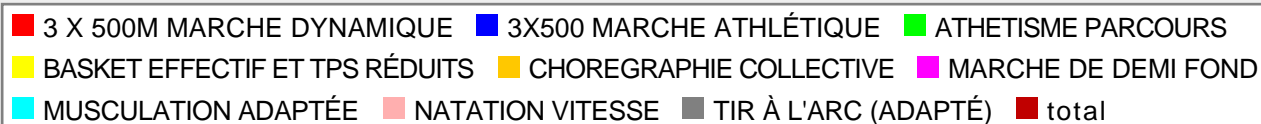
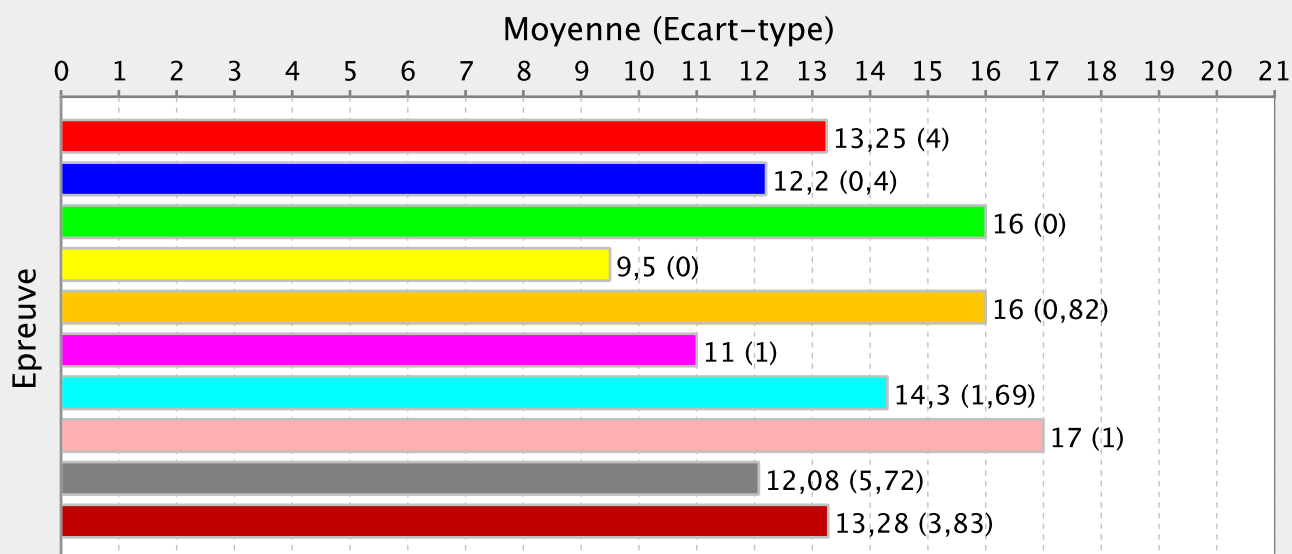
# Moyenne par épreuve nationale ou académique par sexe



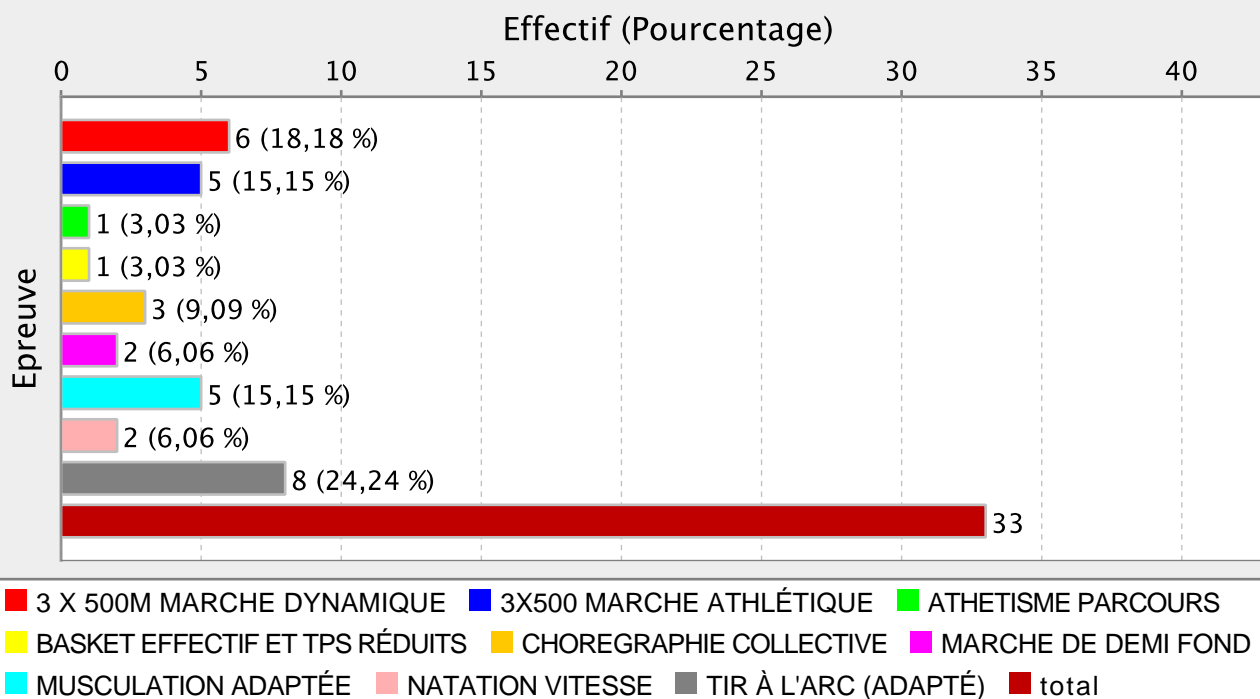
# Effectifs par épreuve nationale ou académique par sexe



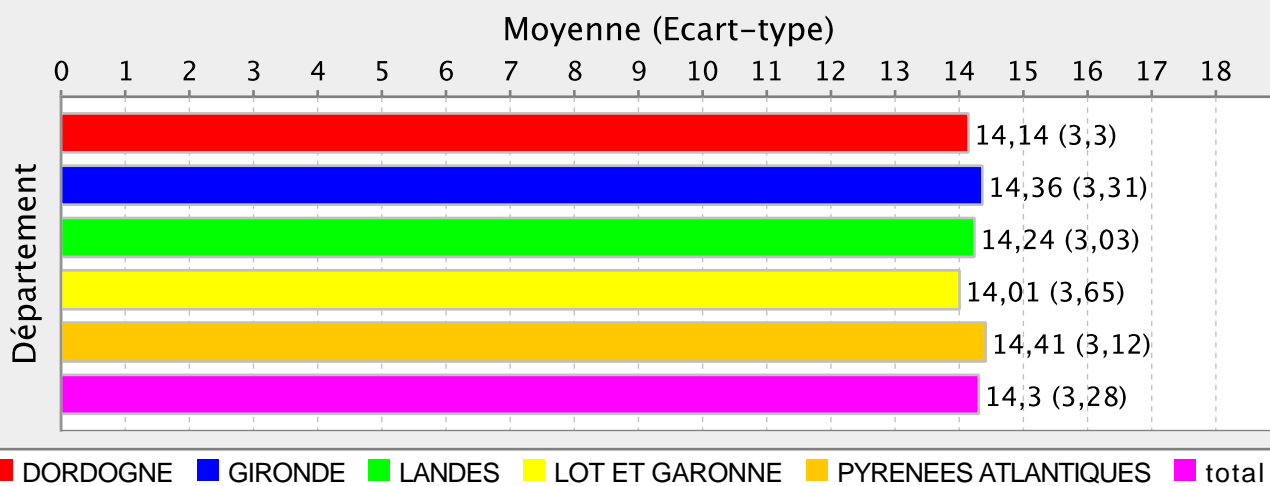
## Moyennes par épreuve adaptée

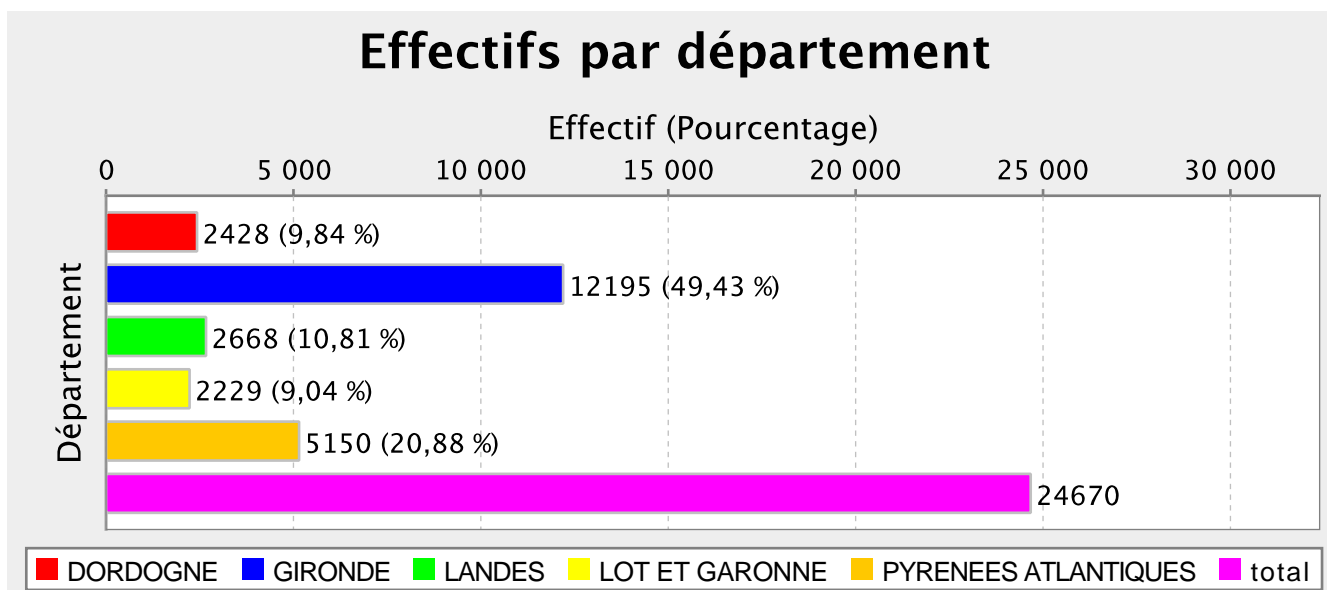


## Effectifs par épreuve adaptée



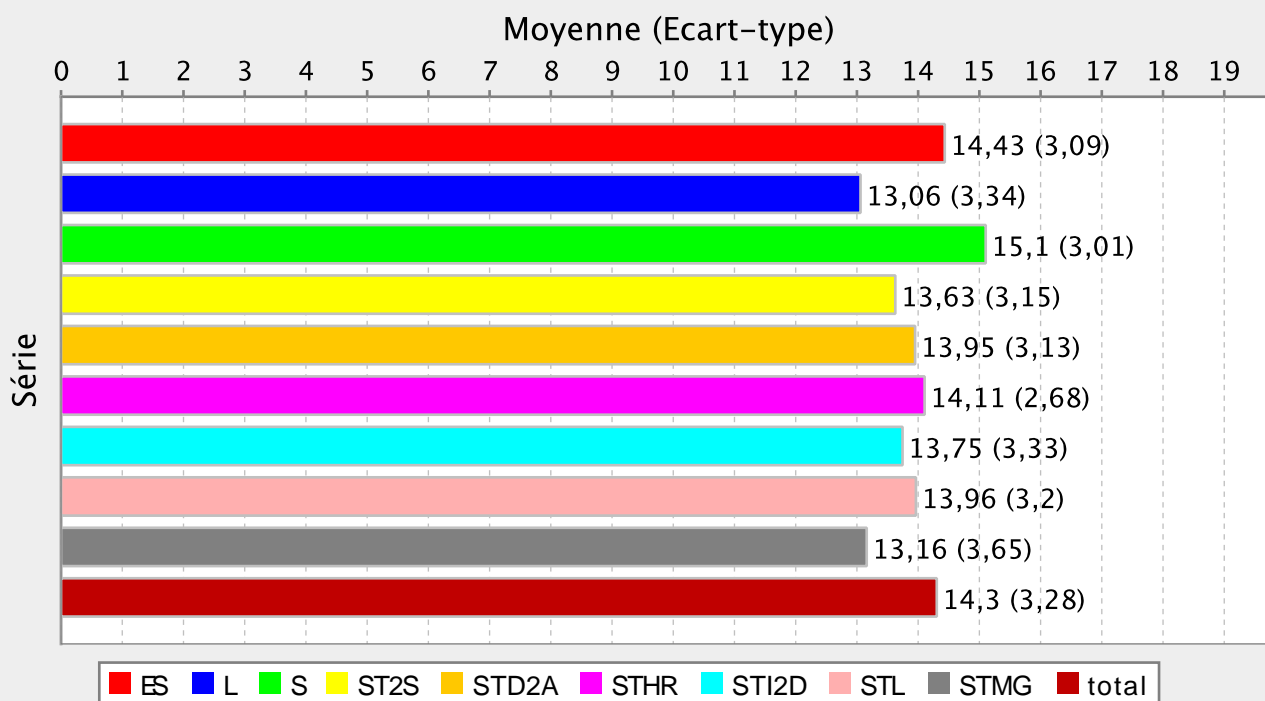
### Moyennes par département



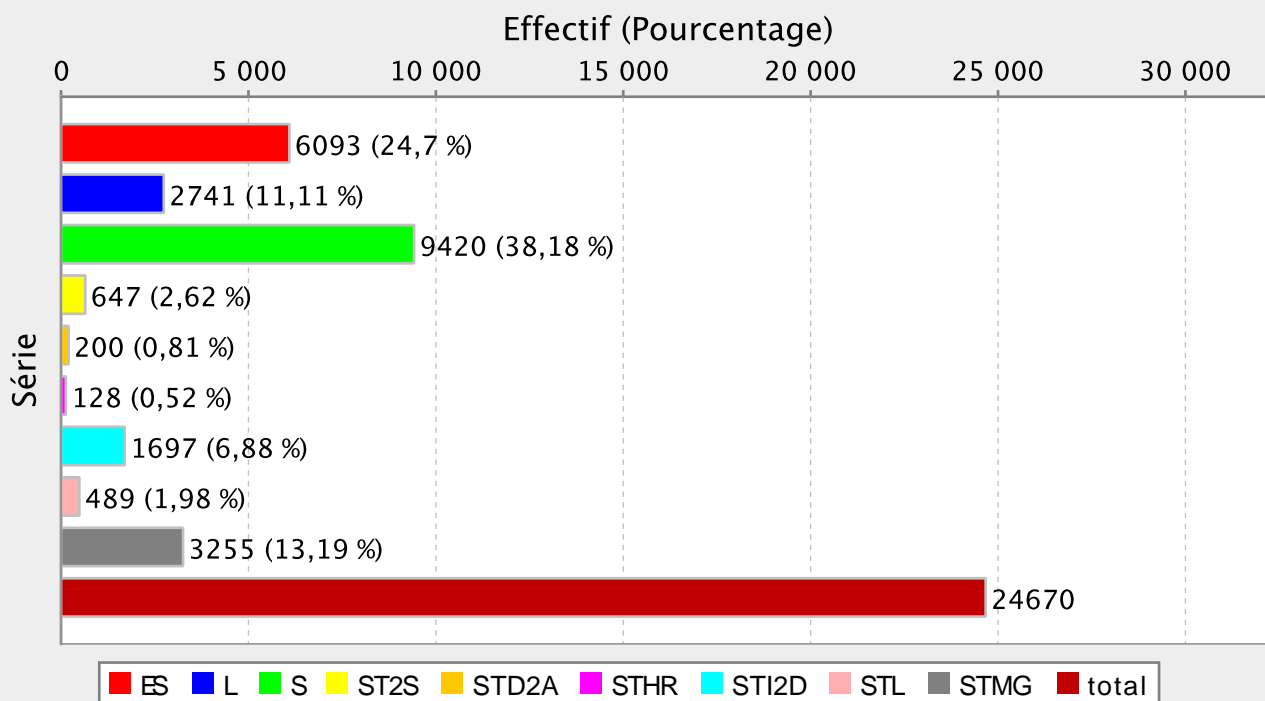




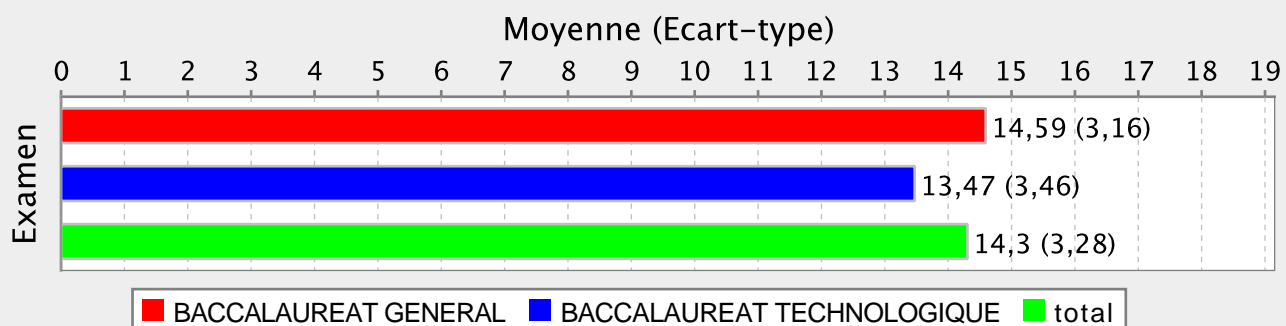
### Moyennes par série

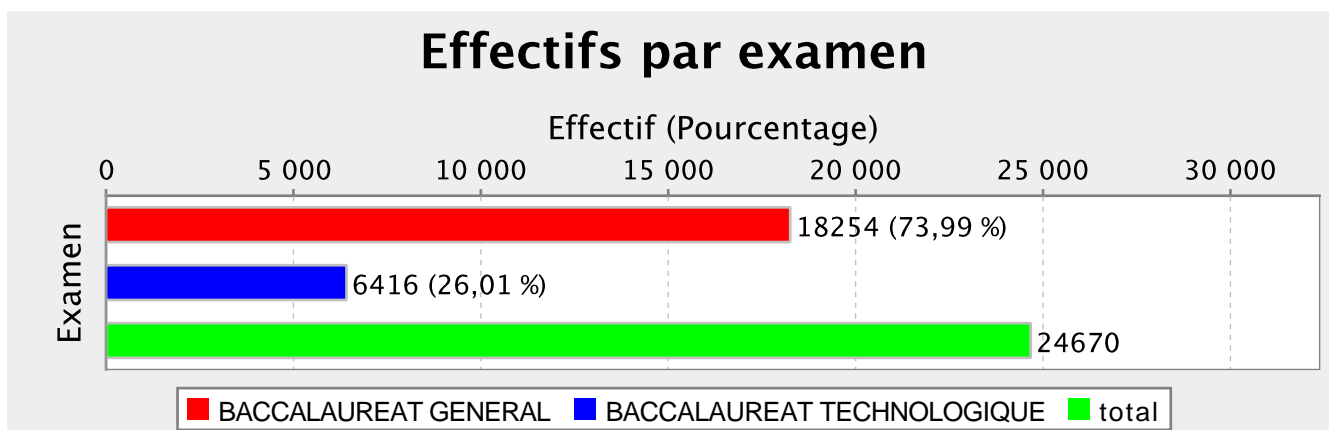


### Effectifs par série

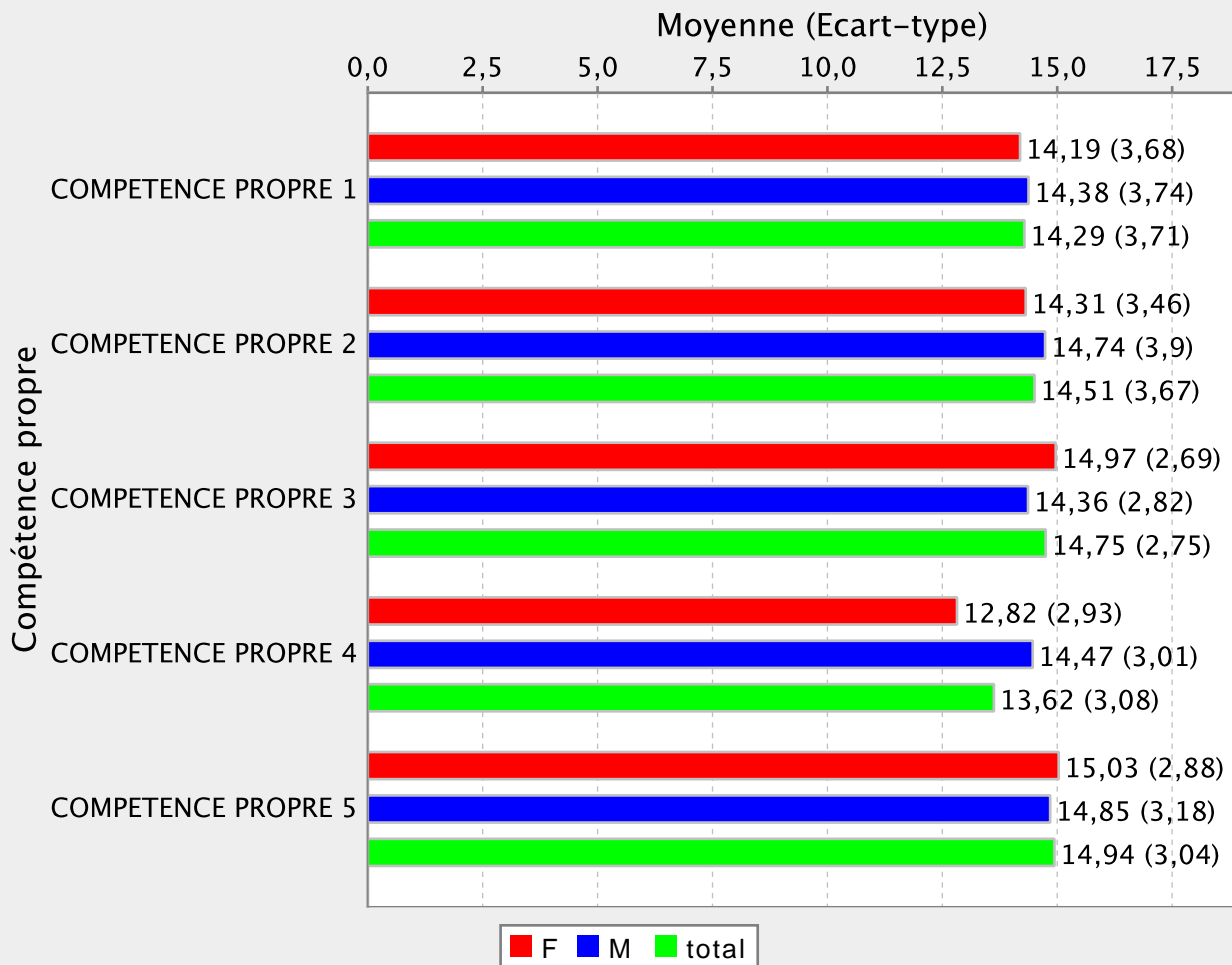


## Moyennes par examen

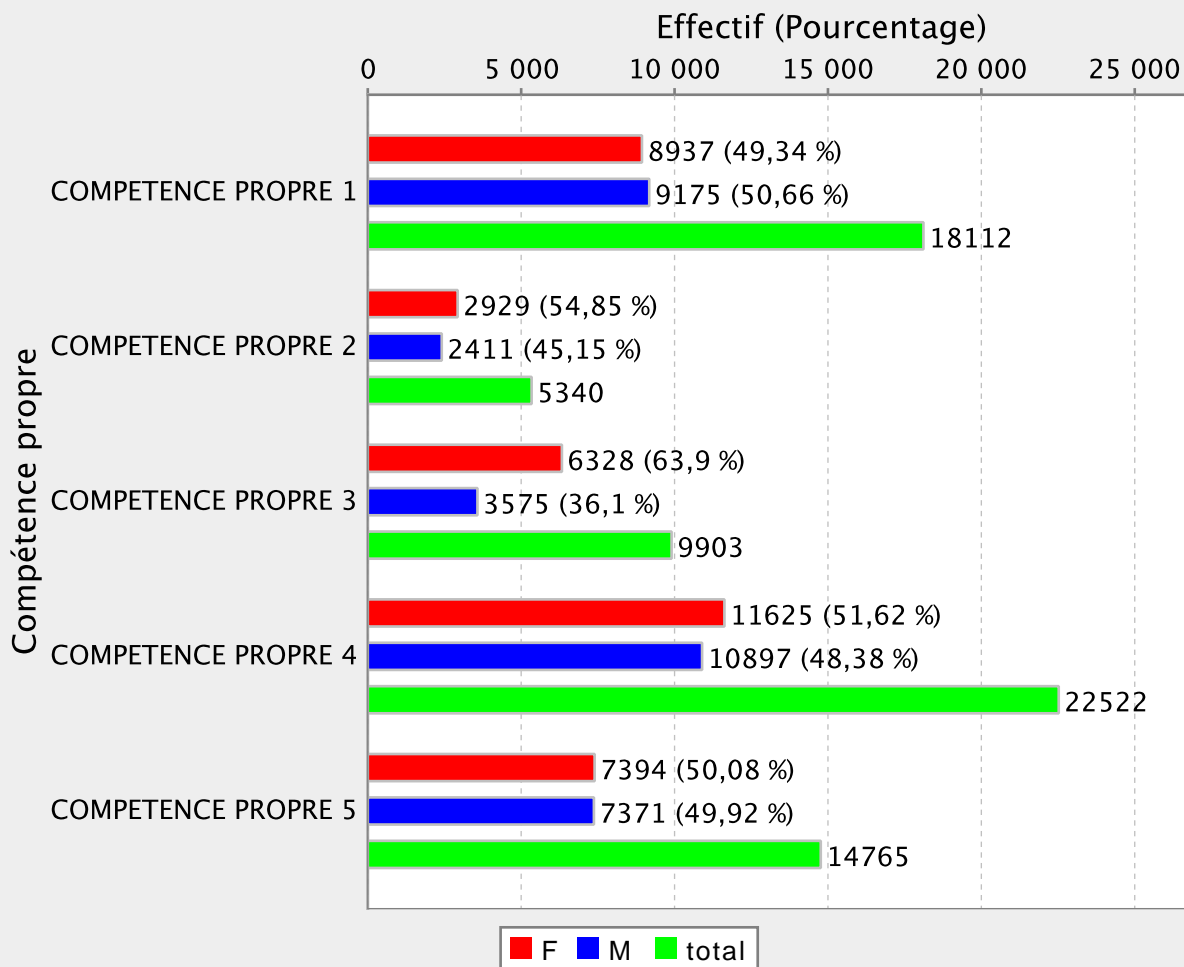




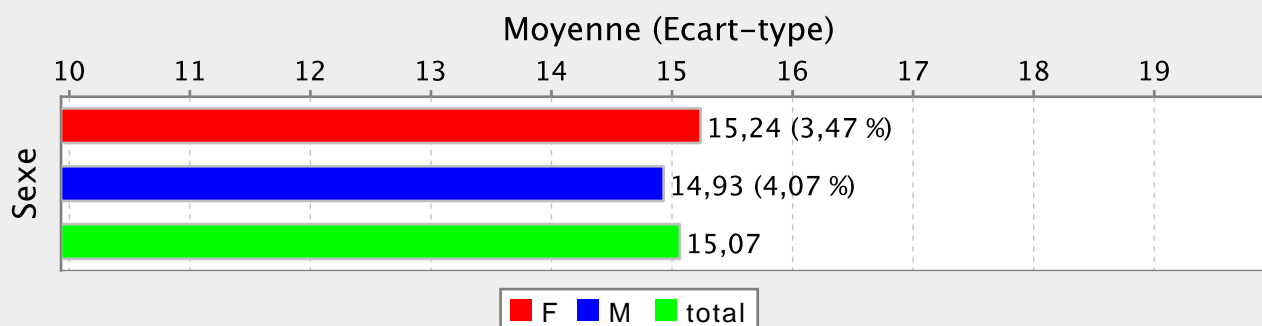
### Moyenne par compétence propre par sexe



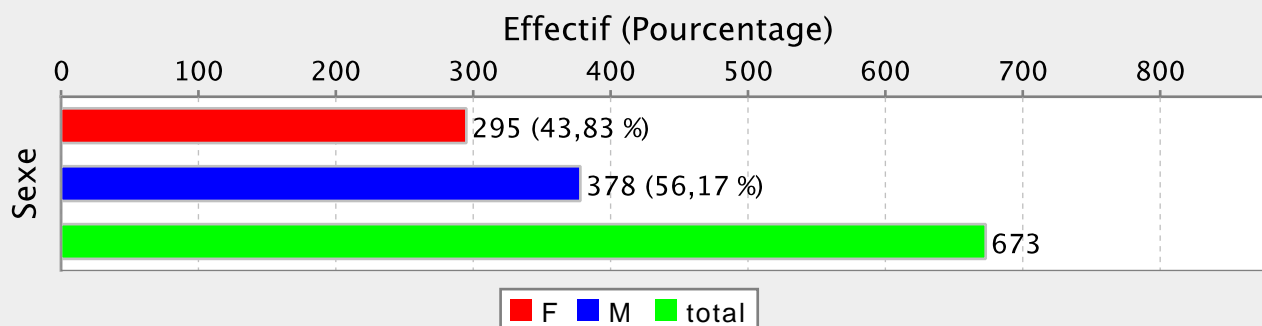
## Effectifs par compétence propre et par sexe



## Epreuve facultative CCF : Moyennes par sexe

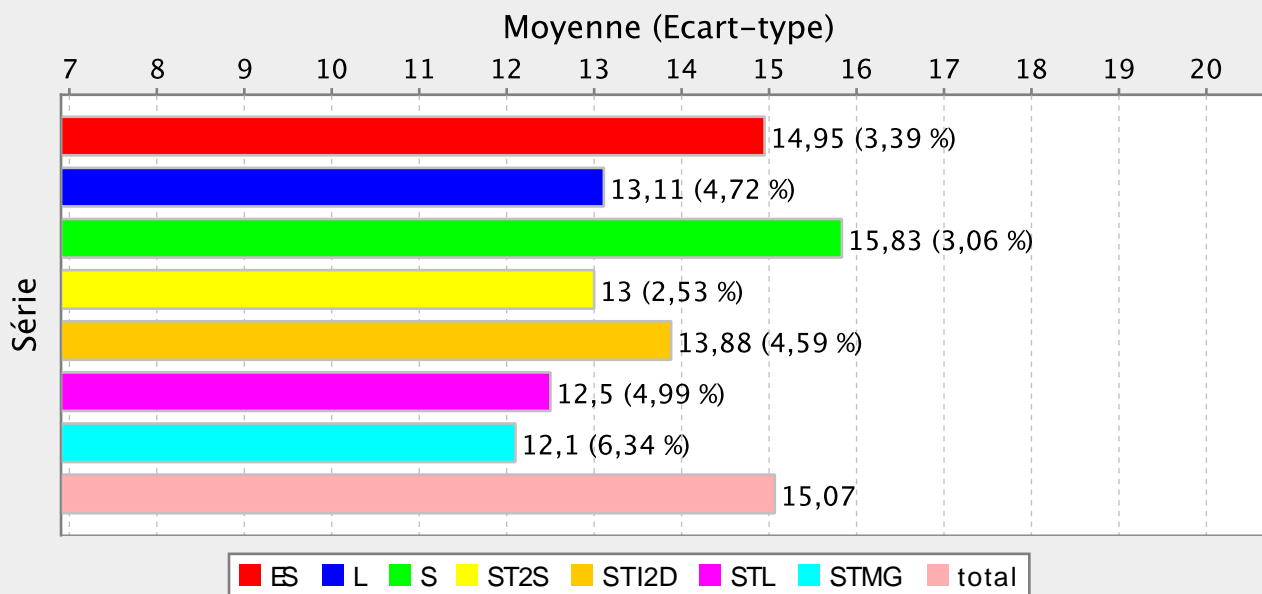


## Epreuve facultative CCF : Effectifs par sexe

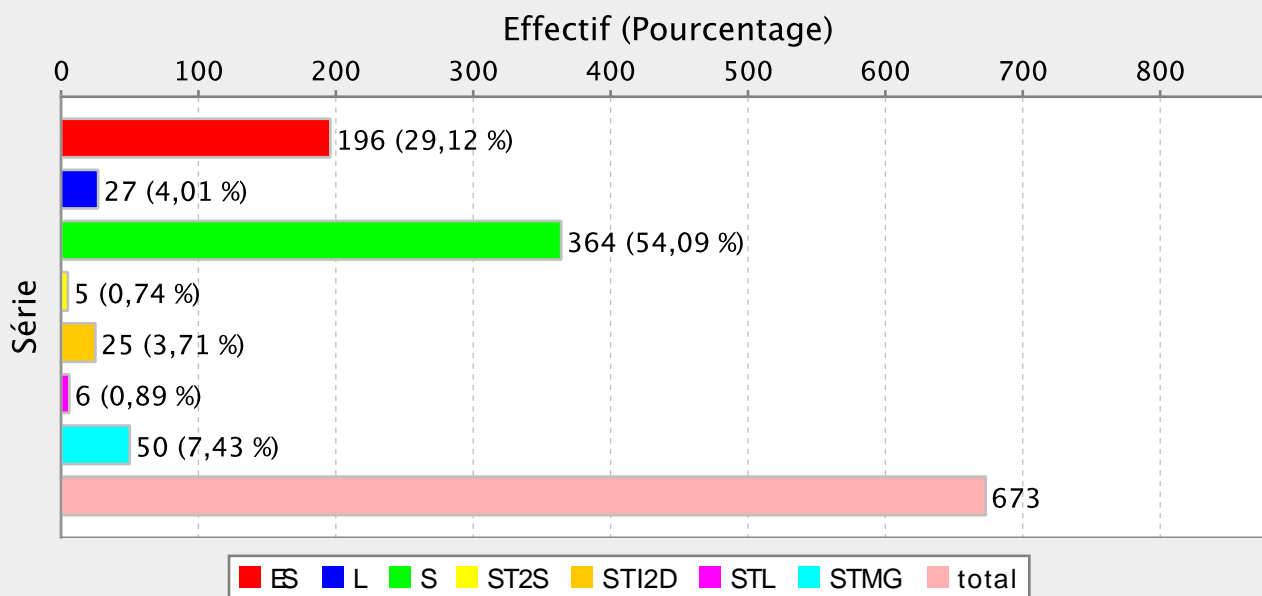


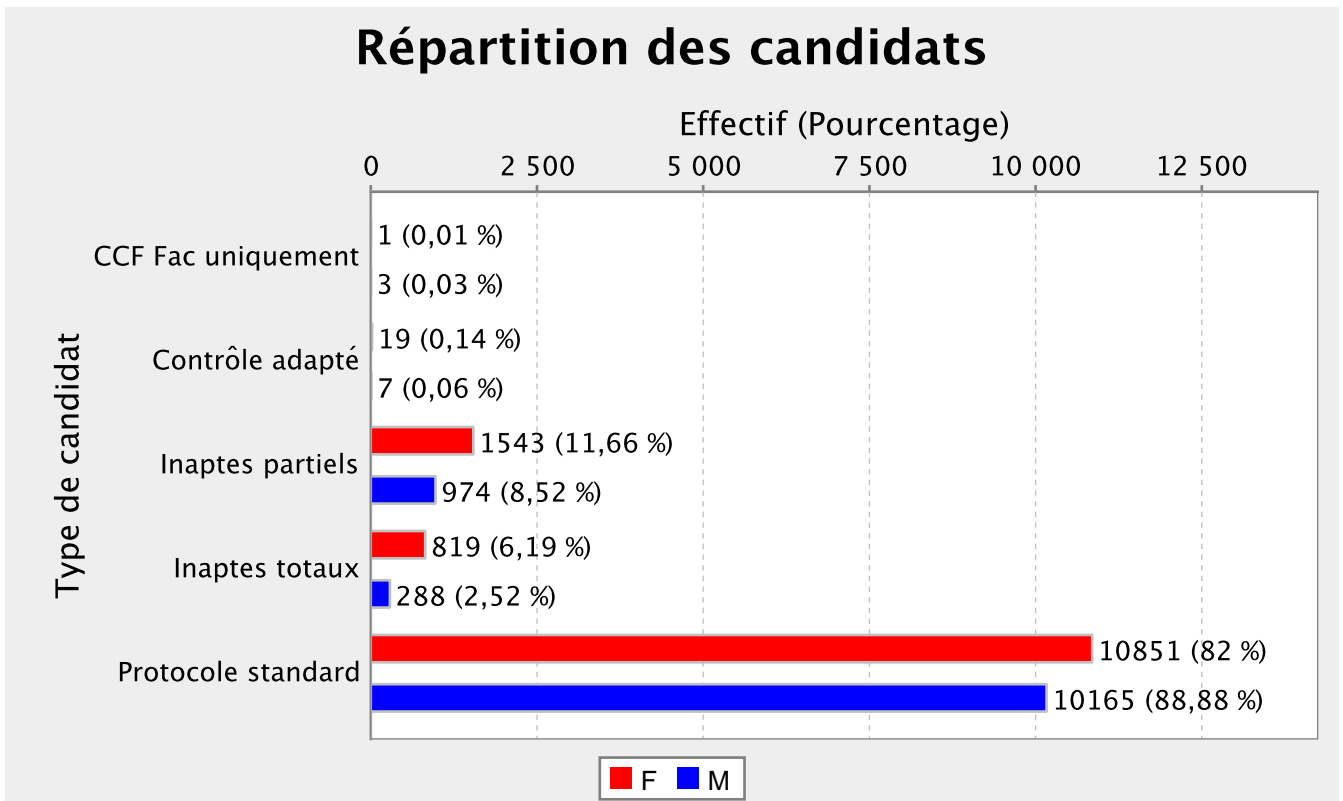


## Epreuve facultative CCF : Moyennes par série



## Epreuve facultative CCF : Effectifs par série





## Moyennes par établissement

Etablissement	Moyenne	Ecart-type
LGT ELIE FAURE	12,79	3,93
LPO A. DE ST EXUPERY	12,86	2,72
LGT JACQUES MONOD	12,91	2,95
LEGTA BLANQUEFORT	13,09	3,02
LPO GASTON CRAMPE	13,09	3,36
LG GIRAUT DE BORNEIL	13,13	3,49
LG LOUIS BARTHO	13,2	3,42
LGT PR. SAINT FRONT	13,36	3,2
LT N. BREMONTIER	13,46	4,17
LGT PRE DE CORDY	13,47	3,54
LT PRIVE BEL ORME	13,47	3,07
LEGTA HECTOR SERRES	13,51	1,63
LG GEORGE SAND	13,53	3,4
LG MAURICE RAVEL	13,56	3,41
LGT ALBERT CAMUS	13,58	3,63
LGT JAUFRE RUDEL	13,58	3,26
LGT BERNARD PALISSY	13,63	4,49
LGT PR. J. CASSAIGNE	13,63	3,48
LPO VACLAV HAVEL	13,69	3,79
LGT VICTOR DURUY	13,72	3,08
LGT GRAND AIR	13,73	3,37
LPO ALBERT CLAVEILLE	13,75	3,07
LPO GEORGES LEYGUES	13,79	3,79
LEGTA LA PEYROUSE	13,84	2,59
LP L. DE VINCI	13,86	2,81
LGT FRANCOIS MAURIAC	13,88	3,45
LPO BIARRITZ ATLANT.	13,89	2,4
LGT P.COUSTEAU	13,9	2,93
LGT A. DE MONZIE	13,91	2,79
LG PRIVE DU MIRAIL	13,91	3,93
LPO DE BORDA	13,96	2,94
LG BERTRAN DE BORN	13,96	3,98
LGT FERNAND DAGUIN	13,97	3,35
LG SUD MEDOC	13,98	2,94
LGT M. FILHOL	13,98	3,21
LGT LOUIS DE FOIX	14,05	3,62

## Moyennes par établissement

Etablissement	Moyenne	Ecart-type
LG JEAN MOULIN	14,06	3,13
LG PR. STE CATHERINE	14,06	3,56
LT SAINT LOUIS	14,08	3,34
LG J. SUPERVIELLE	14,09	3,46
LG FRANCOIS MAGENDIE	14,1	3,2
LGT PR.STE M.BASTIDE	14,11	2,7
LGT PR. ST DOMINIQUE	14,12	3,07
LG PRIVE BETHARRAM	14,12	2,37
LGT J.B. DE BAUDRE	14,13	3,65
LGT PAYS DE SOULE	14,13	2,27
LG ANDRE MALRAUX	14,13	3,47
LG RECLUS	14,14	3,12
LG PRIVE ST JOSEPH	14,14	2,47
LGT PAPE CLEMENT	14,16	3,47
LT PRIVE SAINTE ANNE	14,16	2,46
LG PAUL REY	14,17	2,57
LPO CANTAU	14,18	3,07
LPO GASCOGNE	14,22	2,93
LGT MAX LINDER	14,23	3,53
LG STENDHAL	14,24	3,34
LG JEAN MONNET	14,25	3,05
LPO GUSTAVE EIFFEL	14,26	3,07
LP PR. BOULAZAC	14,26	2,18
LPO JEAN MONNET	14,28	3,03
LGT PRIVE ST CAPRAIS	14,3	2,06
LPO ALCIDE DUSOLIER	14,31	3,56
LPO VAL DE GARONNE	14,31	3,01
LPO JEAN TARIS	14,33	3,4
LPO ALFRED KASTLER	14,34	4,26
LGT PR. CONCEPTION	14,36	2,31
LG PRIVE VILLA PIA	14,36	3,17
LG PRIVE ST JEAN	14,37	2,58
LGT CHARLES DESPIAU	14,37	2,87
LGT PR. COMPASSION	14,39	3,35
LGT PR. B. ETXEPARE	14,43	3,28
LGT PR. SAINT JOSEPH	14,44	2,86

## Moyennes par établissement

Etablissement	Moyenne	Ecart-type
LGT ARNAUT DANIEL	14,48	2,71
LGT LAURE GATET	14,5	3,15
LGT PRIVE LARGENTE	14,51	2,73
LG PRIVE NOTRE DAME	14,53	1,92
LEGTA ETIENNE RESTAT	14,55	2,81
LPO LES IRIS	14,58	3,57
LGT PR. MONTESQUIEU	14,59	2,87
LGT MAINE DE BIRAN	14,59	3,36
LPO HAROUN TAZIEFF	14,59	2,82
LG SAINT EXUPERY	14,63	2,43
LGT PR. STE FAMILLE	14,64	3,08
LGT JEAN CONDORCET	14,65	2,65
LGT PR. ST T.D'AQUIN	14,67	2,91
LG NORD BASSIN	14,68	3,41
LGT PR. COMPOSTELLE	14,72	3,09
LP ST JOSEPH	14,74	2,2
LGT JAY DE BEAUFORT	14,75	2,81
LGT CAMILLE JULLIAN	14,76	3,22
LG DES GRAVES	14,76	3,16
LG PRIVE A. LEGRAND	14,77	2,58
LPO JEAN RENOU	14,79	2,52
LPO DE LA MER	14,79	3,27
LEGTA PAU MONTARDON	14,8	2,48
LPO DE NAVARRE	14,83	3,01
LEGTA JEAN ERRECART	14,83	2,01
LGT PR. SAINT JOSEPH	14,84	2,88
LG MONTESQUIEU	14,85	2,8
LG PRIVE ST JOSEPH	14,94	2,87
LG PR. JEANNE D'ARC	14,96	2,64
LGT P ST GENES SALLE	15,01	3
LPO VICTOR LOUIS	15,05	3,94
LG SUD DES LANDES	15,06	3,13
LGT PRIVE ASSOMPTION	15,06	2,79
LG PRIVE ST FRANCOIS	15,07	2,26
LGT ODILON REDON	15,12	3,41
LG MICHEL MONTAIGNE	15,19	2,81

## Moyennes par établissement

<b>Etablissement</b>	<b>Moyenne</b>	<b>Ecart-type</b>
LPO SAINT CRICQ	15,19	2,42
LT PR.ST V. DE PAUL	15,27	2,13
LEGTA MONTAGNE	15,37	1,78
LG PRIVE LA SAUQUE	15,38	3,17
LGT SAINT JOHN PERSE	15,45	3
LGT PR.ST.J.TIVOLI	15,47	2,7
LG RENE CASSIN	15,56	2,9
LG PR. GRAND LEBRUN	15,57	2,34
LG PRIVE SAINT ELME	15,75	2,49
LGT GASTON FEBUS	15,97	2,77