

# Seconde bac pro famille de métiers du numérique et de la transition énergétique - **RENTREE 2021**



**Puis, je choisis ma 1<sup>ère</sup> BAC PRO**



- **Métiers de l'électricité et de ses environnements connectés (MELEC)**
- **Systemes Numériques (SN)**
- **Technicien du froid et du conditionnement d'air (TFCA)**
- **Technicien en installation des systèmes énergétiques et climatiques (TISEC)**
- **Technicien de maintenance des systèmes énergétiques et climatiques (TMSEC)**

# La classe de 2de bac pro par famille de métiers (formation sous statut scolaire)

L'organisation de la classe de 2de par **famille de métiers** permet à tous les élèves :

- d'acquérir des « compétences professionnelles communes » à plusieurs métiers
- de se professionnaliser et d'affirmer progressivement leurs choix d'orientation vers la préparation d'un métier de la famille

6

**SEMAINES DE FORMATION EN ENTREPRISE**

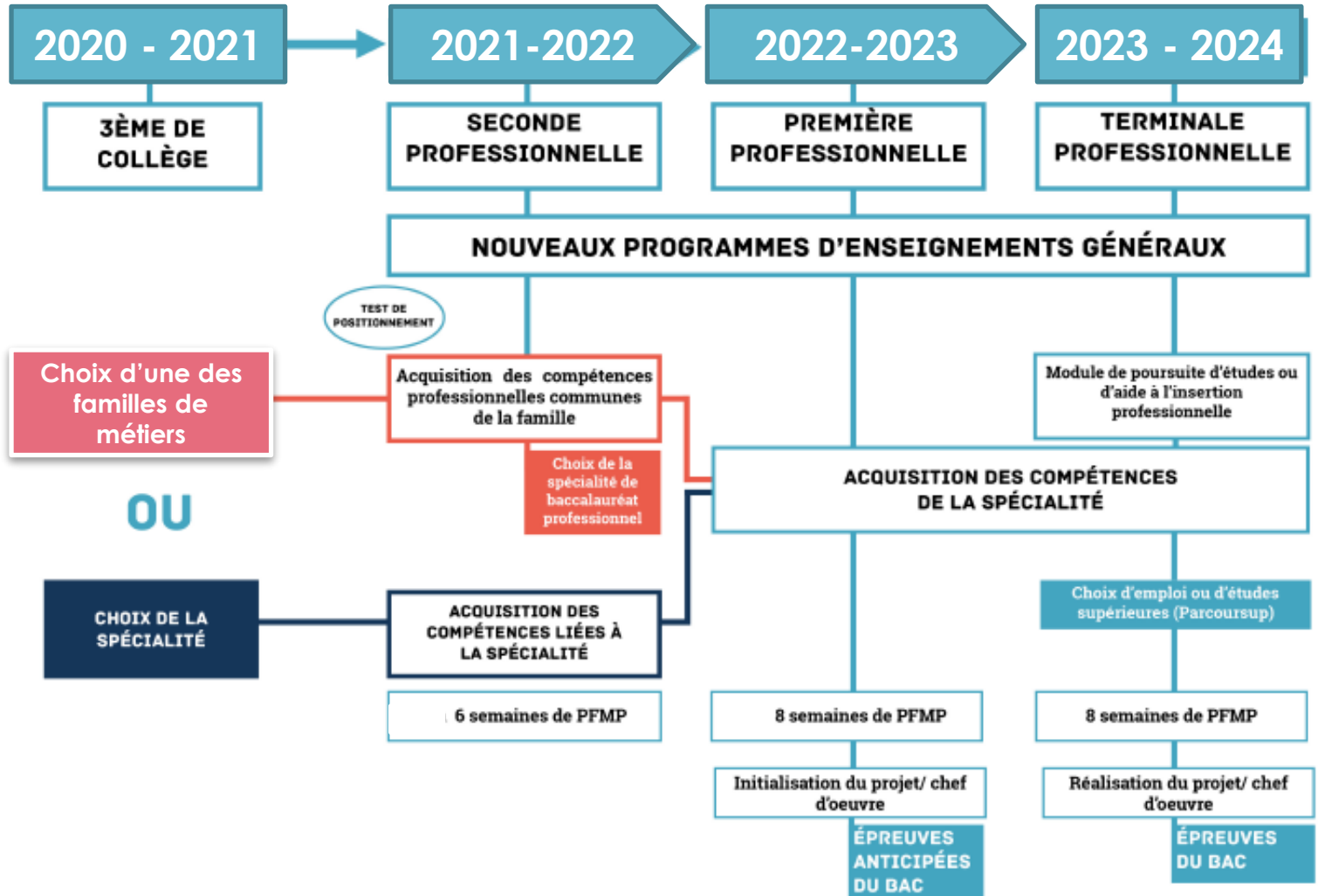
- **Ce qui a changé à la rentrée 2019**
- Depuis septembre 2019, un élève de troisième qui s'engage dans la voie professionnelle pour obtenir un Bac Pro choisit en classe de seconde une famille de métiers parmi les 14 identifiées par les branches professionnelles, en relation avec son projet professionnel ou son projet d'études s'il en a élaboré un.

## **Objectif : une orientation progressive**

"une seconde professionnelle où sont abordées en priorité les compétences communes à plusieurs spécialités de la famille de métiers afin de :

- conforter son projet d'orientation
- découvrir les actions des autres intervenants qui précèdent ou suivent sa propre activité
- faire un choix éclairé du métier en fin de seconde

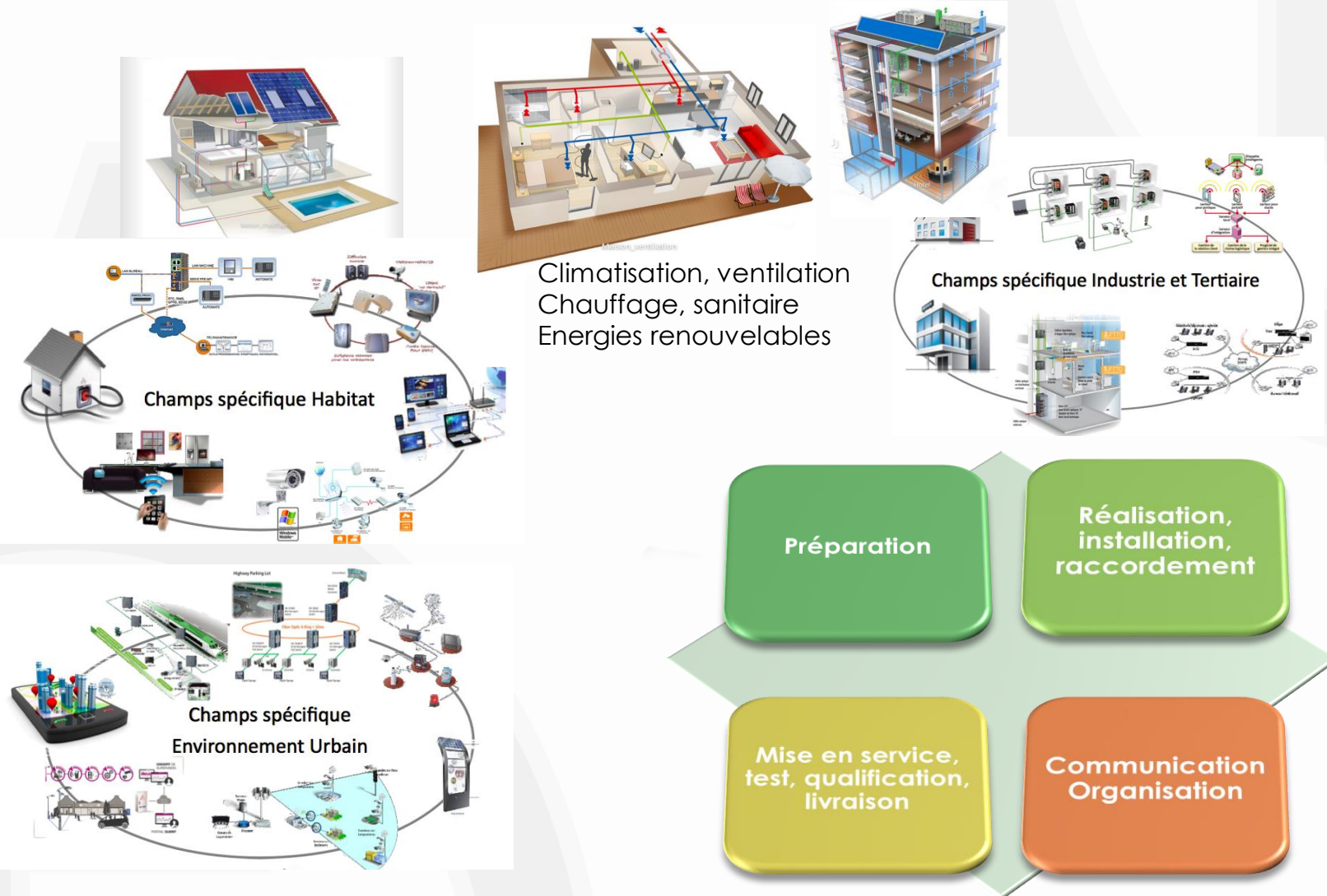
# PARCOURS D'UN ÉLÈVE ENTRANT EN BACCALAURÉAT PROFESSIONNEL



Une mesure destinée à donner le temps et les connaissances nécessaires pour choisir son métier.

# Des blocs de compétences

La formation s'organise autour de 4 activités principales



Climatisation, ventilation  
Chauffage, sanitaire  
Energies renouvelables

Champs spécifique Habitat

Champs spécifique  
Environnement Urbain

Champs spécifique Industrie et Tertiaire

Préparation

Réalisation,  
installation,  
raccordement

Mise en service,  
test, qualification,  
livraison

Communication  
Organisation

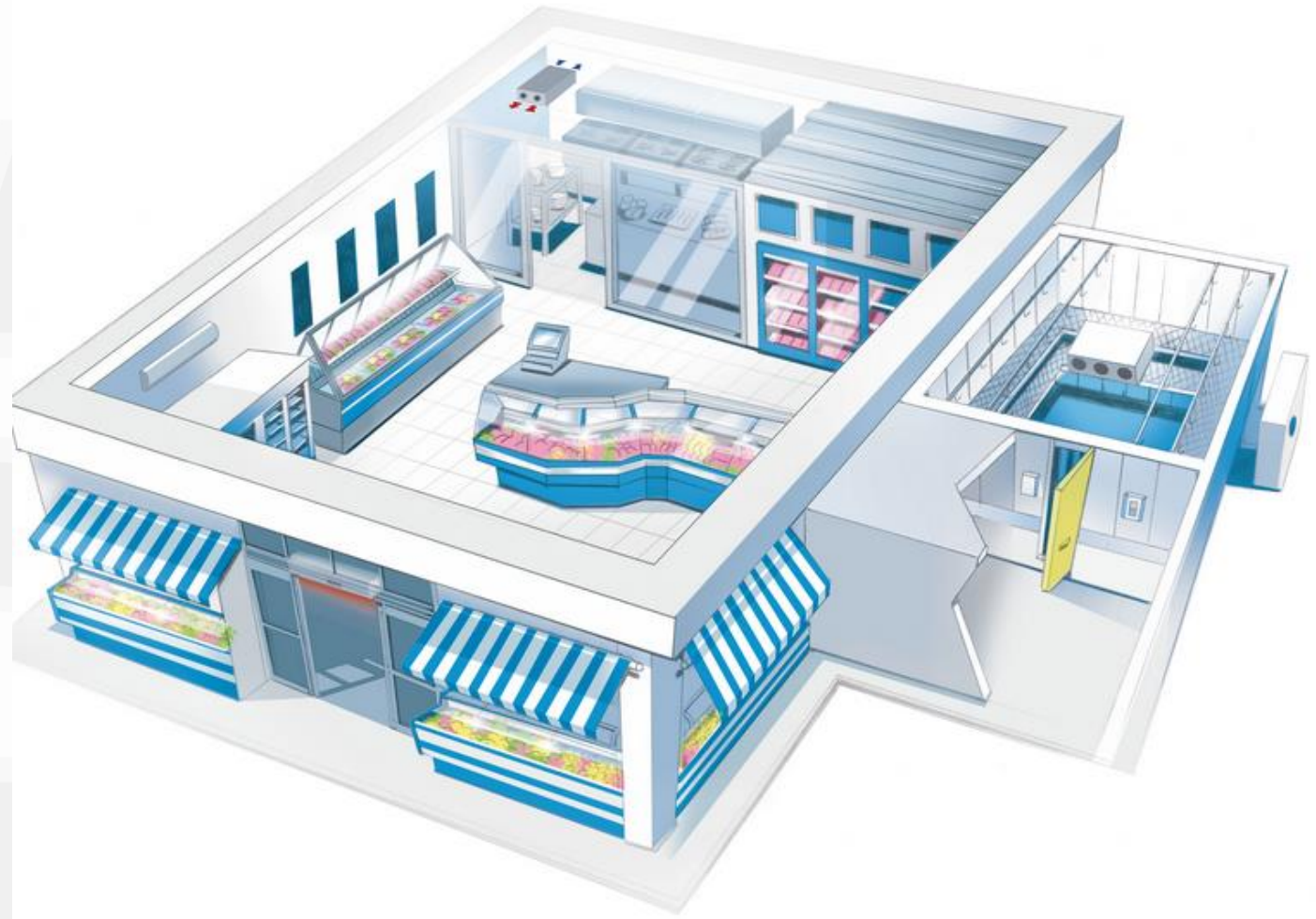
# Exemple : ma maison connectée



La maison connectée



# Exemple : petit commerce



# 1<sup>ère</sup> BAC PRO métiers de l'électricité et de ses environnements connectés

## Contextes professionnels

Environnement  
professionnel

entreprises  
artisanales et  
industrielles

administration  
et collectivités

travaux

neuf,  
rénovation,  
chantier

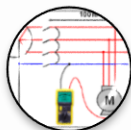
réalisation,  
mise en service,  
maintenance,  
livraison,  
conseils



Communication



Préparation



Mise en service



Réalisation



Maintenance



# Quels secteurs d'activité ?

2x8

SEMAINES DE FORMATION EN ENTREPRISE



Secteur  
du  
bâtiment

Secteur  
de  
l'industrie

Secteurs  
des  
réseaux

Secteur  
des  
infrastru-  
ctures

Des  
quartiers,  
des  
zones  
d'activités

# Quels secteurs d'activité ?



Secteur  
du  
bâtiment



Installations électriques des bâtiments,  
Réseaux de communication (fibre optique),  
Domotique (maison connectée, maintien à domicile),  
Gestion technique du bâtiment connecté (éclairage de sécurité, chauffage électrique, Eau Chaude Sanitaire, ventilation, alarmes, contrôle d'accès, sécurité incendie),  
Energies renouvelables,  
Etc...



# Quels secteurs d'activité ?



Secteur  
de  
l'industrie



Distribution et gestion de l'énergie,  
installations industrielles  
automatisées, industries connectées.





Secteurs  
des  
réseaux

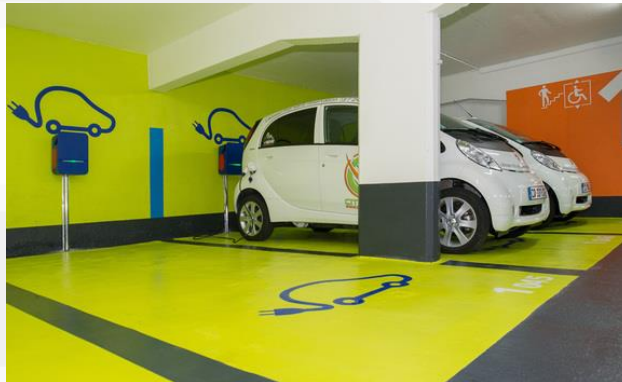


Énergies renouvelables  
Stockage de l'énergie électrique  
Distribution et gestion de l'énergie  
électrique  
Réseaux de communication et de  
transmission (cuivre, fibre optique,  
sans fil)  
Etc...

# Quels secteurs d'activité ?



Secteur  
des  
infrastru  
ctures



Eclairage public  
communicant,  
signalisation,  
vidéosurveillance,  
installations de recharge  
pour véhicules électriques,  
Etc...



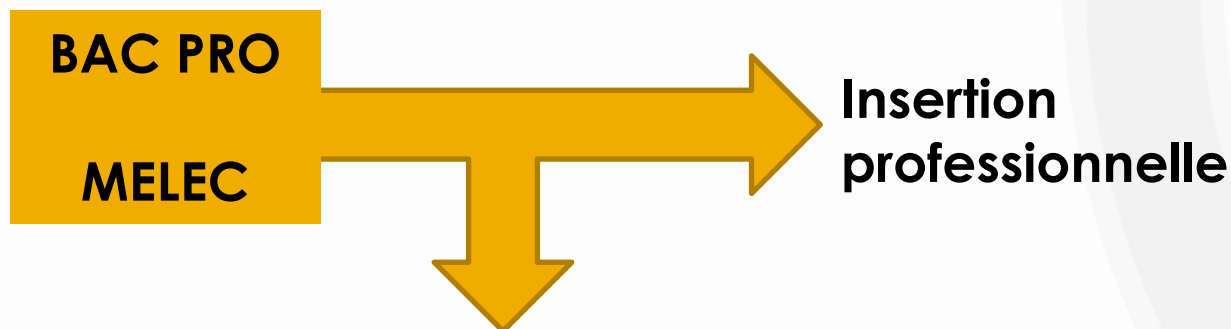
# Présentation de la formation



<https://youtu.be/XdXz0undHYE>



# Et après ?



## Les poursuites d'études après mon BAC PRO

- MC Technicien(ne) ascensoriste (service et modernisation)
- MC Technicien(ne) en réseaux électriques
- MC Technicien en énergies renouvelables option A énergie électrique
  
- BTS Électrotechnique
- BTS Assistance technique d'ingénieur
- BTS Contrôle industriel et régulation automatique
- BTS Conception et réalisation de systèmes automatiques
- BTS Fluides, énergies, domotique
- BTS Maintenance des systèmes