

# TOUR D'HORIZON

D'après des scénarios pédagogiques de **Magalie Motard et Liz Javernaud**, collège Josephine Baker de Mios (33), **Stéphanie Chalais**, collège Georges Mandel de Soulac-sur-mer (33), **Corinne Barthélémy et Catherine Souladié**, collège Georges Lapierre de Lormont (33), **Sandie Le Coadou**, collège Alfred Mauguin de Gradignan (33), dans le cadre du stage **Pleinairisme** mené par **Sandie Lannot**, collège Henri Dheurle de La Teste de Buch (33)

**Comment représenter un paysage collectif unifié à partir de diverses représentations ?**



**Françoise Petrovitch**, *Ile*, lavis d'encre sur papier, 120 x 160 cm, 2022.

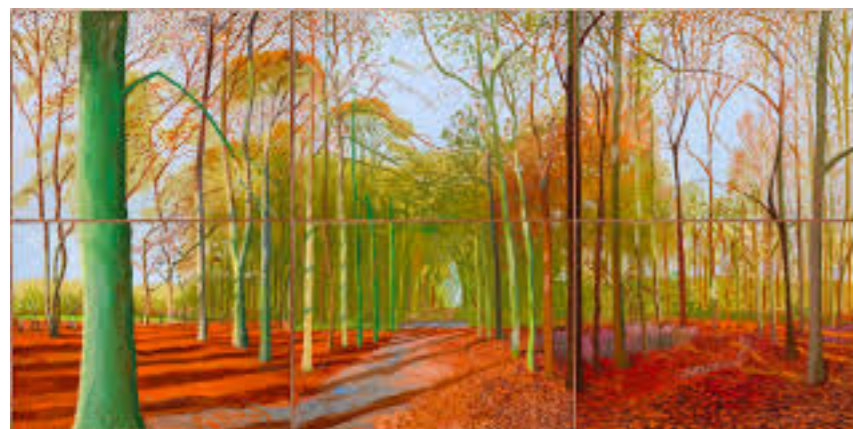
A l'aide du cadre du cadre en papier, sélectionnez une portion du paysage afin de capturer la ligne d'horizon. Vous réaliserez 4 représentations différentes en variant le point de vue sur le lieu et la technique ; stylo bille, aquarelle, crayon à papier et fusain. La ligne d'horizon doit toujours être visible. Vos productions participeront à la construction d'une ligne d'horizon au sein de la classe.



**Paul Gauguin**, *Montagnes tahitiennes*, huile sur toile, 67,9 x 92,3 cm, 1891, Institute of art, Minneapolis.



**Titouan Lamazou**, *Paysages de Tahiti*, 2018.



**David Hockney**, *Le bois de Woldgate*, six huiles sur toile, 21, 23 et 29 novembre 2006.



**David Hockney**, *Paris*, photomontage, 1985.



**Théodore Rousseau**, *Les Chênes d'Aprémont*, huile sur toile, 63,5 x 99,5 cm, 1850, Louvre, Paris.



**William Kentridge**, image fixe tirée de *More Sweetly Play the Dance*, 2015, installation vidéo 8 canaux haute définition, 15 min, avec 4 porte-voix, Musée des beaux-arts du Canada, Ottawa.

## Évaluation

### Composante plasticienne

#### > technique :

- Expérimenter 4 techniques différentes

#### > expressive :

- Réalisez 4 représentations sur le motif du paysage à partir de la ligne d'horizon
- Participer la construction d'une ligne d'horizon qui fait le tour de la classe

### Composante méthodologique

- Utiliser le cadre en papier pour sélectionner des parties du paysage

Compétences travaillées du programme

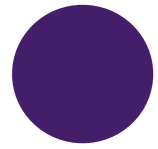


## Vocabulaire

**Paysage** : genre artistique reconnu qui offre une place de choix à la nature, que les paysages soient fictifs ou réels. Un paysage est une vue d'une portion de l'espace, représenté et observé dans la majorité des cas à l'horizontale. Il implique donc un point de vue.

**Cadrer** : action de délimiter les contours de l'image, de choisir ce qu'il y a à l'intérieur, visible par le spectateur. Ce qui est à l'intérieur du cadre se trouve dans le champ, et tout ce qui n'est pas dans le cadre est hors champ. Le cadrage induit un plan de l'image (gros plan, plan d'ensemble, etc.) C'est donc la mise en place d'un sujet dans les limites de l'image. Le cadrage affirme un point de vue particulier, original, imposant aux spectateurs une certaine façon de voir les choses, l'impliquant directement dans une certaine lecture de l'image.

**Horizon** : ligne imaginaire séparant une étendue de terre ou de mer et le ciel qu'un observateur peut apercevoir autour de lui. La position de l'horizon dépend du point de vue de l'observateur.

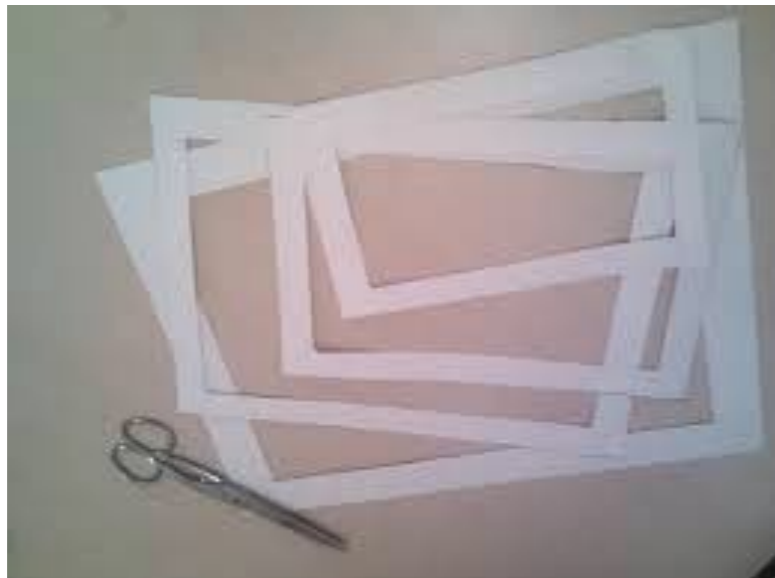


Le supplément **pédagogique:**

**Sandie Lannot**, Collège Henri Dheurle à La Teste de Buch , 33

**Un cadre découpé en papier permet  
aux élèves d'observer et de  
sélectionner des parties du paysage  
lors des séances de pratique en plein  
air**

**Des repères de cadrage peuvent être  
ajoutés au crayon à papier sur le tour  
du cadre.**



**Penser à chronométrer vos  
différents temps de pratique afin  
de dynamiser l'expérimentation  
et engager les élèves dans une  
exploration du lieu, des  
techniques, des cadrages...**