

TP11. Evaluer la biodiversité des espèces

L'exemple des insectes

Qu'est ce qu'un insecte ?



La famille des hétéroptères appelés aussi « punaises »

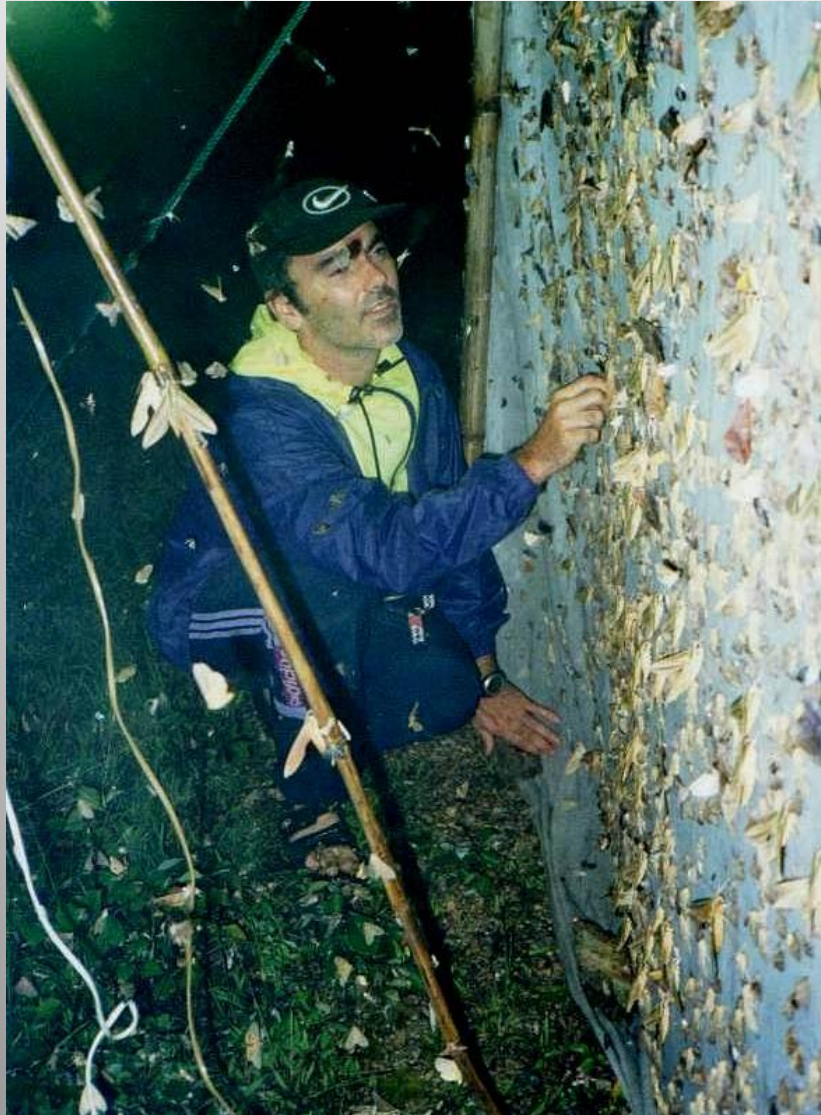


Présence d'une trompe. Les punaises se nourrissent d'aliments liquides



Les ailes de la première paire sont constituées de 2 parties distinctes (corie et membrane)

La prospection des insectes





La conversation

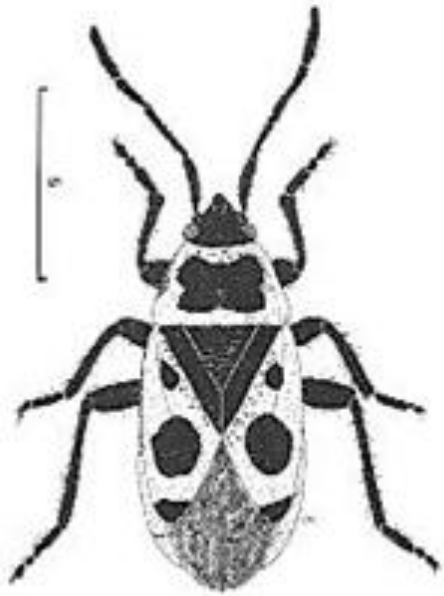




Chlorochroa juniperina
(Linnaeus 1758)

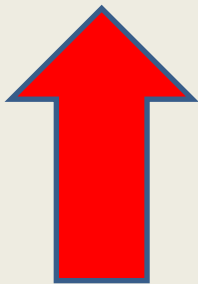


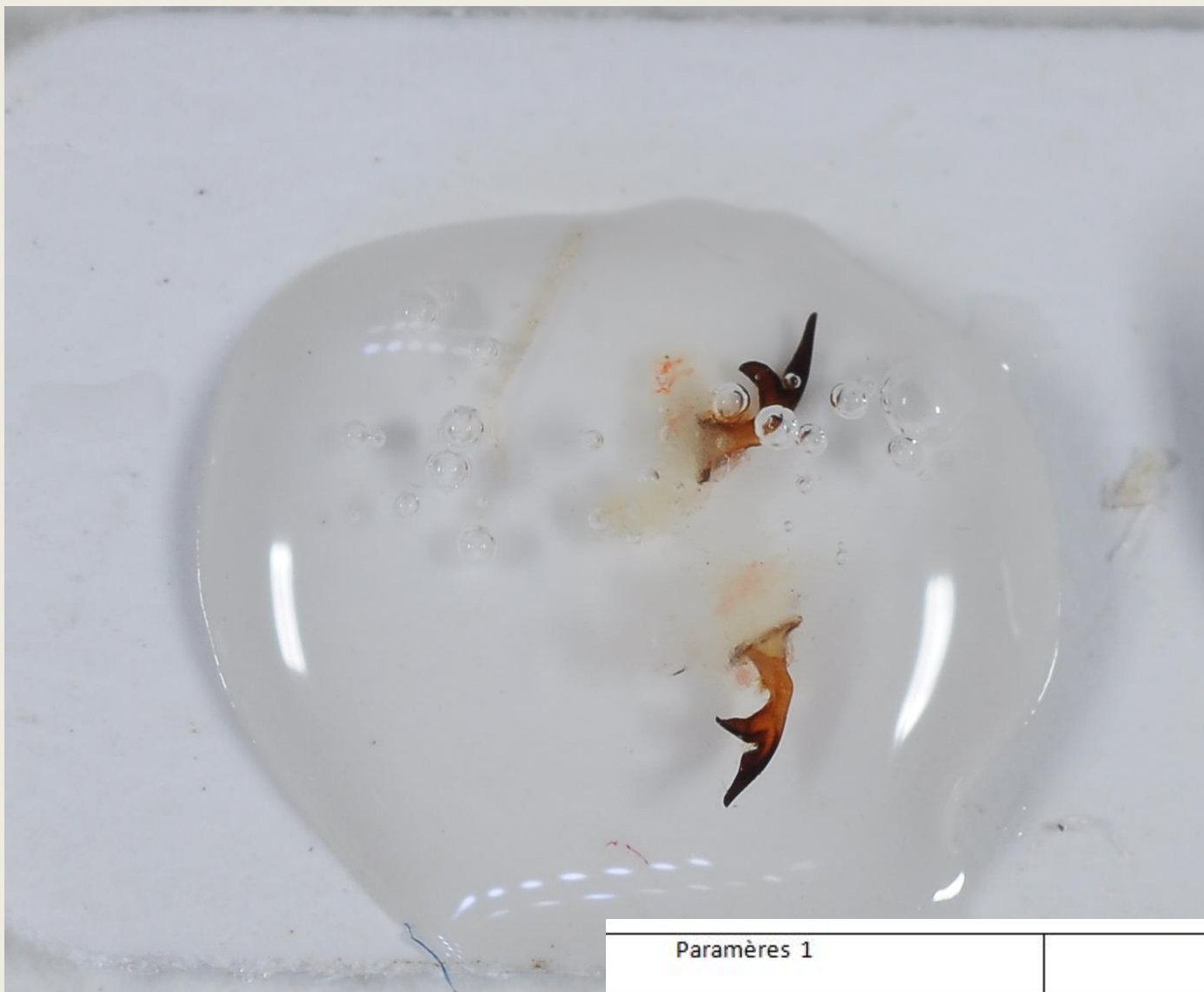




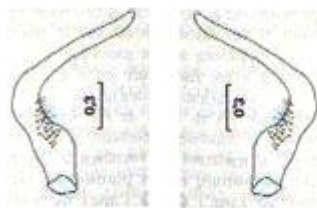
L'échelle est en mm

(Dessins extraits de la faune de France. Tome 97. P. Moulet)

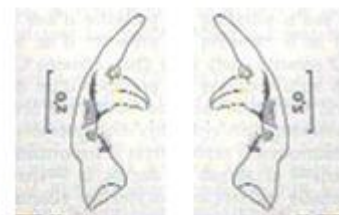




Paramères 1



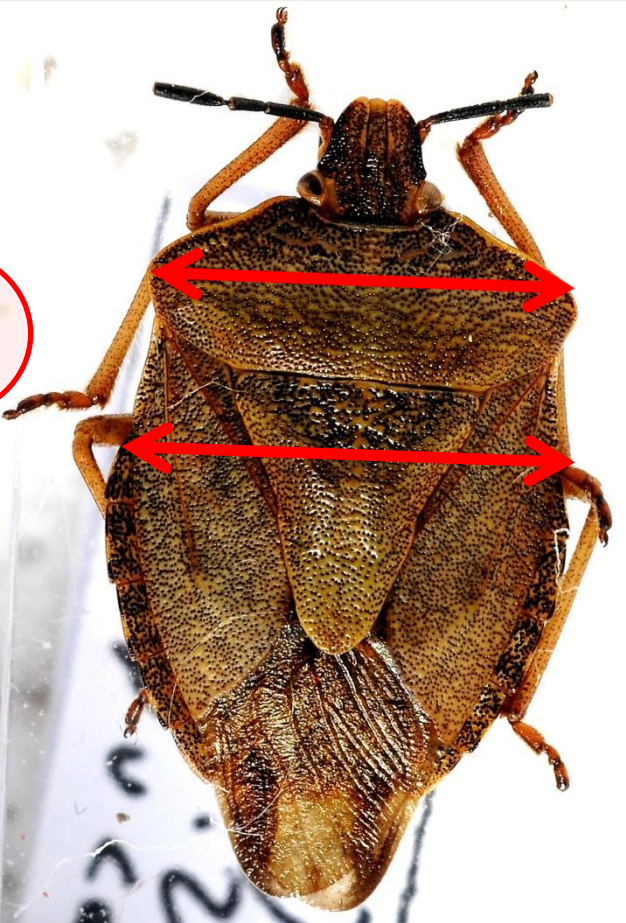
Paramères 2
L'échelle est en mm



Carpocoris fuscispinus



Carpocoris melanocerus



Carpocoris pudicus

