

## Préparation du TP. Pour les enseignants et préparateurs

L'activité porte sur la punaise *Pyrrhocoris apterus*, communément appelée « gendarme » car il s'agit d'une espèce banale, très répandue sur tout le territoire. Mais on peut très bien construire un TP identique en prenant d'autres espèces dans d'autres ordres d'insectes. Attention toutefois à ne pas prélever des espèces rares ou protégées.

### 1. Identification d'une espèce de punaise.



- Récolte des spécimens

On peut récolter une grande quantité de *Pyrrhocoris apterus* (présent sur tout le territoire métropolitain). Elle pullule en certains endroits (jardins, écorce d'arbres). Prélever plusieurs dizaines de spécimens ne menace en rien la survie de l'espèce.

En hiver, *Pyrrhocoris apterus* se cache dans les interstices d'écorce d'arbres. Il n'est pas rare d'en récolter plusieurs centaines sur un seul arbre.

*Sciantius aegyptius* se trouve également en grande quantité mais seulement dans le sud-est de la France.

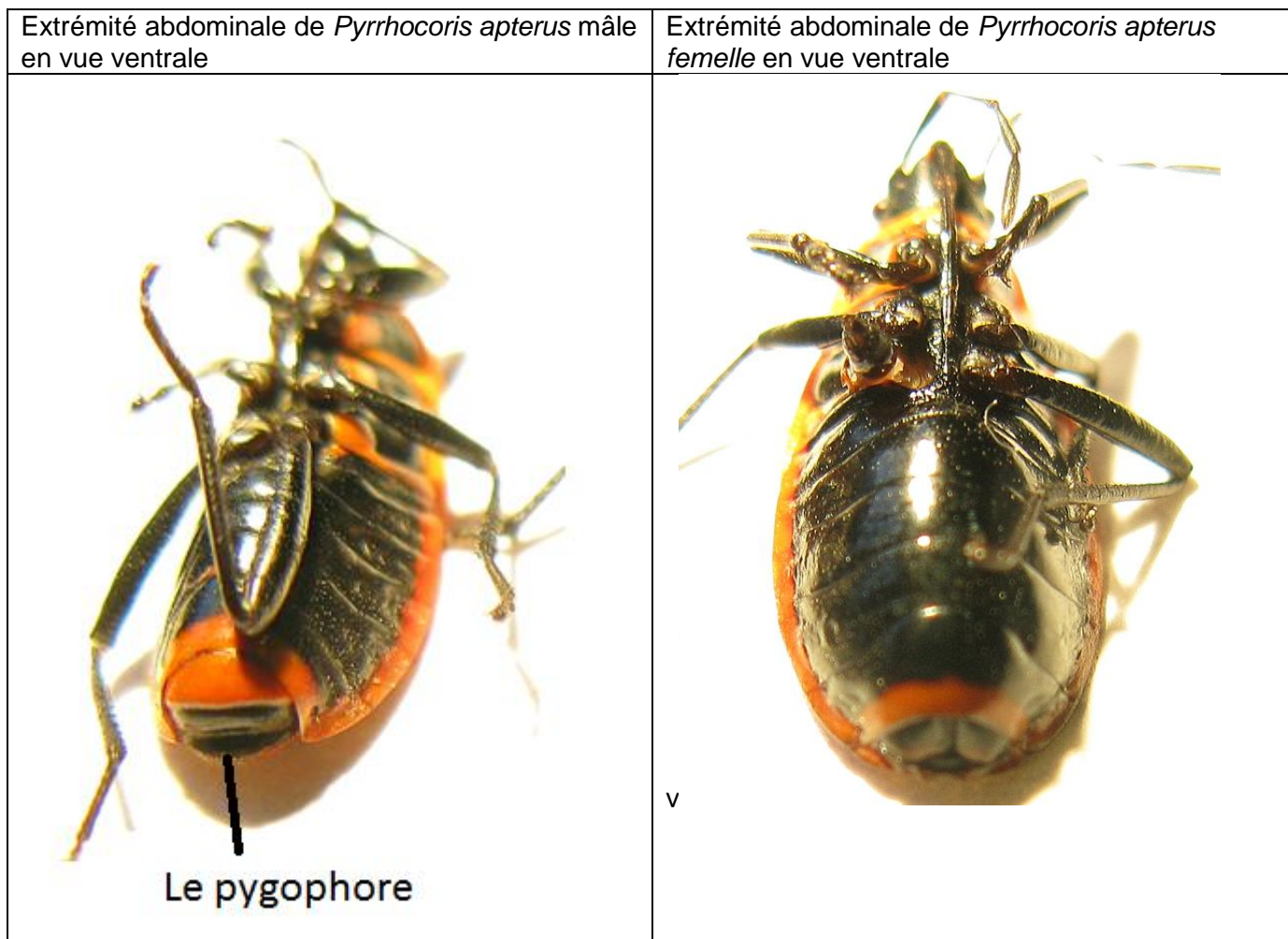
Les insectes sont immédiatement tués après récolte par immersion dans l'alcool à 90° ou l'alcool à brûler.

<i>Pyrrhocoris apterus</i>	<i>Sciantius aegyptius</i>
	

- **Dissection** : elle est faite sur les mâles. Il faut donc au préalable trier les sexes. Cela se fait à l'œil nu ou sous la loupe binoculaire. On examine l'extrémité de l'abdomen face ventrale.

Le segment génital des mâles porte à son extrémité une pièce noire et ronde relativement proéminente et terminée par des petites soies, appelée pygophore. Dans le pygophore, se trouvent le pénis et des pièces sclérifiées appelées paramères, pièces qui permettent au mâle de s'accoupler avec la femelle.

Le segment génital présente une extrémité incurvée



### Aspects pédagogiques

#### Sur l'utilisation de la clé et les questions du TP

La clé scientifique initiale a été simplifiée. Il est possible de supprimer les deux illustrations qui précisent les différents types de scutellum et de taches. Cela rend l'utilisation de la clé plus difficile.

Bien entendu chacun peut modifier l'approche pédagogique, les questions. Ce TP est un exemple parmi d'autres.

#### Détermination de trois espèces de *Carpocoris*. Résultats

Espèce C : *Carpocoris fuscispinus*

Espèce D : *Carpocoris melanocerus*

Espèce E : *Carpocoris pudicus*